

Kipp-Zugspannelemente

doppelt wirkend, max. Betriebsdruck 400 bar



Vorteile

- Hohe Anpassungsfähigkeit an unterschiedliche Spannrandhöhen
- Hohe Betriebssicherheit durch Positionsüberwachung und automatischen Bewegungsablauf
- Durch Wegkippen des Spannankers keine Störkanten
- Beim Einschleiben der Werkzeuge
- Optimale Ausnutzung der Stößelfläche
- Sehr geringer Montageaufwand
- Auch für Nachrüstung bestens geeignet
- Temperaturstabil bis 85 °C

Beschreibung

Die Hubbewegung des doppelt wirkenden Kolbens wird über den Steuermechanismus in eine Kipp-Hubbewegung des Zugankers umgesetzt. Um das Werkzeug freizugeben, schwenkt der Zuganker um 15° aus.

Die Spannkraft wird in Axialrichtung des Zugankers auf die Spannstelle übertragen. Spann- und Löseposition werden durch induktive Näherungsschalter überwacht.

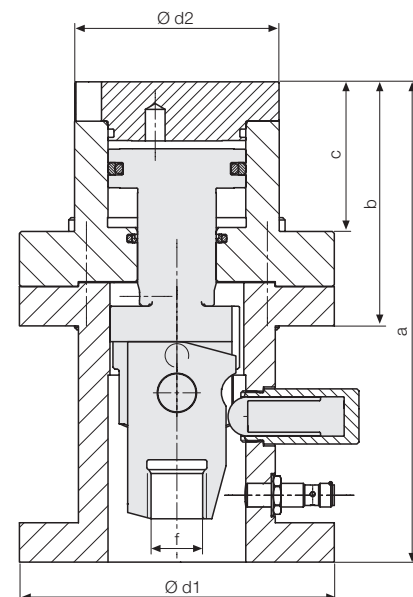
Höhere Temperaturen auf Anfrage.

Einsatz

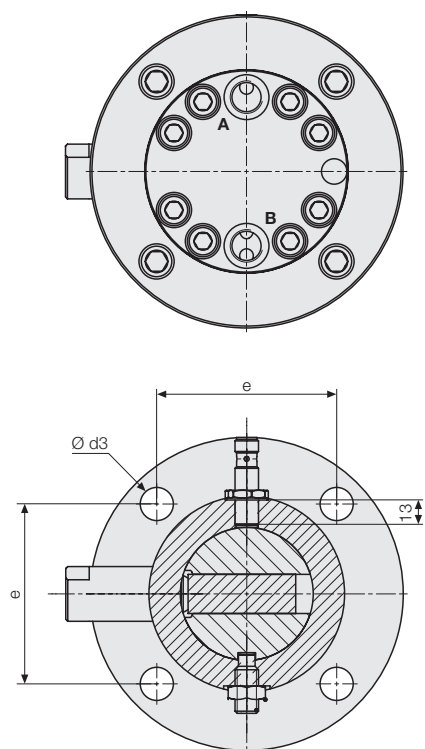
Kipp-Zugspannelemente eignen sich zum automatischen Spannen von Werkzeugen am Stößel.

Positionsüberwachung

Nennschaltabstand S_N	[mm]	2
Umgebungstemperatur T_A	[°C]	- 40 ... +85
Betriebsspannung U_B	[VDC]	10 – 30
Dauerstrom	[mA]	200
Schaltfunktion		Schließer (PNP)



Max. Durchflussmenge: 16 cm³

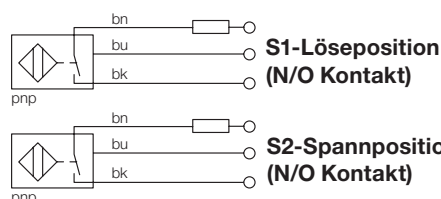


Spannkraft bei 400 bar*	[kN]	104	160
Spannhub max.	[mm]	7	7
Spannbereich	[mm]	15 – 22	15 – 22
Gesamthub	[mm]	24	26
Schwenkhub	[mm]	10	10
Ölbedarf Spannen	[cm ³]	52	108
Ölbedarf Lösen	[cm ³]	77	158
a	[mm]	244	348
b	[mm]	124	147
c	[mm]	76	87
d1 Ø	[mm]	160	192
d2 Ø	[mm]	104	126
d3 Ø	[mm]	17	21
e	[mm]	92	114
f	[mm]	M30	M36

Bestell-Nr. **82185 1000** **82186 1000**

* weitere Spannkräfte auf Anfrage

Ausgangsschaltungen



Zubehör

10 m Anschlusskabel für induktive Näherungsschalter
Bestell-Nr. 5700014

5 m Anschlusskabel 90° abgewinkelt
Bestell-Nr. 209750024