



Hohlkolbenzylinder

einfach wirkend, ohne Federrückstellung
 max. Betriebsdruck 400 bar

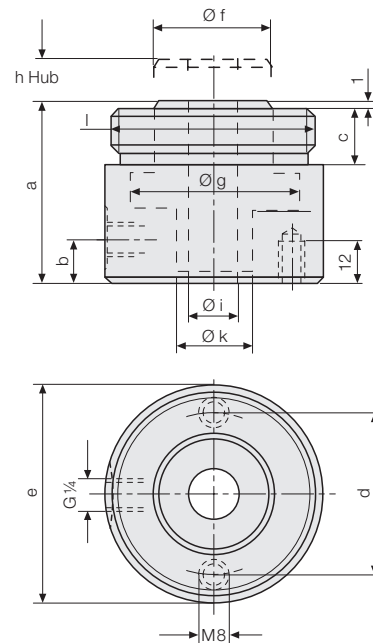


Vorteile

- Flache und kompakte Bauweise
- Ruckfreie Kolbenbewegung
- Hubbegrenzung auf max. Betriebsdruck ausgelegt
- Leicht nachrüstbar
- Ideale Kraftübertragung

Beschreibung

Der Einbau ist möglich durch Aufstecken, Einschrauben oder auch Anflanschen in beliebiger Lage. Die Spannkraft wird aufgebaut durch Beaufschlagung des Kolbens mit einem Druckmedium, und die Kolbenrückstellung erfolgt durch äußere Krafteinwirkung. Der Kolben ist mit einer durchgehenden Bohrung ausgestattet, gehärtet und geschliffen. Das Gehäuse des Hohlkolbenzylinders wird aus Vergütungsstahl gefertigt, Oberfläche brüniert.



Einsatz

Eingesetzt werden Hohlkolbenzylinder in Verbindung mit Zugankern, Schrauben oder Gewindestangen zum Spannen und Klemmen von Werkzeugen an Pressen und Maschinen.

Hydraulik-Aggregate

siehe Produktgruppe 7

Zubehör

siehe Produktgruppe 11

Technische Daten

max. Betriebsdruck 400 bar

Spannkraft bei 100 bar	[kN]	8,7	13,5	21	34,3
Spannkraft bei 400 bar	[kN]	34,8	54	84	137,2
Hub h	[mm]	12	12	15	15
Kolbenrückstellkraft	[kN]	0,18	0,27	0,42	0,70
Kolbenfläche	[cm ²]	8,7	13,5	21	34,3
Ölbedarf /1 mm Hub	[cm ³]	0,9	1,4	2,1	3,5
a	[mm]	61	61	72	72
b	[mm]	11	15	18,5	24
c	[mm]	22	22	27,5	27,5
d	[mm]	44	55	68	84
e	[mm]	60	75	93	113
f	[mm]	28	38	54	60
g	[mm]	40	50	63	80
i	[mm]	16,5	20,5	24,5	30,5
k	[mm]	22	28	36	45
l	[mm]	M52 x 1,5	M72 x 1,5	M90 x 2	M110 x 2
Masse	[kg]	1	1,7	3,1	4,6
Bestell-Nr.		1303003	1305003	1307003	1309003

Sonderausführungen auf Anfrage

Anwendungsbeispiele

