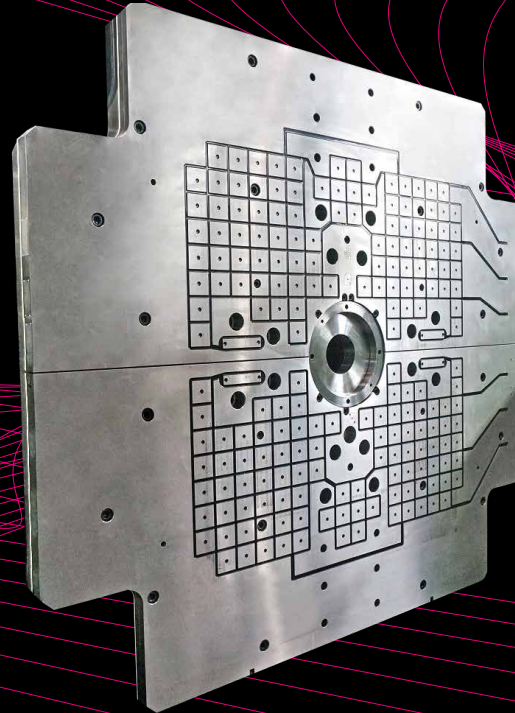
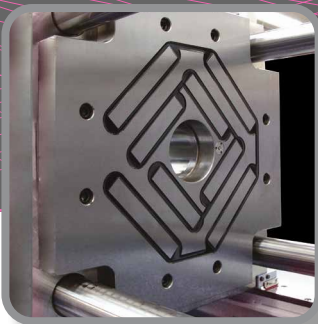
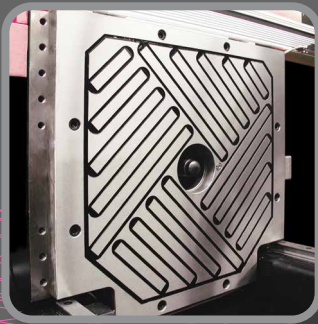
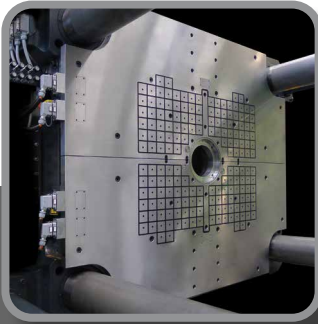




**ROEMHELD**  
HILMA ■ STARK



## Magnet-Spannsysteme

# M-TECS P

für die Kunststoffverarbeitung



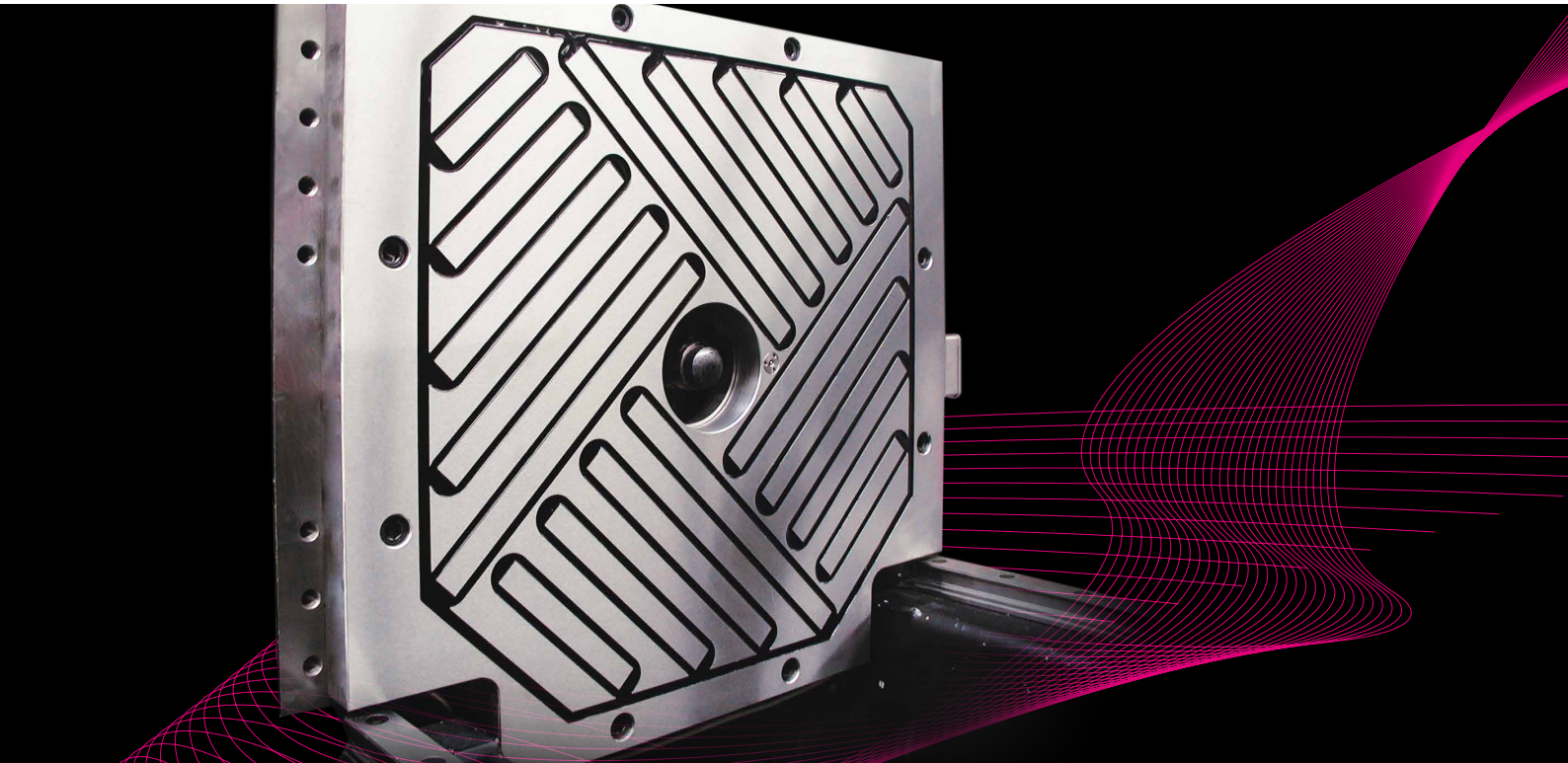
**Jetzt WZ-App  
entdecken!**

<https://wz-app.roemheld.de/de/home>



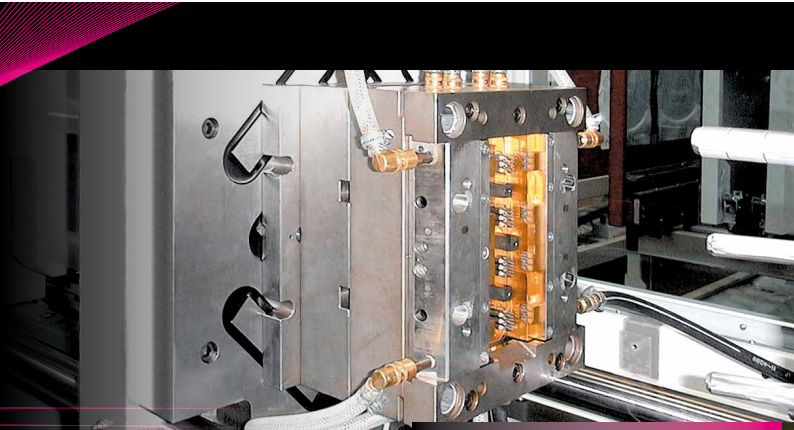
# Magnet-Spannsysteme

## M-TECS P



## Qualität und Erfahrung

Die ROEMHELD Gruppe steht für produktive Lösungen in der industriellen Fertigungstechnik, Spanntechnik, Montage und Antriebstechnik. Mit unseren Komponenten und Systemen gestalten wir Ihre Fertigung effizienter und flexibler. Mit innovativer Technologie wird das Portfolio in puncto Magnet-Spannsysteme ergänzt.



## **SCHNELL**

Werkzeuge werden per Knopfdruck in einer Sekunde gespannt

## **RENTABEL**

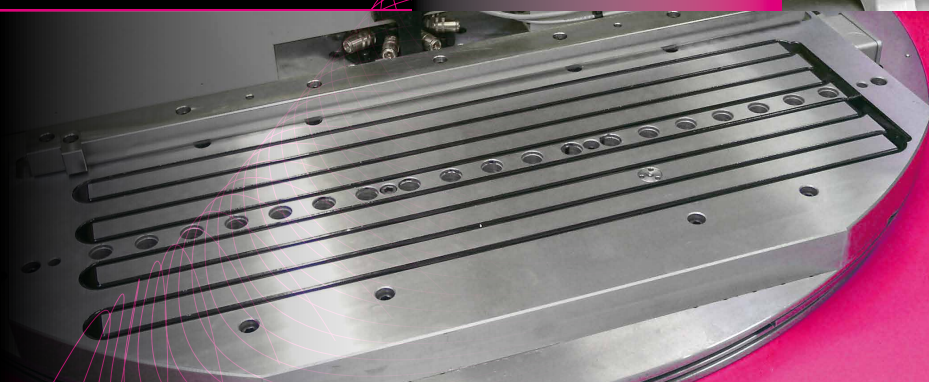
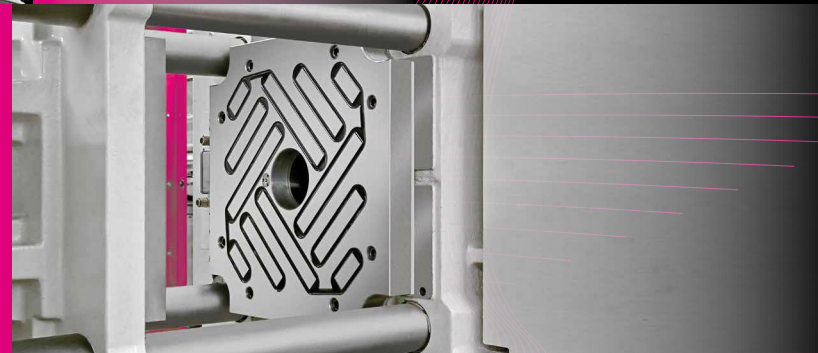
Rüstkostenminimierung durch Werkzeugwechsel in wenigen Minuten

## **FLEXIBEL**

Keine Standardisierung der Werkzeuge mehr erforderlich

## **ERGONOMISCH**

Kraftschonendes und sicheres Handling der Werkzeuge



## **ZUVERLÄSSIG**

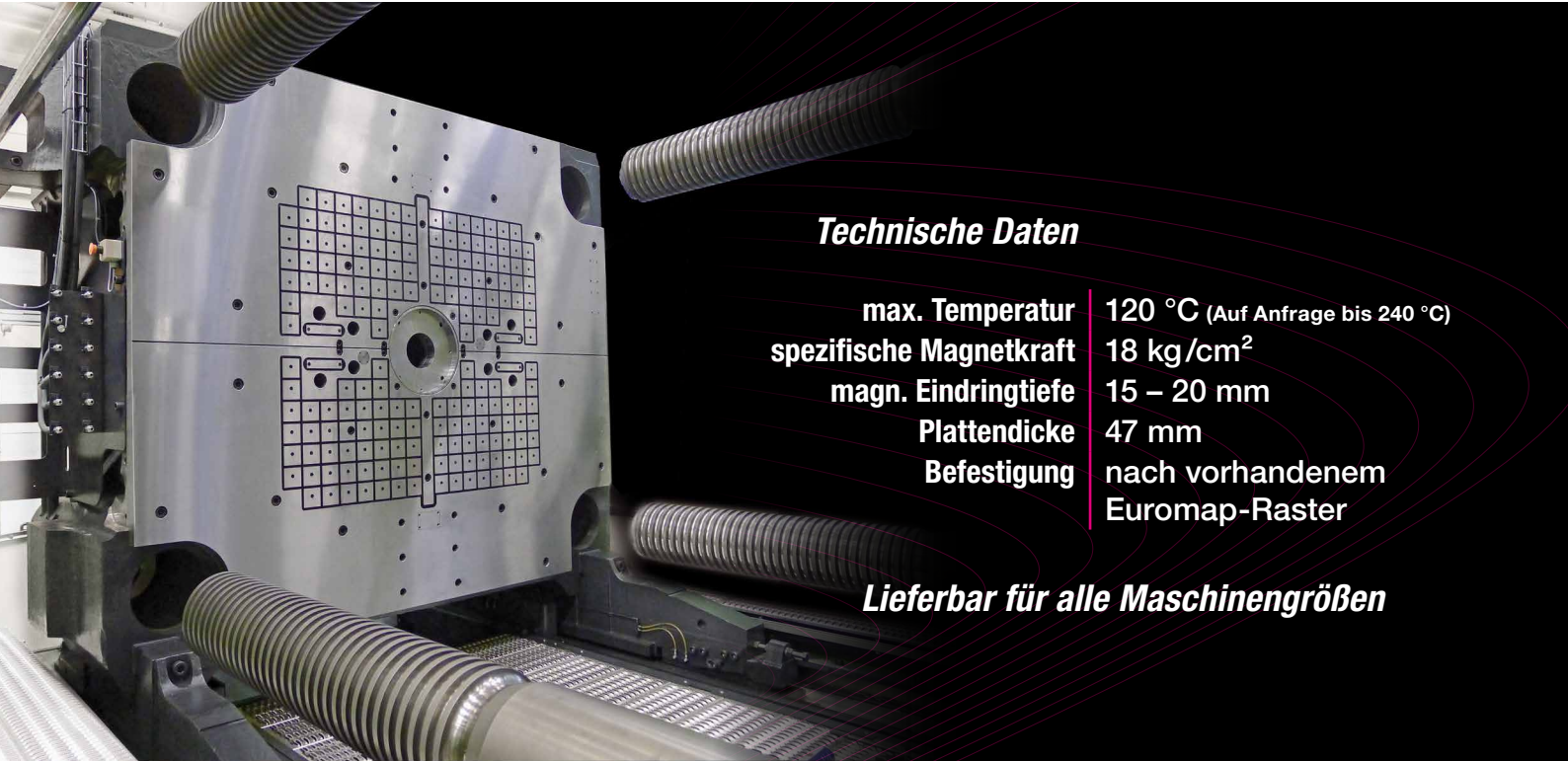
Konstante Haltekraft auch bei Stromausfall

## **SICHER**

Unterschiedliche Sensoren überwachen den gesamten Spannzyklus

# M-TECS P

für die Kunststoffverarbeitung



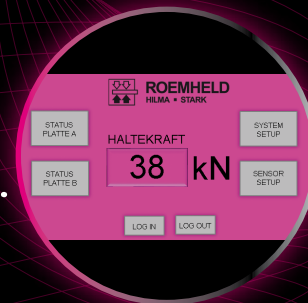
## **Technische Daten**

|                                |                                    |
|--------------------------------|------------------------------------|
| <b>max. Temperatur</b>         | 120 °C (Auf Anfrage bis 240 °C)    |
| <b>spezifische Magnetkraft</b> | 18 kg/cm <sup>2</sup>              |
| <b>magn. Eindringtiefe</b>     | 15 – 20 mm                         |
| <b>Plattendicke</b>            | 47 mm                              |
| <b>Befestigung</b>             | nach vorhandenem<br>Euromap-Raster |

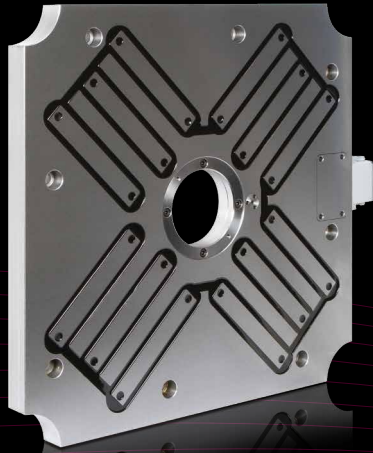
**Lieferbar für alle Maschinengrößen**



- **Induktiver Endschalter**  
zur Erkennung der Werkzeuganlage .....
- **Permanente Spulenüberwachung**  
meldet minimale Werkzeugbewegung
- **Temperaturüberwachungssensor schützt**  
die Magnet-Spannplatten vor Überhitzung
- **Kraftsensor mit Anzeige auf separatem**  
Display oder Maschinenpanel .....



# Pol-Technologien

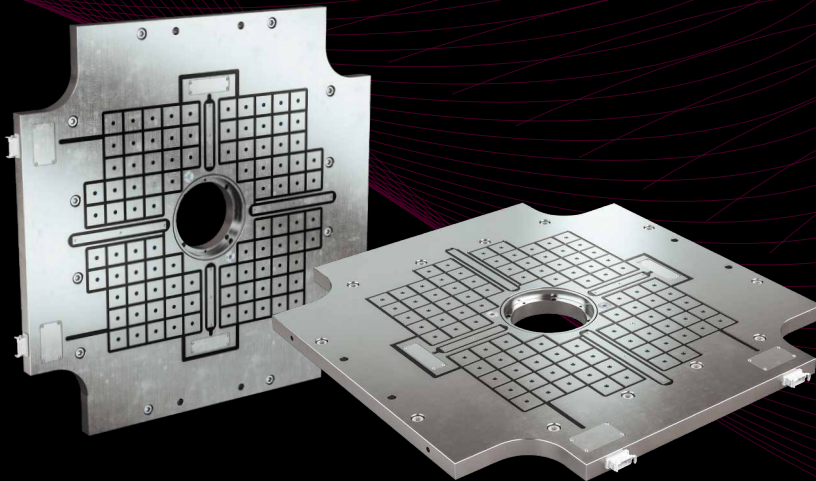
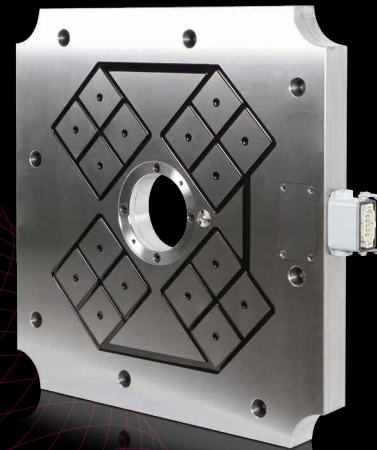


## LANGPOL-TECHNOLOGIE

- Besonders geeignet für Kleinmaschinen
- Optimale Ausnutzung der verfügbaren Fläche durch flexible Polanordnung
- Bessere Performance bei kleinen Werkzeugen durch Konzentrationseffekt
- Erhältlich bis zu max. Einsatztemperatur von 230 °C

## QUADRATPOL-TECHNOLOGIE

- Besonders geeignet für Großmaschinen
- Maximale Haltekraft bei vollflächiger Abdeckung
- Erhältlich für alle Maschinengrößen



## KOMBINATION

Die Vorteile beider Poltechnologien, durch die Kombination von Lang- und Quadratpolen.

# Elektro-Steuerung M1C/ M2C



**ROEMHELD**  
HILMA ■ STARK

Höchste Sicherheitsstandards  
nach EN 201 und EN 289

Einfache Fehlerdiagnose  
durch Auslesen

IP 54 spritzwassergeschützt

Lackierung in Wunschfarbe

Wartungsfreundlich durch  
austauschbares Master-Modul

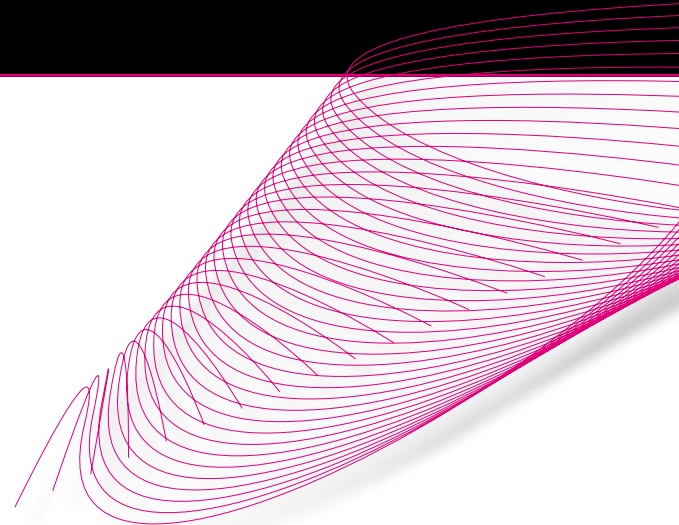
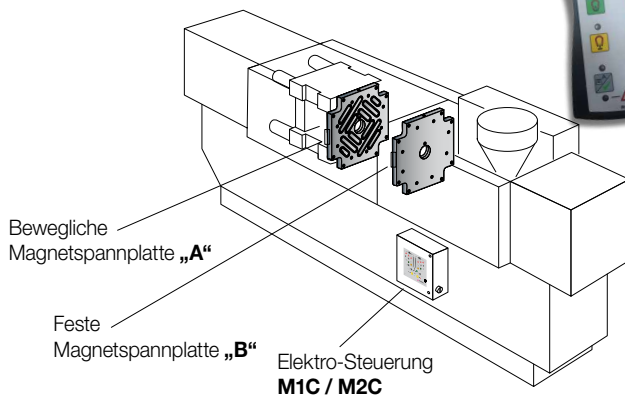
Ansteuerung über Fernbedienung  
oder Maschinenpanel

Einfache und sichere Bedienung

Fehlercodeanzeige auf LCD-Display

Einbindung über  
Euromap-Schnittstelle

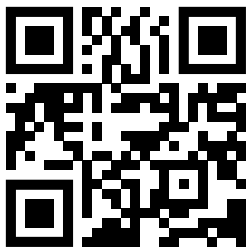
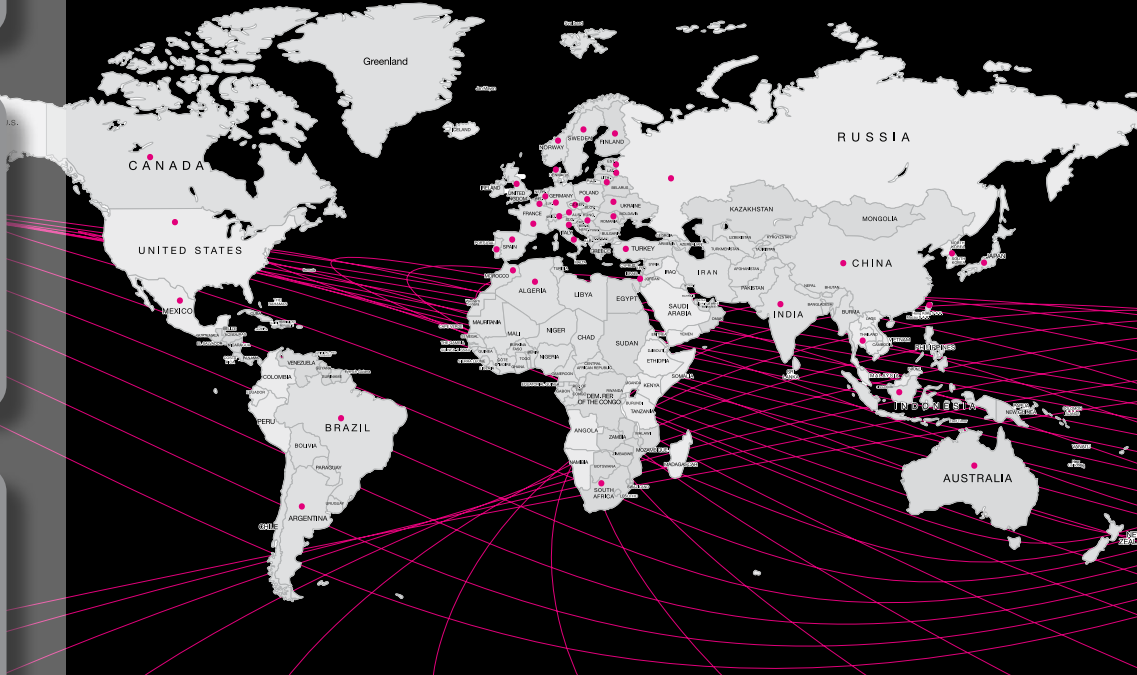
Schlüsselschalter schützt  
vor unbefugter Betätigung





**ROEMHELD**  
HILMA ■ STARK

## Weltweite Kompetenz



[wz.roemheld.de](http://wz.roemheld.de)

Magnet-Spannsysteme M-TECS  
ebenfalls erhältlich für:

- Gummiverarbeitung
- Metallumformung

**Hilma-Römheld GmbH**  
Auf der Landeskronen 2  
57234 Wilnsdorf-Wilden, Germany

Tel.: +49 2739 4037 200  
[info@roemheld.de](mailto:info@roemheld.de)  
[www.roemheld.de](http://www.roemheld.de)