

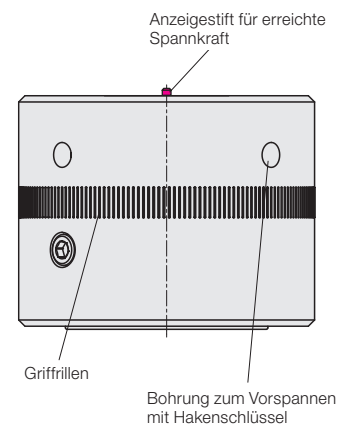


Spannmutter, hydro-mechanisch mit Durchgangsgewinde und Spannkraftanzeige



Vorteile

- Temperaturbeständigkeit bis 120 °C
- Sicheres Spannen mittels optischer Spannkraftanzeige
- Hohe Spannkraft bei geringem Drehmoment
- Leicht nachrüstbar
- Spannmutter mit durchgängigem Gewinde, dadurch hohe Anpassungsfähigkeit an unterschiedliche Spannrandhöhen und Toleranzen
- Längen Anpassung des Zugankers nicht notwendig
- Leichtes Spannen und Lösen von Hand
- Wartungsfrei
- Höchste Kraftdichte auf kleinstem Raum



Einsatz

- Spannen und Klemmen von Werkzeugen an Pressentisch und -stößel
- Wenn höchste Spannkraft auf kleinstem Raum erforderlich ist
- Wenn kein Hydro-Aggregat vorhanden ist

Beschreibung

Nach dem manuellen Zustellen der Spannmutter bis zum Spannrand wird durch Drehen des Innensechskants das integrierte Hydropolster vorgespannt und übersetzt ein kleines Anzugsmoment in große Spannkraft.

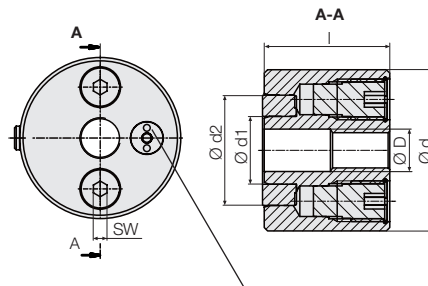
Der Anzeigestift der Spannkraftanzeige steht bei Erreichen der vollen Spannkraft über.

Zulässige Temperaturdifferenz $\pm 20\text{ °C}$

Temperaturbeständigkeit bis max. 120 °C

Spannmutter

mit zwei Anzugsschrauben



Überstand des Anzeigestifts der optischen Spannkraftanzeige bei erreichter Nennspannkraft:

Typen 2273 und 2274:	2,0 mm
Typen 2275, 2276 und 2277:	2,5 mm

Anwendungsbeispiel



Technische Daten

Spannkraft		[kN]	15	30	60	100	100	150		
Hub* max.		[mm]	2	2	2	2	2	2		
Anzugsmoment		[Nm]	9	9	9	30	30	40		
D			M 12	M 16	M 20	M 24	M 30	M 30		
d		[mm]	47	56	70	95	108	112		
d1		[mm]	20	25	30	40	48	50		
d2		[mm]	33	37	50	65	70	80		
SW		[mm]	6	6	8	8	8	10		
l		[mm]	54	61	71	75	75	90		
Masse		[kg]	0,7	1,0	2,0	3,7	4,8	6,1		
Spannmutter ohne T-Nutenschraube mit Spannkraftanzeige**				Bestell-Nr.	822730002	822740002	822750002	822760002	822760005	822770002

* Hub bei maximaler Verstellung der Anzugsschraube. Vor Betätigen der Anzugsschraube Mutter mit Hakenschlüssel vorspannen.

** Drehmomentschlüssel nicht erforderlich.



Vorzugsgrößen mit Staffelpreisen:

Diese Artikel haben kürze Lieferzeiten und reduzierte Staffelpreise.

Abmessungen Technische Daten

Zubehör

T-Nutenschraube separat

für T-Nute	[mm]	14	18	22	28	36
Gewinde		M 12	M 16	M 20	M 24	M 30
Länge	[mm]	160	160	200	250	250
Festigkeit		8.8	12.9	12.9	12.9	8.8
Masse	[kg]	0,16	0,29	0,58	1,1	1,8
Bestell-Nr.		5700142	5700022	5700023	5700024	5700048

Parkstation während des Werkzeugwechsels

Halter mit Abstandsleisten montiert (ohne Anschlussblock)		Bestell-Nr.	827531430	827531830	827532230	827532830	827533630
T-Nutenbreite k	[mm]		14	18	22	28	36
a	[mm]		65	70	72	85	90
Halter separat	Bestell-Nr.	2753140	2753180	2753220	2753280	2753360	

Sonderanfertigungen auf Anfrage

