



Éléments de serrage par coin pour outils avec bord de serrage incliné double effet, force de serrage maxi. de 25 jusqu'à 630 kN (1250 kN*) avec et sans contrôle de position, installation latérale



Avantages

- Serrage sûr des outils avec bord de serrage incliné
- Haute sécurité de fonctionnement grâce au contrôle de position et un cycle automatique
- Construction robuste
- Longue durée de vie
- Tailles jusqu'à 1250 kN disponibles sur demande

Remarques importantes

Dans le cas d'une manœuvre incorrecte de l'élément de serrage par coin, le piston de serrage risque de se rétracter complètement dans le corps de guidage, et ainsi l'outil supérieur peut tomber du coulisseau.

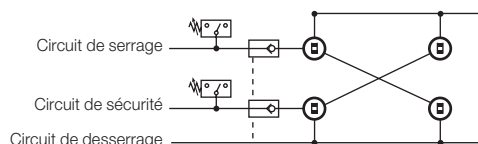
L'échelonnement des graissages (graisse pour paliers chauds) est toujours en fonction des conditions de fonctionnement. La lubrification des pistons à coin ne doit être effectuée que dans la position rentrée des éléments.

Les éléments de serrage par coin doivent être protégés contre poussière, calamine, copeaux, produits réfrigérants, etc. à l'aide d'un recouvrement adéquat.

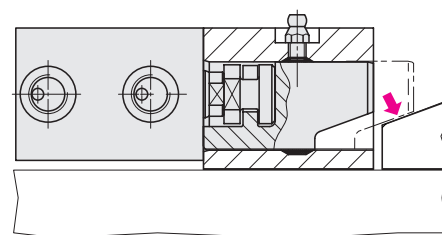
En effectuant un serrage au moyen d'éléments de serrage par coin, les forces transversales peuvent déplacer les outils ou les matrices. Ainsi, il faut veiller à une disposition adéquate et, si nécessaire, prévoir des goupilles de fixation ou des butées pour positionner les outils et les matrices.

Lors de l'emploi des éléments sur le coulisseau, nous recommandons d'utiliser une alimentation hydraulique à plusieurs circuits ainsi que des clapets anti-retour pilotés dans les conduites de serrage.

Schéma hydraulique



Pour des raisons de sécurité et aussi pour répondre à la directive « Machines » ML2006/42/CE, la pression hydraulique doit être maintenue. Lorsque les éléments de serrage par coin sont utilisés sur l'outil supérieur et que des travaux d'entretien sont effectués, un blocage mécanique devient nécessaire.



Versions

- sans contrôle de position
température maxi. : 160 °C
(300 °C sur demande)
- avec contrôle de position, installation latérale
température maxi. : 100 °C

Contrôle de position

Le contrôle de position intégré est accouplé peu encombrant latéralement au piston de serrage et signale :

1. **Piston de serrage en position de desserrage**
2. **Piston de serrage en position de serrage**
3. **Message d'erreur en dépassant la position de serrage**

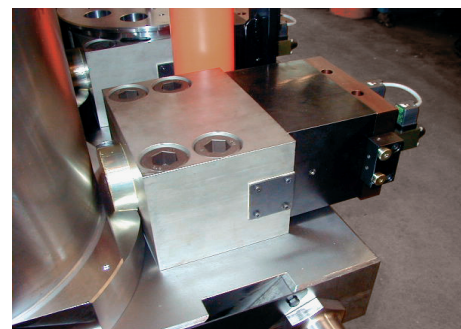
Force de serrage

C'est la force que l'élément de serrage exerce sur l'outil. Le moule ou l'outil est serré sur la plaque de fixation au moyen de cette force. Les forces externes ayant un effet sur l'outil (p.ex. force d'éjection ou force du coussin serre-flan) ne doivent normalement pas excéder le total des forces de serrage des éléments.

Force d'actionnement maxi. admissible

C'est la force que l'élément de serrage et la fixation (vis) peuvent absorber. En cas d'urgence, p.ex. si la pièce à usiner est coincée dans l'outil, le total des forces de maintien des éléments ne doit pas être dépassé.

Exemple d'application



Éléments de serrage par coin sur une presse à forger

Application

Élément de serrage par coin double effet pour le serrage d'outils sur la table et sur le coulisseau de presse, dans des presses d'injection et sur des machines et installations.

Description

L'élément de serrage par coin est constitué d'un vérin-bloc hydraulique avec un piston guidé dans le corps. Le piston de serrage a un chanfrein de 20° qui se positionne sur le bord de serrage incliné de l'outil.

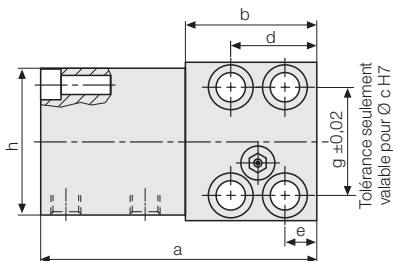
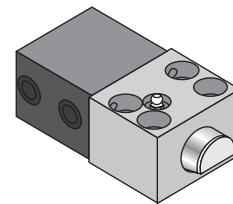
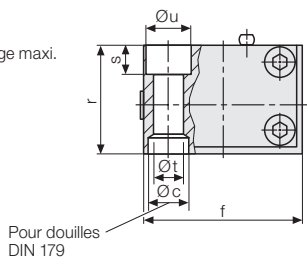
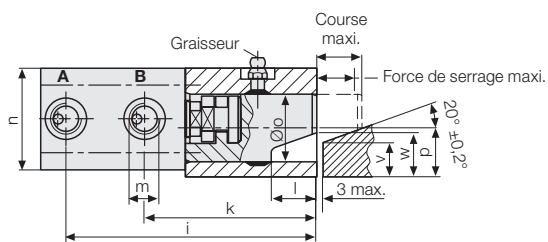
La construction à l'intérieur de l'élément de serrage et le chanfrein de 20° du piston font que les outils sont serrés de façon autobloquante.

Retrofit des outils existants pour serrage par coin

Voir page 4

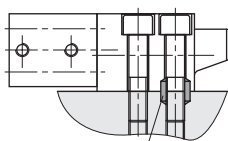
* Tailles jusqu'à 1250 kN disponibles sur demande

Éléments de serrage par coin sans contrôle de position



Installation de douilles pour la compensation de forces transversales

Les forces transversales produites pendant le serrage doivent être absorbées par des douilles insérées dans la plaque de fixation.



Accessoires :
Douilles

Données techniques

Résistance aux températures : jusqu'à 160 °C

Force de serrage maxi.	[kN]	25**	50	100	160	250	400	630*
Force d'actionnement maxi. admissible								
Vis DIN 912 8.8	[kN]	35	65	130	210	320	520	820
Pression de fonctionnement maxi.	[bars]	350	275	350	350	350	350	350
Vérin Ø	[mm]	25	40	50	63	80	100	125
Course maxi.	[mm]	20	25	25	30	32	40	40
Course de serrage (de/jusqu'à)	[mm]	15 – 18	18 – 22	19 – 22	23 – 27	24 – 29	30 – 36	30 – 36
Consommation d'huile maxi.	[cm ³]	10	31	49	94	161	314	491
a	[mm]	122	157	190	227	267	310	375
b	[mm]	58	78	100	125	150	180	225
Ø c H7 x profondeur	[mm]	18/7	26/9	30/11	35/11	48/13	55/16	62/16
d	[mm]	38	46	58	75	78	95	108
e	[mm]	14	16	20	25	26	32	38
f	[mm]	70	95	120	150	200	240	280
g	[mm]	48	65	85	106	140	180	210
h	[mm]	65	85	100	125	160	200	230
i	[mm]	111	146	177	210	246	285	344
k	[mm]	76	102	127	151	184	215	272
l	[mm]	20	25	26	32	40	45	50
m		G 1/4	G 1/4	G 1/4	G 1/2	G 1/2	G 1/2	G 1/2
n	[mm]	45	63	75	95	120	150	180
Ø o	[mm]	30	40	55	70	80	100	125
p	[mm]	21,5	28	37	49	55	75	85
r	[mm]	48	65	80	105	125	160	190
s	[mm]	13	18	20	26	32	38	44
Ø t	[mm]	13	17	21	26	33	39	45
Ø u	[mm]	20	26	32	40	48	57	66
v	[mm]	15	18	25	30	30	50	60
w	[mm]	19,5	23,5	30,5	37	38	60	70
Vis DIN 912-8.8 (4 pièces)		M 12	M 16	M 20	M 24	M 30	M 36	M 42
Couple de serrage	[Nm]	86	210	410	710	1450	2520	4050
Poids	[kg]	2,4	5,8	10,6	21	40	74	125
Référence		4604620	4604621	4604622	4604623	4604634	4604635	4604636

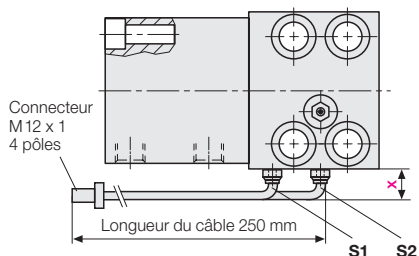
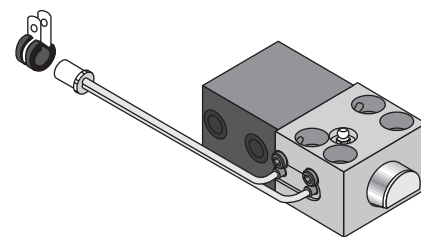
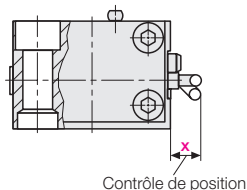
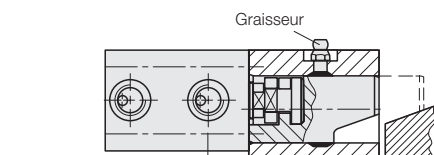
Accessoires

Douilles DIN 179	[mm]	12 x 12	17 x 16	21 x 20	26 x 20	32 x 25	38 x 30	44 x 30
Référence		3300285	3300287	3300288	3300289	3300420	3300430	3300440

* Tailles jusqu'à 1250 kN disponibles sur demande

** Dans le cas de la version avec force de serrage de 25 kN, les graisseurs sont en saillie de 5 mm et sont déplacés de 9,5 mm latéralement.

Éléments de serrage par coin avec contrôle de position, installation latérale



Description

Les détecteurs de proximité inductifs sont fixés dans le corps de guidage. Ils sont activés par le piston à coin. Les positions « piston en position de départ » et « piston en position de serrage » sont signalées.

S1 : Piston de serrage en position de desserrage

S2 : Piston de serrage en position de serrage

S2 dépassé : Piston de serrage en position finale (signalisation pour pas d'outil disponible ou pas serré)

Version spéciale avec signal jusqu'à la position finale du piston sur demande.

Données techniques

Résistance aux températures : jusqu'à 100 °C

Force de serrage maxi. [kN]	25*	50	100	160	250	400	630
x Contrôle de position [mm]	12	5	0	0	0	0	0
Référence	824030500	824040500	824050500	824060500	824070500	824080500	824090500

* Dans le cas de la version avec force de serrage de 25 kN, les graisseurs sont en saillie de 5 mm et sont déplacés de 9,5 mm latéralement.

Accessoires

Câble de connexion avec raccord à visser

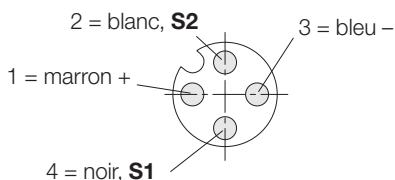
Longueur du câble 5 m

Réf. 5700 013

Longueur du câble 10 m

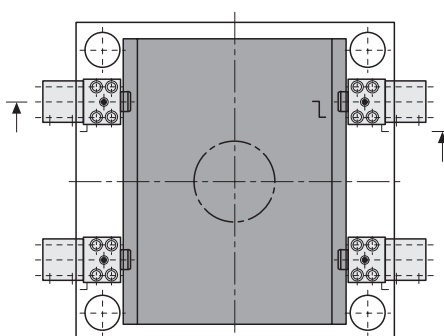
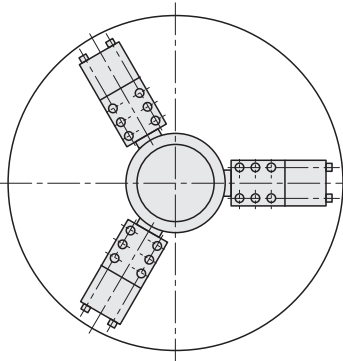
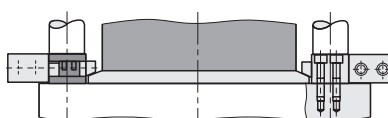
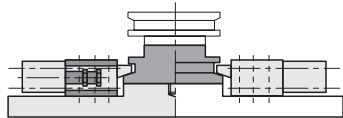
Réf. 5700 014

Affectation des connecteurs à 4 pôles



Principe du serrage de matrices ou d'outils

En général, les outils de forme cylindrique sont serrés au moyen de trois éléments de serrage par demi-outil, tandis que les outils de forme carrée sont serrés au moyen de quatre éléments de serrage par demi-outil.



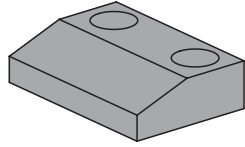
Accessoires Lardon conique

Rétrofit des outils existants pour serrage par coin

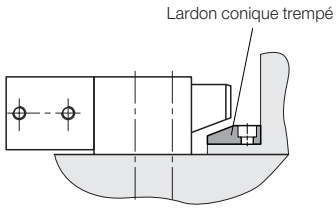
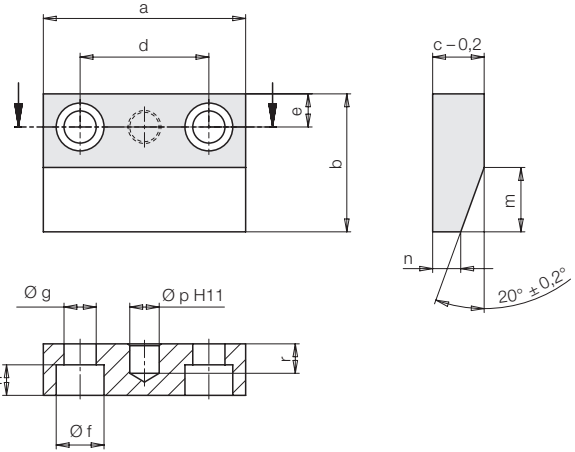
Le serrage par coin de moules existants est possible en utilisant des inserts en forme de V, comme illustré ci-dessous.

Ces inserts de serrage servent également à protéger la surface de l'outil contre l'usure et à compenser la souplesse du matériau.

Dureté maxi. 50 HRc.



Dimensions



sans contrôle de position		4604620 4604621	4604622	4604623	4604634	4604635	4604636
avec contrôle de position		824030500 824040500	824050500	824060500	824070500	824080500	824090500
a	[mm]	50	65	80	90	110	130
b	[mm]	40	45	55	60	75	75
c	[mm]	15	17	20	20	28	28
d	[mm]	30	40	50	60	70	90
e	[mm]	10	12	15	15	18	20
f	[mm]	15	18	20	20	26	26
g	[mm]	9	11	13,5	13,5	17,5	17,5
h	[mm]	8,6	10,6	12,6	12,6	16,6	16,6
m	[mm]	20	20	25	30	35	35
n	[mm]	7,7	9,7	10,9	9,1	15,3	15,3
p	[mm]	8	10	12	12	16	16
r	[mm]	10	10	12	12	16	16
Lardon conique	Référence	510280166	510280173	510280174	510280175	510280176	510280177