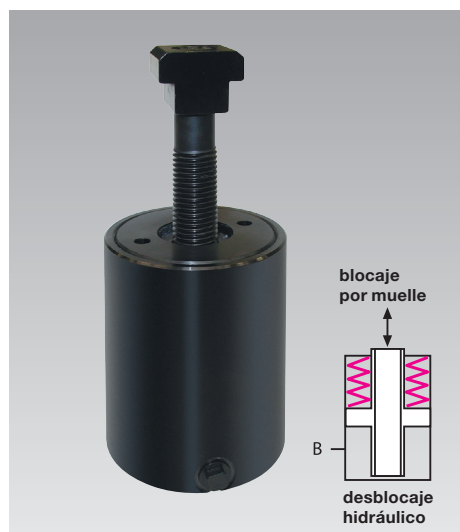


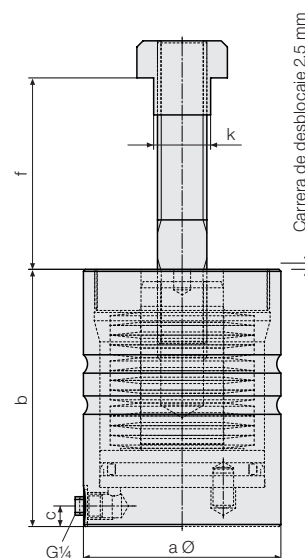
Cilindros de pistón hueco

bloqueo por muelle – desbloqueo hidráulico
simple efecto, fuerza de sujeción 50 kN



Ventajas

- La alimentación hidráulica sólo se necesita durante unos breves momentos para el desbloqueo
- Transmisión ideal de la fuerza
- Construcción compacta y manejable con ranuras para coger
- No hay cantos que molesten al introducir el troquel
- Fácil montaje posterior
- Reducido coste de montaje



Aplicación

Estos cilindros de pistón hueco se utiliza para la sujeción de larga duración de troqueles y moldes o útiles en la mesa inferior y la mesa superior de la prensa. Gracias a su construcción compacta es también posible la utilización en espacios reducidos.

Descripción

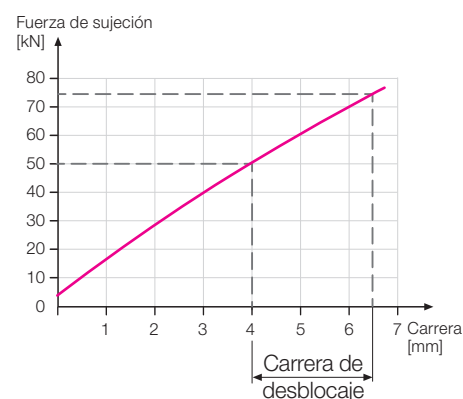
El posicionado del elemento se realiza manualmente sobre el borde de sujeción del troquel. Desbloqueo mediante la aplicación de un medio de presión sobre el pistón y bloqueo mediante fuerza de muelle. A través del tirante para ranura en T se bloca el troquel contra la superficie de sujeción de la mesa superior o de la mesa inferior.

Cilindro de pistón hueco completo

con tirante para ranura en T ajustado y asegurado. Indicar en el pedido la dimensión "f".

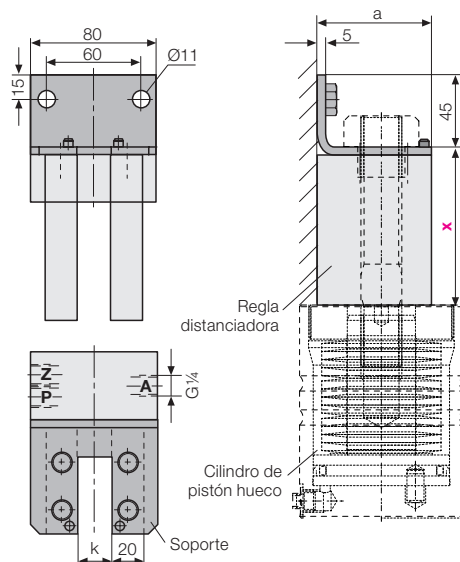
Dimensión "f" = borde de sujeción del troquel + altura del alma + carrera de desbloqueo

Para ranura en T	[mm]	22	28
Fuerza de sujeción	[kN]	50	50
f min.	[mm]	44	44
f max.	[mm]	85	81
Presión de desbloqueo	[bar]	175	175
Carrera de desbloqueo	[mm]	2,5	2,5
Consumo de aceite / 1 mm de carrera	[cm ³]	5	5
a	[mm]	96	96
b	[mm]	125	125
c	[mm]	10	10
k	[mm]	22	28
Peso	[kg]	6,8	7,0
Referencia		8 14032200	8 14032800



Accesorio

Estación de aparcamiento durante el cambio de troquel



Distancia "x" = "f" - 4 mm

Soporte con reglas distanciadoras, montado (sin bloque de conexión)	Referencia	8 27532230	8 27532830
Anchura de ranura n T	k [mm]	22	28
	a [mm]	72	85
Soporte separado	Referencia	2753220	2753280

Ejecuciones especiales sobre demanda