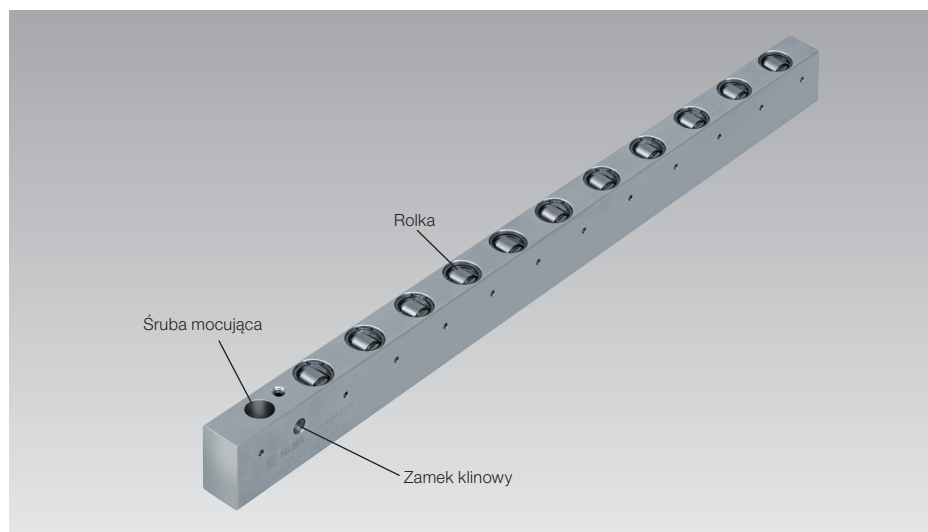


## Listwy rolkowe, mechaniczne z systemem sprężyn nośność do 66 kN/m



### Zalety

- Łatwa i bezpieczna wymiana narzędzia
- Nie wymagają zasilania hydraulicznego
- Szeroki wybór dostępnych wersji
- Dostępne długości do 2900 mm
- Głębokość rowka, rozstaw rolek i długość listwy można skonfigurować w zależności od aplikacji
- Niska masa (w wariantcie aluminiowym)

### Zastosowanie

- W rowkach T i prostokątnych rowkach stołu prasy, umożliwiają łatwą i bezproblemową wymianę narzędzia
- Usprawnienie wymiany narzędzi

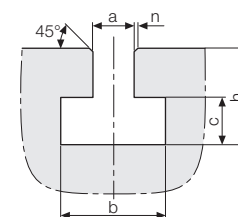
### Zakres dostawy

- Listwa rolkowa
- Zamek klinowy (opcjonalnie)

### Opis

Listwa rolkowa z systemem sprężyn, do liniowego transportu narzędzi średniej masy. Dzięki wstępnemu napięciu sprężyn rolki wystają aż do 2 mm ponad poziom stołu. Kiedy narzędzie jest zamocowywane, rolki są dociskane do korpusu listwy pokonując siłę sprężyn, aż do zrównania się z poziomem stołu.

### Tolerancje rowków T zgodnie z DIN 650



### Dane techniczne

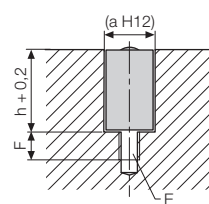
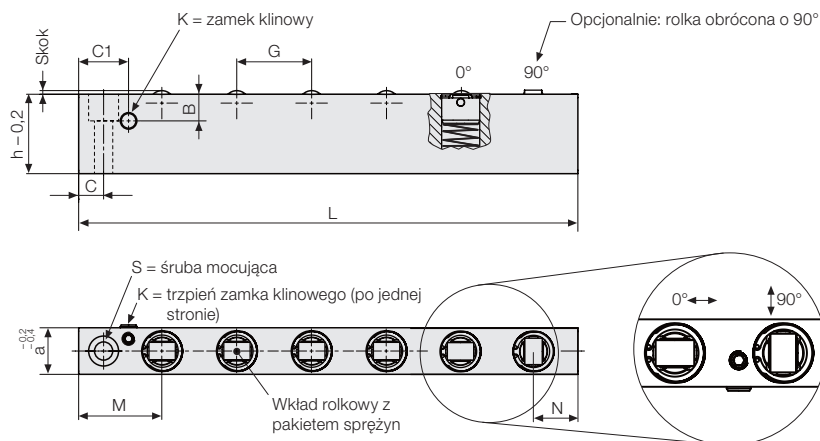
Max. nośność	[kN/m]	66
Rozstaw i orientacja rolek		konfigurowalne
Materiał listwy		aluminium lub stal
Max. temperatura	[°C]	listwy aluminiowe: 100 listwy stalowe: 250
Mocowanie listwy		zamek klinowy lub śruba
Max. długość listwy*	[mm]	konfigurowalna* do 2900

\* Minimalne długości listew zależą od rozstawu rolek G przy co najmniej 3 rolkach (patrz strona 2)

a	b	c	h min.	h max.	n max.
<b>22 H12</b>	37 <sup>+3</sup>	16 <sup>+2</sup>	<b>38</b>	45	1,6
<b>28 H12</b>	46 <sup>+4</sup>	20 <sup>+2</sup>	<b>48</b>	56	1,6
<b>36 H12</b>	56 <sup>+4</sup>	25 <sup>+3</sup>	<b>61</b>	71	2,5

Wymiary w mm

**h<sub>min.</sub>** = minimalny wymiar zgodnie z DIN 650



### Orientacja rolek

Rolek nośne mogą być zamontowane zarówno w kierunku wzdłużnym do listwy rolkowej (0° = standard), jak i w kierunku poprzecznym (90°). Należy określić orientację rolek nośnych.

**np. X = 90°**

### Dane techniczne

Szerokość rowka (a)	[mm]	18	22	28	36	13/16"	11/16"
Min. głębokość rowka (h)	[mm]	28,5	34,5	42	51,5	28,5	34,5
<b>Stand. głębokość rowka (h)</b>	<b>[mm]</b>	<b>30</b>	<b>38</b>	<b>48</b>	<b>61</b>	<b>29,4</b>	<b>38,9</b>
Max. głębokość rowka** (h)	[mm]	45	55	60	75	40	58
Min. rozstaw rolek G	[mm]	20	23	28	34	20	23
<b>Standard. rozstaw rolek G</b>	<b>[mm]</b>	<b>30</b>	<b>40</b>	<b>45</b>	<b>50</b>	<b>30</b>	<b>40</b>
Max. rozstaw rolek G	[mm]	60	80	90	100	60	80
L min.	[mm]	*)	*)	*)	*)	*)	*)
L max.	[mm]	2900	2900	2900	2900	2900	2900
Skok	[mm]	1	2	2	2	1	2
Nośność/rolka	[kN]	0,6	0,9	1,4	2,4	0,6	0,9
B	[mm]	12	16	16	16	12	16
C	[mm]	10	12,5	15	20	10	12,5
C1	[mm]	10	24,5	30	35	10	24,5
E	[mm]	M6	M8	M10	M10	M6	M8
F	[mm]	11	13	15	15	11	13
M	[mm]	27,5	40	50	57,5	27,5	40
N	[mm]	12,5	15	25	27,5	12,5	15

\*) L min zależy od rozstawu rolek G przy co najmniej 3 rolkach

\*\*) tylko w przypadku listew stalowych

### Konfigurator produktów

Dostępny na naszej stronie internetowej konfigurator służy do odpowiedniego wyboru i dokładnej parametryzacji listew rolkowych i kulkowych. Po wprowadzeniu parametrów, konfigurator wskazuje odpowiedni produkt wraz z jego danymi technicznymi i numerem identyfikacyjnym. Dodatkowo wygenerowane zostaną rysunki wraz ze wszystkimi wymiarami.

Link do konfiguratora:

[www.roemheld-gruppe.de/productconfigurator/](http://www.roemheld-gruppe.de/productconfigurator/)



## Numery części Warianty

Listwy rolkowe z systemem sprężyn są indywidualnie konfigurowane i produkowane w zależności od zastosowania. Z uwzględnieniem limitów określonych w tabeli, na podstawie kodu numerów części, można dobrać następujące parametry: **materiał listwy, szerokość rowka, długość listwy, mocowanie, głębokość rowka oraz rozstaw rolek.**

### • Materiał listwy / temperatura robocza

Jako materiały listwy do wyboru jest stal lub aluminium. Do temperatur roboczych wyższych od 100 °C, wymagana jest wersja stalowa. W zależności od temperatury roboczej dopuszczalna nośność listw rolkowych zostaje ograniczona:

do 100 °C: 100 % nośności  
 >100 – 150 °C: 95 % nośności  
 >150 – 200 °C: 70 % nośności  
 >200 – 250 °C: 60 % nośności

**np. w przypadku stalowych listw do 200 °C nośność jest ograniczona do 70%**

### • Szerokość rowka (a)

Wybór z tabelki na stronie 2

**np. a = 36 mm**

### • Długość listwy (L)

W zależności od odległości między rolkami (G) i parametru (M) określa się możliwą długość listwy. Wskaż oczekiwaną długość (np. długość stołu) dla listwy rolkowej. Należy wziąć pod uwagę, że listwa musi być wyposażona w co najmniej 3 rolki.

**np. L = 1380 mm**

### • Mocowanie

K = zamek klinowy  
 S = śruba mocująca

**np. śruba mocująca = S**

### • Rozstaw rolek (G) lub nośność listwy

Dzięki zmianie rozstawu rolek można łatwo dostosować nośność listwy rolkowej. Należy pamiętać, że nośność jest wskazana dla całej długości listwy. Dlatego zarówno nośność jak i rozstaw rolek muszą być dobrane odpowiednio do ciężaru narzędzia i długości podparcia narzędzia. Należy wskazać odpowiedni odstęp rolek lub nośność listwy rolkowej, lub maksymalną masę i wymiary narzędzia.

**np. G = 35 mm**

lub **nośność listwy = 92,1 kN**

lub **liczba rolek = 38**

lub **masa i wymiary zewnętrzne narzędzia**

### • Głębokość rowka (h)

Jeśli rowki w aplikacji są płytsze niż wartość domyślna określ odpowiedni wymiar (uwzględniając h min.) W przypadku rowków, które są głębsze niż wartość domyślna, można wstawić płaskowniki dystansowe. W przypadku wersji stalowych należy określić odpowiedni wymiar (uwzględniając h max.).

**np. h = 45 mm**

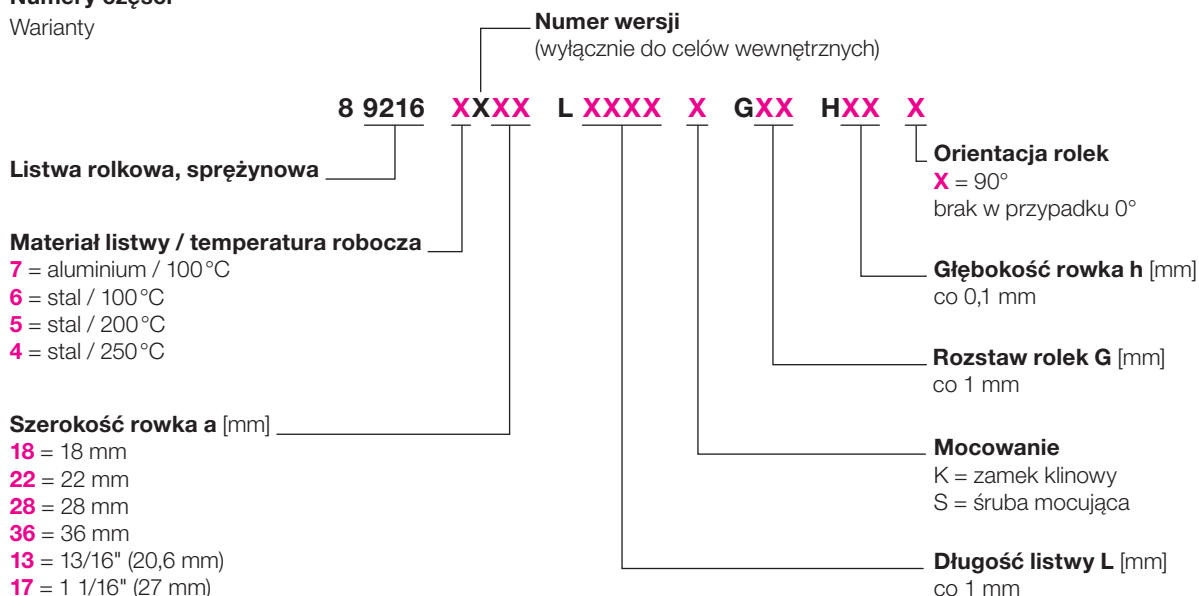
### • Orientacja rolek

Rolki nośne mogą być zamontowane zarówno w kierunku wzdłużnym do listwy rolkowej (0° = standard), jak i w kierunku poprzeczny (90°). Należy określić orientację rolek nośnych.

**np. X = 90°**

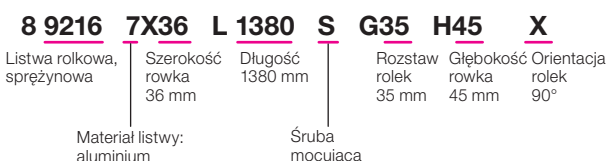
## Numery części

Warianty



Na stronie czwartej znajdują się przykładowe numery części dla listwy aluminiowej ze standardowym rozstawem rolek „G” i standardową głębokością rowka „h”.

### Przykład zamówienia



## Przykład możliwych wariantów listew rolkowych

w wersji aluminiowej ze standardowym rozstawem rolek „G” i standardową głębokością rowka „h“

### dla szerokości rowka a = 18 mm

Długość (L) [mm]	Nośność [kN]	Liczba rolek	Numer części
100	1,8	3	<b>892167018 L 100 S</b>
130	2,4	4	<b>892167018 L 130 S</b>
160	3	5	<b>892167018 L 160 S</b>
190	3,6	6	<b>892167018 L 190 S</b>
250	4,8	8	<b>892167018 L 250 S</b>
310	6	10	<b>892167018 L 310 S</b>
370	7,2	12	<b>892167018 L 370 S</b>
430	8,4	14	<b>892167018 L 430 S</b>
490	9,6	16	<b>892167018 L 490 S</b>
550	10,8	18	<b>892167018 L 550 S</b>
610	12	20	<b>892167018 L 610 S</b>
670	13,2	22	<b>892167018 L 670 S</b>
730	14,4	24	<b>892167018 L 730 S</b>
Inne długości dostępne do max. 2890			
2890	57,6	96	<b>892167018 L 2890 S</b>

### dla szerokości rowka a = 22 mm

Długość (L) [mm]	Nośność [kN]	Liczba rolek	Numer części
135	2,7	3	<b>892167022 L 135 S</b>
175	3,6	4	<b>892167022 L 175 S</b>
215	4,5	5	<b>892167022 L 215 S</b>
255	5,4	6	<b>892167022 L 255 S</b>
335	7,2	8	<b>892167022 L 335 S</b>
415	9	10	<b>892167022 L 415 S</b>
495	10,8	12	<b>892167022 L 495 S</b>
575	12,6	14	<b>892167022 L 575 S</b>
655	14,4	16	<b>892167022 L 655 S</b>
735	16,2	18	<b>892167022 L 735 S</b>
815	18	20	<b>892167022 L 815 S</b>
895	19,8	22	<b>892167022 L 895 S</b>
975	21,6	24	<b>892167022 L 975 S</b>
1055	23,4	26	<b>892167022 L 1055 S</b>
1135	25,2	28	<b>892167022 L 1135 S</b>
1215	27	30	<b>892167022 L 1215 S</b>
1295	28,8	32	<b>892167022 L 1295 S</b>
Inne długości dostępne do max. 2895			
2895	64,8	72	<b>892167022 L 2895 S</b>

### dla szerokości rowka a = 28 mm

Długość (L) [mm]	Nośność [kN]	Liczba rolek	Numer części
165	4,2	3	<b>892167028 L 165 S</b>
210	5,6	4	<b>892167028 L 210 S</b>
255	7	5	<b>892167028 L 255 S</b>
300	8,4	6	<b>892167028 L 300 S</b>
390	11,2	8	<b>892167028 L 390 S</b>
480	14	10	<b>892167028 L 480 S</b>
570	16,8	12	<b>892167028 L 570 S</b>
660	19,6	14	<b>892167028 L 660 S</b>
750	22,4	16	<b>892167028 L 750 S</b>
840	25,2	18	<b>892167028 L 840 S</b>
930	28	20	<b>892167028 L 930 S</b>
1020	30,8	22	<b>892167028 L 1020 S</b>
Inne długości dostępne do max. 2865			
2865	88,2	63	<b>892167028 L 2865 S</b>

### dla szerokości rowka a = 36 mm

Długość (L) [mm]	Nośność [kN]	Liczba rolek	Numer części
185	7,2	3	<b>892167036 L 185 S</b>
235	9,6	4	<b>892167036 L 235 S</b>
285	12	5	<b>892167036 L 285 S</b>
335	14,4	6	<b>892167036 L 335 S</b>
435	19,2	8	<b>892167036 L 435 S</b>
535	24	10	<b>892167036 L 535 S</b>
635	28,8	12	<b>892167036 L 635 S</b>
735	33,6	14	<b>892167036 L 735 S</b>
835	38,4	16	<b>892167036 L 835 S</b>
935	43,2	18	<b>892167036 L 935 S</b>
1035	48	20	<b>892167036 L 1035 S</b>
1135	52,8	22	<b>892167036 L 1135 S</b>
Inne długości dostępne do max. 2885			
2885	136,8	57	<b>892167036 L 2885 S</b>

### dla szerokości rowka a = 13/16"

Długość (L) [mm]	Nośność [kN]	Liczba rolek	Numer części
100	1,8	3	<b>892167013 L 100 S</b>
130	2,4	4	<b>892167013 L 130 S</b>
160	3	5	<b>892167013 L 160 S</b>
190	3,6	6	<b>892167013 L 190 S</b>
250	4,8	8	<b>892167013 L 250 S</b>
310	6	10	<b>892167013 L 310 S</b>
370	7,2	12	<b>892167013 L 370 S</b>
430	8,4	14	<b>892167013 L 430 S</b>
490	9,6	16	<b>892167013 L 490 S</b>
550	10,8	18	<b>892167013 L 550 S</b>
610	12	20	<b>892167013 L 610 S</b>
670	13,2	22	<b>892167013 L 670 S</b>
730	14,4	24	<b>892167013 L 730 S</b>
Inne długości dostępne do max. 2890			
2890	57,6	96	<b>892167013 L 2890 S</b>

### dla szerokości rowka a = 1 1/16"

Długość (L) [mm]	Nośność [kN]	Liczba rolek	Numer części
135	2,7	3	<b>892167017 L 135 S</b>
175	3,6	4	<b>892167017 L 175 S</b>
215	4,5	5	<b>892167017 L 215 S</b>
255	5,4	6	<b>892167017 L 255 S</b>
335	7,2	8	<b>892167017 L 335 S</b>
415	9	10	<b>892167017 L 415 S</b>
495	10,8	12	<b>892167017 L 495 S</b>
575	12,6	14	<b>892167017 L 575 S</b>
655	14,4	16	<b>892167017 L 655 S</b>
735	16,2	18	<b>892167017 L 735 S</b>
815	18	20	<b>892167017 L 815 S</b>
895	19,8	22	<b>892167017 L 895 S</b>
975	21,6	24	<b>892167017 L 975 S</b>
1055	23,4	26	<b>892167017 L 1055 S</b>
1135	25,2	28	<b>892167017 L 1135 S</b>
1215	27	30	<b>892167017 L 1215 S</b>
1295	28,8	32	<b>892167017 L 1295 S</b>
Inne długości dostępne do max. 2895			
2895	64,8	72	<b>892167017 L 2895 S</b>

Śruba mocująca = **S**  
Zamek klinowy = **K**