



ROEMHELD
HILMA ■ STARK

PROGRAMMÜBERSICHT

Werkzeugspann- und Wechselsysteme



Werkzeug-Spanntechnik

- Hydraulische Spannelemente
- Elektromechanische Spannelemente
- Mechanische Spannelemente
- Magnetische Spannsysteme
- Greiferschienen-Kupplungen
- Hydraulikaggregate

Werkzeug-Wechseltechnik

- Rollen-, Kugel- und Transportleisten
- Werkzeug-Wechselwagen
- Werkzeug-Wechselkonsolen
- Regale für die Werkzeuglagerung
- Zug-Schubkettensysteme
- Schienengeführte Wechselwagen

Rotorverriegelungen

- Verriegelungszylinder für Rotoren
- von On- & Offshore-Windanlagen

ws.roemheld.de

wz.roemheld.de

mh.roemheld.de



**Jetzt WZ-App
entdecken!**

<https://wz-app.roemheld.de/de/home>



www.roemheld.de

Hydraulische Spannelemente

installiert in einer fixen Position, integriert in den Maschinentisch oder verschiebbar in den T-Nuten der Pressen

Hohlkolbenzylinder

für Pressentisch und -stößel, einfach wirkend



2.1300

ohne Federrückstellung



2.1320

mit Federrückstellung



2.1330

Kurzhub-Hohlkolbenzylinder
mit Federrückstellung



3.2130

hydraulisch Spannen –
federbetätigt Lösen

Federspännzylinder

mit Tellerfedern spannend



2.1400

mit hydraulischer
Rückstellung



3.1403

federbetätigt Spannen –
hydraulisch Lösen

Doppel-T-Spannleisten

hydraulisch, für T-Nuten



2.1832

einfach wirkend
mit Federrückstellung



2.1832

doppelt wirkend
ohne Tragrollen



2.1832

doppelt wirkend
mit Tragrollen

Spannleisten

mit Einpress- oder Einbaukolben



2.2095

einfach wirkend
mit Federrückstellung



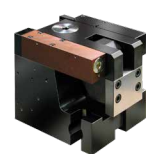
2.2096

einfach wirkend
mit Federrückstellung



2.2097

doppelt wirkend



2.2480

doppelt wirkend

Blockspannpratzen

mit mechanischer Verriegelung

Schwenk- und Kippzylinder

hydraulische Spannzylinder mit Zuganker, die in die Spannposition einschwenken bzw. kippen



2.1833

Dreh-Zugspannelemente
mit 90° Schwenkwinkel
und Positionskontrolle



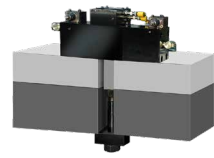
2.2185

Kipp-Zugspannelemente



2.2230

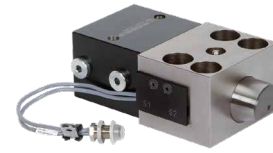
Schwenk-Senkspannelemente
für Außenspannung



2.2240

Keilschwingklammern mit
mechanischer Verriegelung

Keilspannelemente für schrägen Spannrand



2.2401

ohne und mit
Positionskontrolle seitlich



2.2402

mit einstellbarer
Positionskontrolle hinten



2.2403

mit Sicherheitsstufe



2.2404

mit formschlüssiger
Sicherheitsstufe



2.2405

mit Verriegelungsbolzen



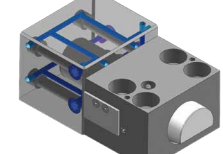
2.2407

mit Folgeventilsteuerung für hohe
Temperaturbereiche



2.2409

mit Einzelventilsteuerung zur
individuellen Ansteuerung



2.2410

mit Kühlkreislauf für
Temperaturen bis 250 °C

Keilspannelemente für geraden Spannrand



2.2450

mit Federkraft Spannen
und hydraulisch Lösen



2.2451

hydraulisch Spannen
und Lösen



2.2460

hydraulisch Spannen
und Lösen



2.2503

Bogenspannelemente

Schwenksenk-Spannelemente

mit 90° Schwenkwinkel



4.2150

Schwenk-Senkspannelemente



4.2170

Schwenk-Spannelemente
mit 90° Schwenkwinkel



4.2180

Zugspannelemente



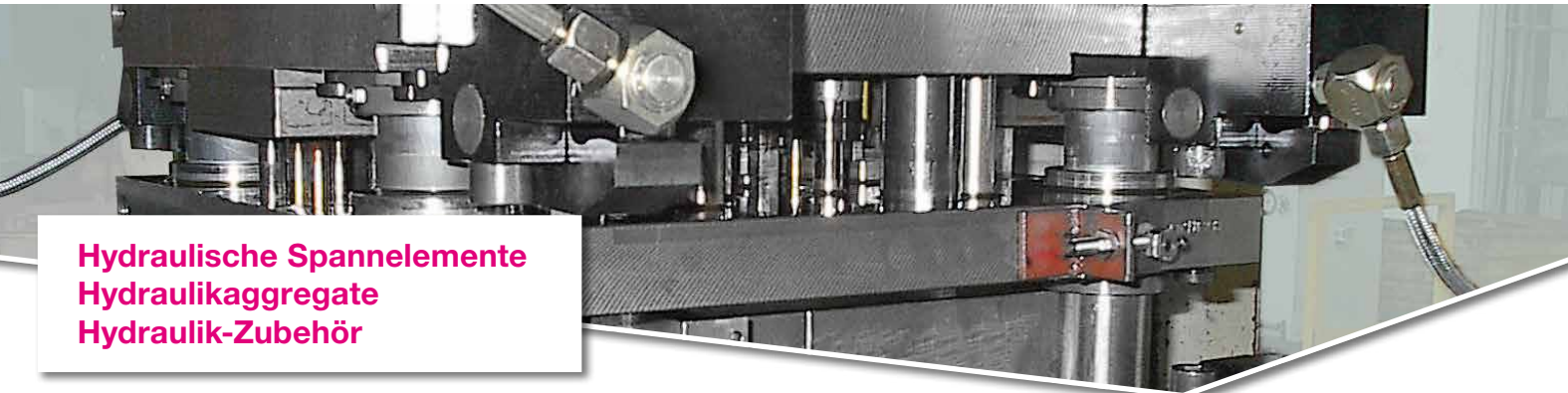
4.2350

Zugspannelemente
mit T-Nute



4.2351

Zugspannelemente
mit T-Nute



Hydraulische Spannelemente
Hydraulikaggregate
Hydraulik-Zubehör



Elektromechanische Spannelemente
Mechanische Spannelemente

Spannzylinder zum Einschieben in T-Nuten



3.2202
Einschubspanner
compact



3.2204
Einschubspanner
classic



3.2206
Winkelspanner



4.1070
mit Federrückstellung

Einbaukolben

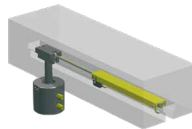
Schnellspannsysteme



3.2260
Flexline-R
Robustausführung



3.2280
Flexline
mit Schubkette



3.2295
mit Pneumatikzylinder



RHI-WZ003
Flexline 14.0
mit Condition Monitoring

Greiferschienen-Kupplungen



4.2900
hydraulisch, mechanisch,
elektro- oder hydro-
mechanisch



RHI-WZ001
energieelos Kuppeln
und Spannen

Hydraulikaggregate



7.1600
Pumpenaggregate
500/250/160 bar
0,82/2,1/3,5 l/min



7.1800
Pumpenaggregate
in Modulbauweise
30 bis 500 bar
0,9 bis 12 l/min



8.800
Hydro-Spannpumpe
manuell betätigt
100, 200 und 500 bar

Hydraulik-Zubehör



11.2800
Verschraubungen
und Rohrleitungen



11.3800
Hochdruckschläuche,
Anschlussblöcke, Kupplun-
gen und Steckverbindungen



11.9200
Druckschalter,
Ventile, Manometer
und Hydrauliköl

Elektromechanische Spannelemente



5.2620
Zapfen-Spannelemente
selbsthemmend
mit Positionsüberwachung



5.2640
Dreh-Zug-Spannelemente
selbsthemmend
mit Positionsüberwachung



5.2650
Schwingklammern
mit Positionsüberwachung



5.2670
Keilspannelemente
für geraden oder
schrägen Spannrand

Mechanische Spannelemente



6.2210
Einschub-
spannelemente
mit integrierter
Spannschraube



6.2270
Spannschrauben
mechanisch
mit integriertem
Keilsystem



6.2274
Spannmuttern
mechanisch
mit Durchgangsgewinde
ohne Spannkraftanzeige



6.2275
Spannmuttern
mechanisch
mit Sacklochgewinde
ohne Spannkraftanzeige



6.2276
Spannmuttern
mechanisch
mit Durchgangsgewinde
und optionaler
Spannkraftanzeige

Werkzeug-Wechseltechnik

Elemente und Systeme für einen schnellen, einfachen und sicheren Werkzeugwechsel

**Tragkonsolen
Werkzeug-Wechselkonsolen**

Rollen-, Kugel- und Transportleisten

Rollenleisten



8.18340
hydraulisch
mit Anhebung der Leiste

Kugelleisten



8.18341
hydraulisch
mit Anhebung
der einzelnen Kugeln

Rollenleisten



8.18342
hydraulisch
mit Anhebung
der einzelnen Rollen

Kugelleisten



8.18343
mechanisch
mit Federpaket

Rollenleisten



8.18344
mechanisch
mit Federpaket

Rollen- und Kugeleinsätze



8.18345
mechanisch
mit Federpaket

Transport-Rollenleisten



8.18347
mechanisch
ohne Federpaket

Tragkonsolen

Tragkonsolen



8.18350
hängend, bis 30 kN

Tragkonsolen



8.18351
gestützt, bis 250 kN

Tragkonsolen



8.18352
schwenkbar, bis 60 kN

Werkzeug-Wechselkonsolen

Werkzeug-Wechselkonsolen



8.18353
elektrisch angetrieben
mit Zug-Schubantrieb
bis 25 t

Werkzeug-Wechselkonsolen



8.18354
manuell angetrieben
mit Handkurbel
und Übersetzungsgetriebe
bis 6 t

Werkzeug-Wechselkonsolen



8.18360
elektrisch angetrieben
mit Schubkettenantrieb
bis 50 t

Schubketten-Direktsystem



8.18362
mit Push-Pull-System
elektrisch angetrieben
mit Schubkettenantrieb
bis 40 t

**Werkzeug-Wechselwagen
Regale für die Werkzeuglagerung**

Werkzeug-Wechselwagen

RW 500



8.8900

manuell verfahrbar
mit Sicherheits-Andockstation
max. 500 kg

RW 1000



8.8901

manuell verfahrbar
mit Sicherheits-Andockstation
max. 1.000 kg

**RW500 DS/RW850 S/
RW850 elmo**



8.8901A

**manuell verfahrbar oder
vollelektrisch Heben
und Fahren**
mit Andockleiste
max. 850 kg

RWA 1600



8.8902

elektrisch verfahrbar
mit elektro-hydraulischer
Hubplattform
ohne und mit Push-Pull-System
max. 1.600 kg

RWA 2500/4000/6000



8.8904

elektrisch verfahrbar
mit elektro-hydraulischer
Hubplattform
mit Push-Pull-System
max. 2.500, 4.000 oder 6.000 kg

RWT



8.8905

elektrisch verfahrbar
mit elektro-hydraulischer
Hubplattform
mit Push-Pull-System
max. 4.000 kg

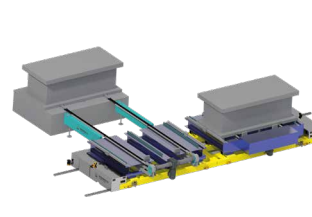
Werkzeug-Lastplattform RLP



8.8915

hydraulisch
mit Werkzeug-Wechseltisch,
Handpumpe und
hydraulischen Kugelleisten
max. 1.000 kg

Werkzeug-Wechselwagen RWS



8.8920

schienengeführt
elektrisch verfahrbar
mit integriertem Zug-Schubsystem
max. 40 t

Regale für die Werkzeuglagerung

Regalanlagen

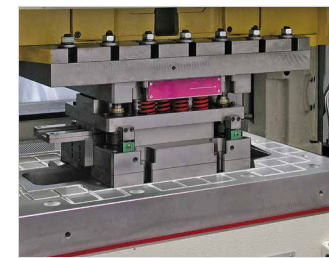


8.8910

mit integrierten Kugel- oder Rollenleisten

**Magnetische Spannsysteme
Rotorverriegelungen**

Magnet-Spanntechnik



9.1132

**Magnet-Spannsysteme
für die Blechumformung
R-MAG-M**
Betriebstemperatur bis 100°C



9.1134

**Magnet-Spannsysteme
für Spritzgießmaschinen
R-MAG-P**
Betriebstemperatur bis 150°C



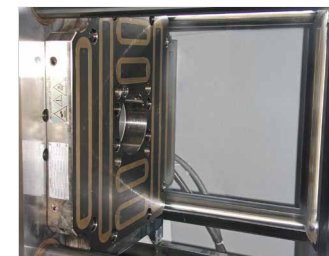
9.1136

**Magnet-Spannsysteme
für Gummi-Formpressen
R-MAG-R**
Betriebstemperatur bis 230°C



9.1138

**Magnet-Spannsysteme
für Formträger
R-MAG-F**
Betriebstemperatur bis 100°C



9.1140

**Magnet-Spannsysteme
für Druckgießmaschinen
R-MAG-D**
Betriebstemperatur bis 200°C

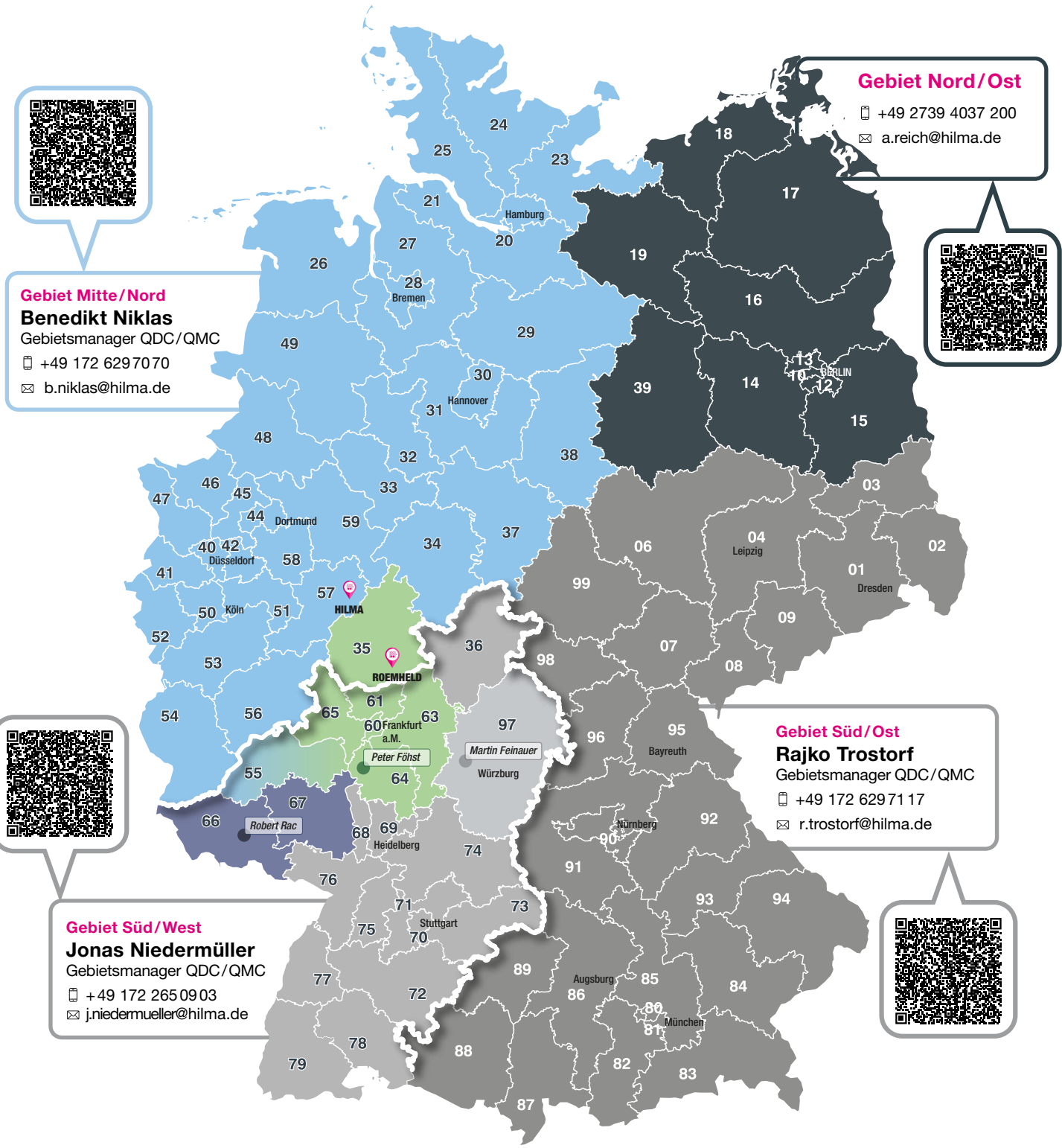
Rotorverriegelungen

Rotorlock



wz.roemheld.de/de/rotorlock

Verriegelungszylinder zum Fixieren von Rotoren von
On- & Offshore-Windkraftanlagen bei Wartungsarbeiten



Gebiet Nord/Ost		
1 39	Hilma-Römheld GmbH Auf der Landeskronen 2 57234 Wilnsdorf-Wilden	+49 2739 4037 200 a.reich@hilma.de
Gebiet Mitte/Nord		
35300–35305 35321–35327 35390–35649 35745–35767 35781–35999 55000–55218 55239–55283 55294–55411 55435–55437 60–65	Peter Föhst Am Sportfeld 1 35415 Pohlheim	+49 172 672 67 80 p.foehst@roemheld.de
20–34 35288 35315 35329 35683–35719 35768 36–38 40–59	Benedikt Niklas Hilma-Römheld GmbH Auf der Landeskronen 2 57234 Wilnsdorf-Wilden	+49 172 629 70 70 b.niklas@hilma.de
Gebiet Süd/Ost		
01–09 8 90000–96999 98–99	Rajko Trostorf Hilma-Römheld GmbH Auf der Landeskronen 2 57234 Wilnsdorf-Wilden	+49 172 629 71 17 r.trostorf@hilma.de
Gebiet Süd/West		
36 70–79 68 69	Jonas Niedermüller Hilma-Römheld GmbH Auf der Landeskronen 2 57234 Wilnsdorf-Wilden	+49 172 265 09 03 j.niedermueller@hilma.de
66 67	Dipl.-Ing Robert Rac Hochstetter Weg 19a 76297 Stutensee-Spöck	+49 172 630 31 61 r.rac@roemheld.de
97	Martin Feinauer Fichtenweg 23 74252 Massenbachhausen	+49 172 672 67 83 m.feinauer@roemheld.de



ROEMHELD
HILMA ■ STARK

Alles für den schnellen und sicheren Werkzeugwechsel an Pressen, Maschinen und Anlagen

von der Lagerung, über den Transport und das Einbringen bis hin zum Positionieren und Spannen der Werkzeuge

Komplettlösungen aus einer Hand!

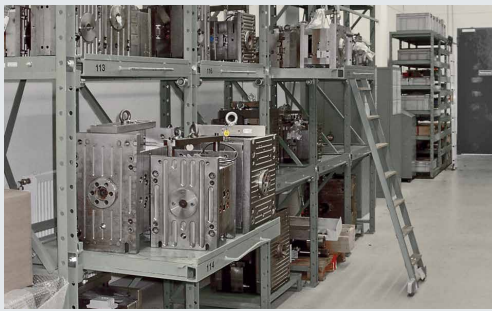
Ihre Vorteile

- Schneller Werkzeugwechsel - leicht und sicher
- Reduzierung der Rüstzeiten
- Mögliche Automatisierung des Werkzeugwechsels
- Höhere Produktivität

LAGERUNG

REGALSYSTEME

Schwerlastregale mit integrierten
Kugel- oder Rollenleisten



TRANSPORT

WERKZEUG-WECHSELWAGEN

für das sichere Handling
von schweren Werkzeugen



EINBRINGUNG

TRAGKONSOLEN / ROLLEN- UND KUGELLEISTEN

für das Verschieben von Werkzeugen



POSITIONIEREN UND SPANNEN

WERKZEUG-SPANNSYSTEME

hydraulisch, magnetisch,
elektromechanisch oder mechanisch



Römheld GmbH

Friedrichshütte
Römheldstraße 1-5
35321 Laubach
Germany
Tel.: +49 6405 89-0
info@roemheld.de
www.roemheld.de

Technische Beratung

Hilma-Römheld GmbH

Auf der Landeskronen 2
57234 Wilnsdorf-Wilden
Germany

Tel.: +49 2739 4037-200
info@roemheld.de
www.roemheld.de