



ROEMHELD
HILMA ■ STARK

PROGRAMMÜBERSICHT

Werkzeugspann- und Wechselsysteme



Werkzeug-Spanntechnik

- Hydraulische Spannelemente
- Elektromechanische Spannelemente
- Mechanische Spannelemente
- Magnetische Spannsysteme
- Greiferschienen-Kupplungen
 - Hydraulikaggregate

Werkzeug-Wechseltechnik

- Rollen-, Kugel- und Transportleisten
 - Werkzeug-Wechselwagen
 - Werkzeug-Wechselkonsolen
- Regale für die Werkzeuglagerung
 - Zug-Schubkettensysteme
- Schienengeführte Wechselwagen

Rotorverriegelungen

- Verriegelungszyylinder für Rotoren von On- & Offshore-Windanlagen

ws.roemheld.de

wz.roemheld.de

mh.roemheld.de

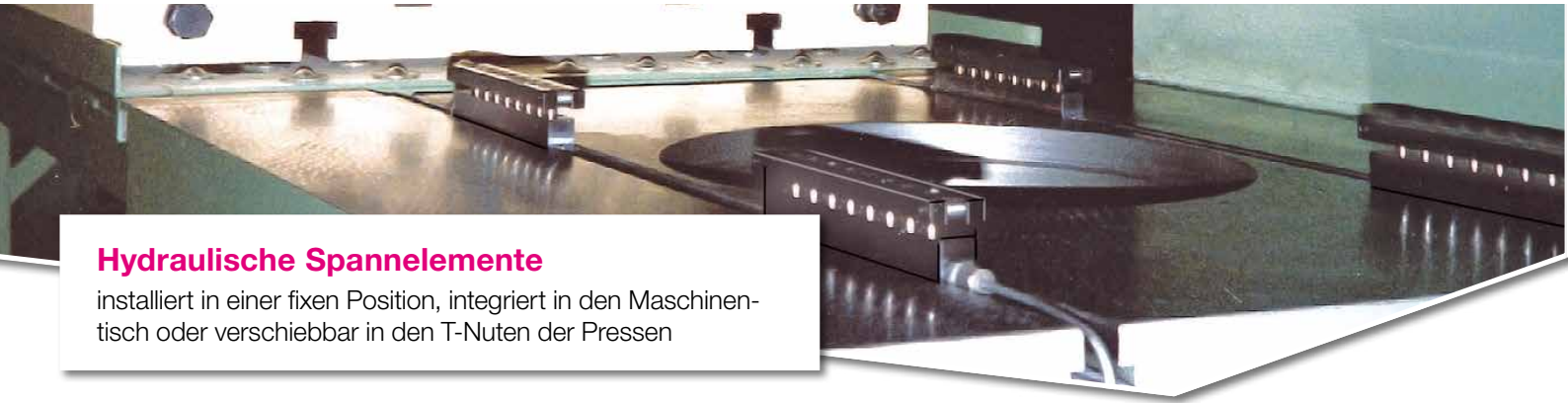


**Jetzt WZ-App
entdecken!**

<https://wz-app.roemheld.de/de/home>



www.roemheld.de



Hydraulische Spannelemente

installiert in einer fixen Position, integriert in den Maschinentisch oder verschiebbar in den T-Nuten der Pressen

Hohlkolbenzylinder

für Pressentisch und -stößel, einfach wirkend



2.1300

ohne Federrückstellung



2.1320

mit Federrückstellung



3.1403

federbetätigt Spannen –
hydraulisch Lösen



3.2130

hydraulisch Spannen –
federbetätigt Lösen

Federspannzylinder

mit Tellerfedern spannend



2.1400

mit hydraulischer
Rückstellung



3.1403

federbetätigt Spannen –
hydraulisch Lösen

Doppel-T-Spannleisten

hydraulisch, für T-Nuten



2.1832

einfach wirkend
mit Federrückstellung



2.1832

doppelt wirkend
ohne Tragrollen



2.1832

doppelt wirkend
mit Tragrollen

Spannleisten

mit Einpress- oder Einbaukolben



2.2095

einfach wirkend
mit Federrückstellung



2.2096

einfach wirkend
mit Federrückstellung



2.2097

doppelt wirkend



2.2480

doppelt wirkend

Blockspannpratzen

mit mechanischer Verriegelung



2.2095

einfach wirkend
mit Federrückstellung



2.2096

einfach wirkend
mit Federrückstellung



2.2097

doppelt wirkend



2.2480

doppelt wirkend

Schwenk- und Kippzylinder

hydraulische Spannzylinder mit Zuganker, die in die Spannposition einschwenken bzw. kippen



2.1833

Dreh-Zugspannelemente
mit 90° Schwenkwinkel
und Positionskontrolle



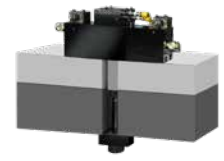
2.2185

Kipp-Zugspannelemente



2.2230

**Schwenk-
Senkspannelemente**
für Außenspannung



2.2240

**KeilSchwingklammern mit
mechanischer Verriegelung**



Keilspannelemente für schrägen Spanrand



2.2401

ohne und mit
Positionskontrolle seitlich



2.2402

mit einstellbarer
Positionskontrolle hinten



2.2403

mit Sicherheitsstufe



2.2404

mit formschlüssiger
Sicherheitsstufe



2.2405

mit Verriegelungsbolzen



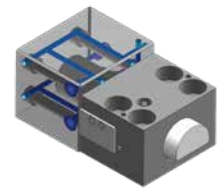
2.2407

mit Folgeventilsteuerung für hohe
Temperaturbereiche



2.2409

mit Einzelventilsteuerung zur
individuellen Ansteuerung



2.2410

mit Kühlkreislauf für
Temperaturen bis 250 °C

Keilspannelemente für geraden Spanrand



2.2450

mit Federkraft Spannen
und hydraulisch Lösen



2.2451

hydraulisch Spannen
und Lösen



2.2460

hydraulisch Spannen
und Lösen



2.2503

Bogenspannelemente

Schwenksenk-Spannelemente

mit 90° Schwenkwinkel



4.2150

Schwenk-
Senkspannelemente



4.2170

Schwenk-
Spannelemente
mit 90° Schwenkwinkel



4.2180

Zugspannelemente



4.2350

Zugspannelemente
mit T-Nute

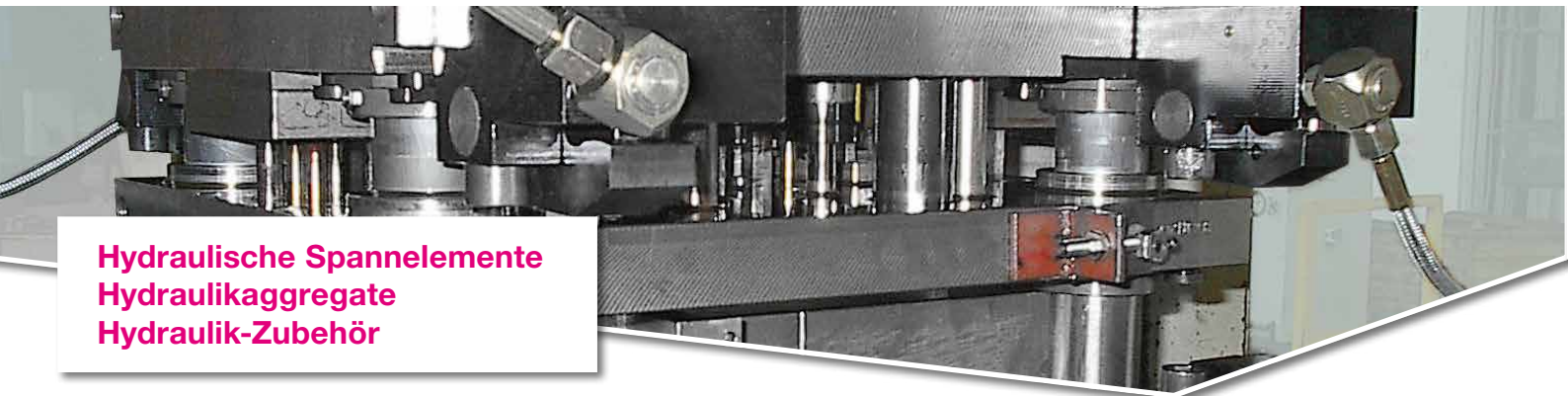


4.2351

Zugspannelemente
mit T-Nute

Zugspannelemente

hydraulische Zugzylinder mit Zuganker



**Hydraulische Spannelemente
Hydraulikaggregate
Hydraulik-Zubehör**

Spannzylinder zum Einschieben in T-Nuten

Einbaukolben



3.2202
Einschubspanner
compact



3.2204
Einschubspanner
classic



3.2206
Winkelspanner



4.1070
mit Federrückstellung

Schnellspannsysteme

automatische Verschiebeeinheiten mit Spannzylindern

Greiferschiene-Kupplungen

Schnellspannsysteme für Greiferschiene an Transferpressen



3.2280
Flexline
mit Schubkette



3.2295
mit Pneumatikzylinder



RHI-WZ003
Flexline I4.0
mit Condition Monitoring




4.2900
hydraulisch, mechanisch,
elektro- oder hydro-mechanisch



RHI-WZ001
energieelos Kuppeln
und Spannen

Hydraulikaggregate

Pumpenaggregate und Spannpumpen



7.1600
Pumpenaggregate
500/250/160 bar
0,82/2,1/3,5 l/min



7.1800
Pumpenaggregate
in Modulbauweise
30 bis 500 bar
0,9 bis 12 l/min



8.800
Hydro-Spannpumpe
manuell betätigt
100, 200 und 500 bar

Hydraulik-Zubehör



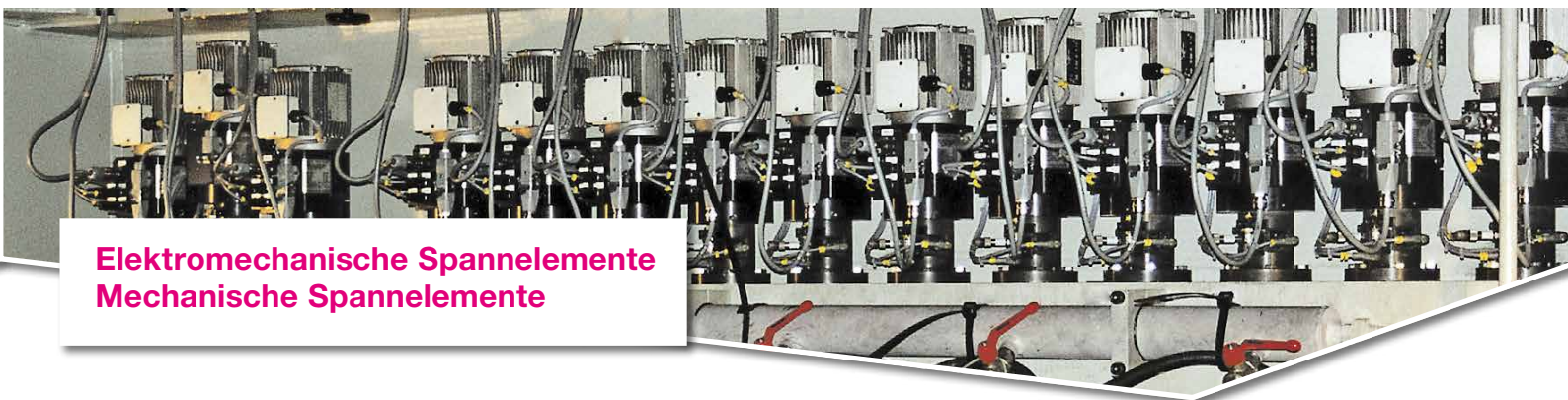
11.2800
Verschraubungen
und Rohrleitungen



11.3800
Hochdruckschläuche,
Anschlussblöcke, Kupplungen
und Steckverbindungen



11.9200
Druckschalter,
Ventile, Manometer
und Hydrauliköl



Elektromechanische Spannelemente
Mechanische Spannelemente

Elektromechanische Spannelemente



5.2620

Zapfen-Spannelemente
selbsthemmend
mit Positionsüberwachung



5.2640

Dreh-Zug-Spannelemente
selbsthemmend
mit Positionsüberwachung



5.2650

Schwingklammern
mit Positionsüberwachung



5.2670

Keilspannelemente
für geraden oder
schrägen Spannrand

Mechanische Spannelemente



6.2210

**Einschub-
spannelemente**
mit integrierter
Spannschraube



6.2270

**Spannschrauben
mechanisch**
mit integriertem
Keilsystem



6.2274

**Spannmuttern
mechanisch**
mit Durchgangsgewinde
ohne Spannkraftanzeige



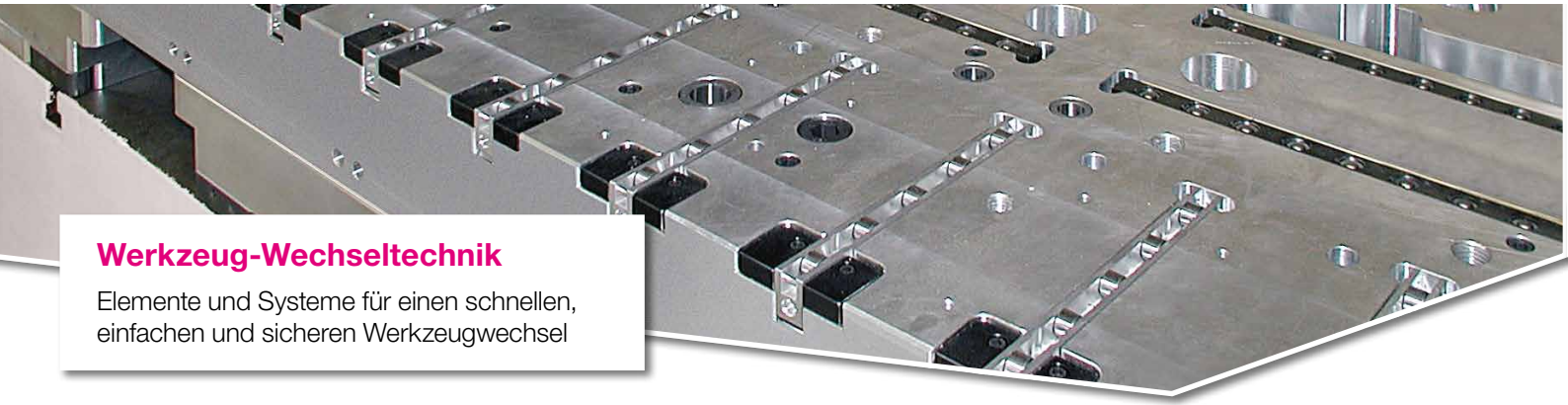
6.2275

**Spannmuttern
mechanisch**
mit Sacklochgewinde
ohne Spannkraftanzeige



6.2276

**Spannmuttern
mechanisch**
mit Durchgangsgewinde
und optionaler
Spannkraftanzeige



Werkzeug-Wechseltechnik

Elemente und Systeme für einen schnellen, einfachen und sicheren Werkzeugwechsel

Rollen-, Kugel- und Transportleisten

Rollenleisten



8.18340

hydraulisch
mit Anhebung der Leiste

Kugelleisten



8.18341

hydraulisch
mit Anhebung
der einzelnen Kugeln

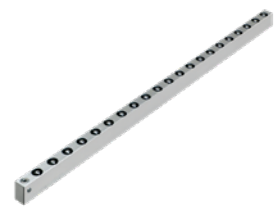
Rollenleisten



8.18342

hydraulisch
mit Anhebung
der einzelnen Rollen

Kugelleisten



8.18343

mechanisch
mit Federpaket

Rollenleisten



8.18344

mechanisch
mit Federpaket

Rollen- und Kugeleinsätze



8.18345

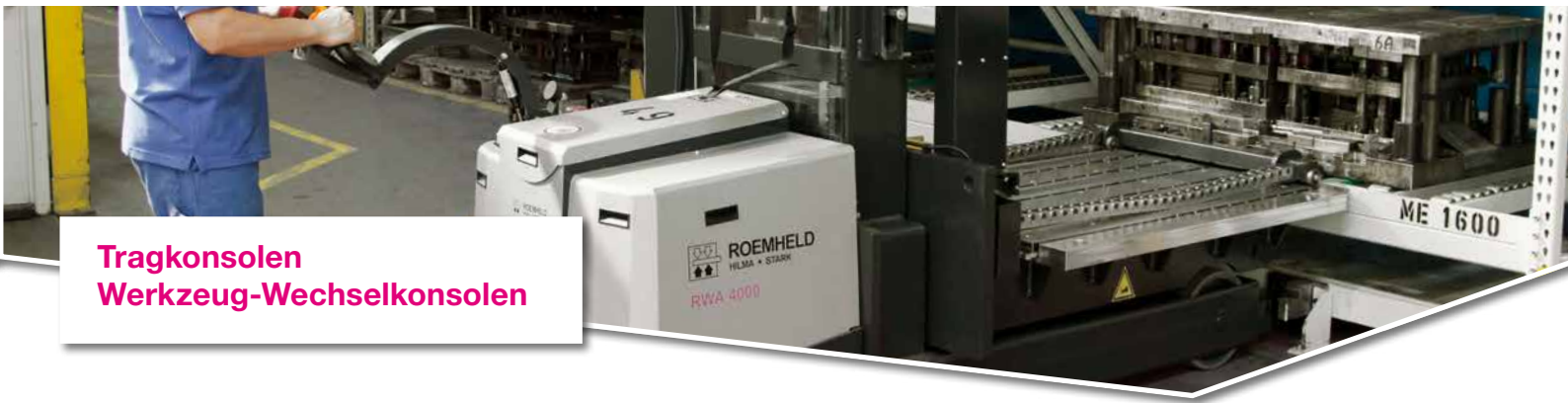
mechanisch
mit Federpaket

Transport-Rollenleisten



8.18347

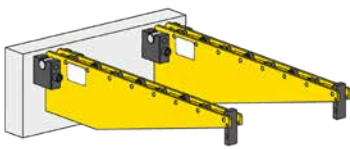
mechanisch
ohne Federpaket



**Tragkonsolen
Werkzeug-Wechselkonsolen**

Tragkonsolen

Tragkonsolen



8.18350

hängend, bis 30 kN

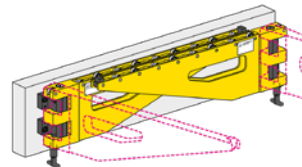
Tragkonsolen



8.18351

gestützt, bis 250 kN

Tragkonsolen



8.18352

schwenkbar, bis 60 kN

Werkzeug-Wechselkonsolen

Werkzeug-Wechselkonsolen



8.18353

elektrisch angetrieben
mit Zug-Schubantrieb
bis 25 t

Werkzeug-Wechselkonsolen



8.18354

manuell angetrieben
mit Handkurbel
und Übersetzungsgetriebe
bis 6 t

Werkzeug-Wechselkonsolen



8.18360

elektrisch angetrieben
mit Schubkettenantrieb
bis 50 t

Schubketten-Direktsystem



8.18362

mit Push-Pull-System
elektrisch angetrieben
mit Schubkettenantrieb
bis 40 t



**Werkzeug-Wechselwagen
Regale für die Werkzeuglagerung**

Werkzeug-Wechselwagen

RW/RWA 500



8.8900

manuell verfahrbar
ohne und mit
integriertem Hilfsantrieb
max. 500 kg

RW/RWA 1000



8.8901

manuell verfahrbar
ohne und mit
integriertem Hilfsantrieb
max. 1.000 kg

RWA 1600



8.8902

elektrisch verfahrbar
mit elektro-hydraulischer
Hubplattform
ohne und mit Push-Pull-System
max. 1.600 kg

RWA 2500/4000/6000



8.8904

elektrisch verfahrbar
mit elektro-hydraulischer
Hubplattform
mit Push-Pull-System
max. 2.500, 4.000 oder 6.000 kg

RWT



8.8905

elektrisch verfahrbar
mit elektro-hydraulischer
Hubplattform
mit Push-Pull-System
max. 4.000 kg

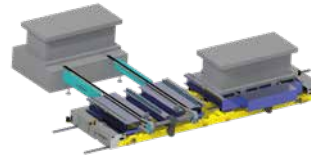
Werkzeug-Lastplattform RLP



8.8915

hydraulisch
mit Werkzeug-Wechseltisch,
Handpumpe und
hydraulischen Kugelleisten
max. 1.000 kg

Werkzeug-Wechselwagen RWS



8.8920

schienengeführt
elektrisch verfahrbar
mit integriertem Zug-Schubsystem
max. 40 t

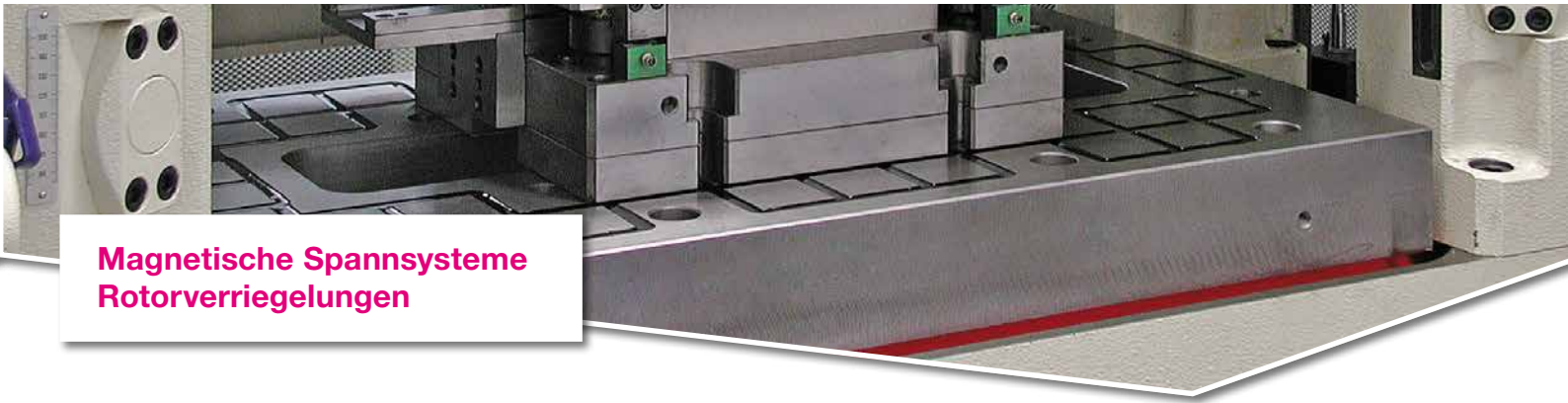
Regale für die Werkzeuglagerung

Regalanlagen



8.8910

mit integrierten Kugel- oder Rollenleisten



Magnetische Spannsysteme Rotorverriegelungen

Magnetische Spannsysteme

einsetzbar in Umformmaschinen für die Blechumformung, in Spritzgießmaschinen, Druckgießmaschinen, Gummiformpressen oder Formträger



9.1132

M-TECS

für die Blechumformung



9.1132

M-TECS

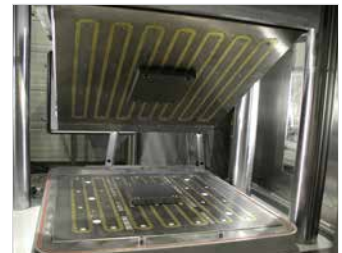
für Formträgersysteme



9.1134

M-TECS

für Spritzgießmaschinen



9.1136

M-TECS

Gummiformpressen und
Druckgießmaschinen

Rotorverriegelungen

Rotorlock



wz.roemheld.de/de/rotorlock

Verriegelungszylinder zum Fixieren von Rotoren von On- & Offshore-Windkraftanlagen bei Wartungsarbeiten

Alles für den schnellen und sicheren Werkzeugwechsel an Pressen, Maschinen und Anlagen

von der Lagerung, über den Transport und das Einbringen bis hin zum Positionieren und Spannen der Werkzeuge

Komplettlösungen aus einer Hand!

Ihre Vorteile

- Schneller Werkzeugwechsel - leicht und sicher
- Reduzierung der Rüstzeiten
- Mögliche Automatisierung des Werkzeugwechsels
- Höhere Produktivität

LAGERUNG

REGALSYSTEME
Schwerlastregale mit integrierten Kugel- oder Rollenleisten



TRANSPORT

WERKZEUG-WECHSELWAGEN
für das sichere Handling von schweren Werkzeugen



EINBRINGUNG

TRAGKONSOLEN / ROLLEN- UND KUGELLEISTEN
für das Verschieben von Werkzeugen



POSITIONIEREN UND SPANNEN

WERKZEUG-SPANNSYSTEME
hydraulisch, magnetisch, elektromechanisch oder mechanisch



Römheld GmbH
Friedrichshütte
Römheldstraße 1–5
35321 Laubach
Germany
Tel.: +49 6405 89-0
info@roemheld.de
www.roemheld.de

Technische Beratung

Hilma-Römheld GmbH
Auf der Landeskrone 2
57234 Wilnsdorf-Wilden
Germany

Tel.: +49 2739 4037-200
info@roemheld.de
www.roemheld.de