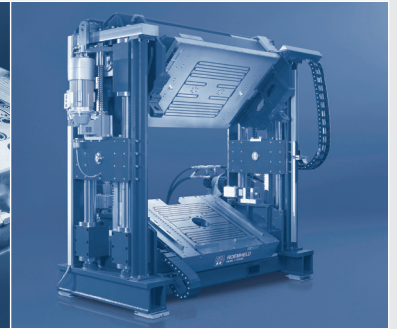
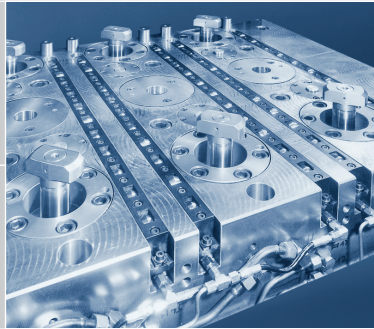




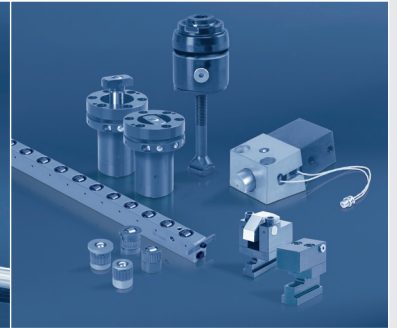
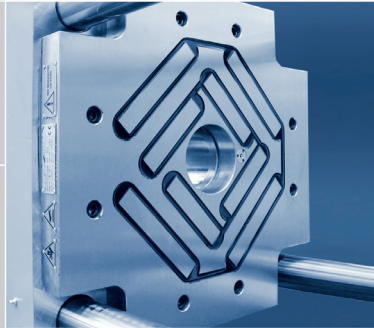
Programa general

Sistemas de sujeción y de cambio de troqueles

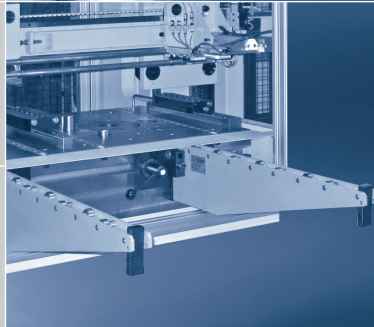
Elementos de sujeción
hidráulicos



Elementos de sujeción
electro-mecánicos



Técnica de sujeción
magnética



Técnica de cambio

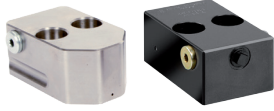
Centrales hidráulicas



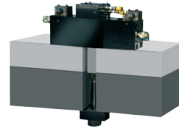
Programa general Sistemas de sujeción y de cambio de troqueles

Grupo de productos 2

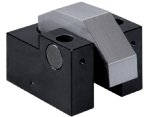
Elementos de sujeción hidráulicos estacionarios



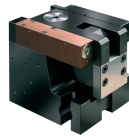
Cabezas de sujeción por introducción



Elementos de sujeción oscilantes



Cabezas de sujeción angular



Garras de sujeción en forma de bloque



Reglas de sujeción



Cilindros de pistón hueco



Reglas de sujeción de doble T



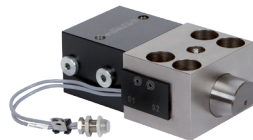
Elementos de sujeción giratorios escamoteables



Cilindros de sujeción por muelle



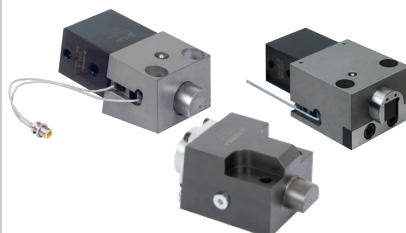
Elementos giratorios de sujeción a tracción



Elementos de sujeción en forma de cuña para borde de sujeción inclinado



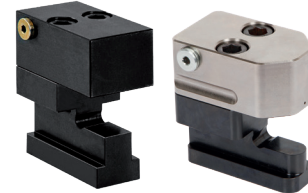
Elementos basculantes de sujeción a tracción



Elementos de sujeción en forma de cuña para borde de sujeción recto

Grupo de productos 3

Elementos de sujeción hidráulicos regulables



Elementos de sujeción por introducción



Elementos de sujeción angular



Cilindros de pistón hueco



Sistemas de sujeción rápida con regulación eléctrica o neumática

Grupo de productos 4

Elementos de sujeción hidráulicos
integrados



Elementos de sujeción
giratorios escamoteables



Elementos de sujeción giratorios



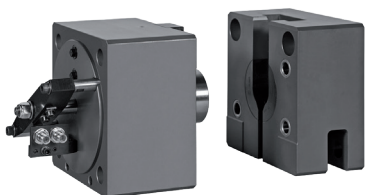
Elementos de sujeción a tracción



Elementos de sujeción a tracción
con ranura en T



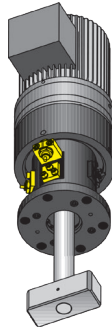
Pistones para montaje



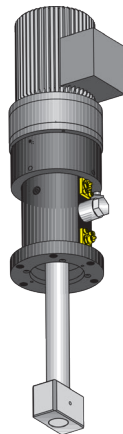
Acoplamientos de barras de transferencia

Grupo de productos 5

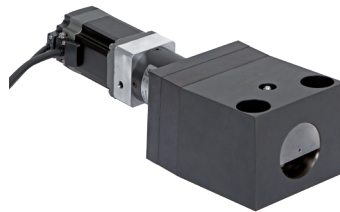
Elementos de sujeción
electro-mecánicos



Elementos de sujeción
giratorios a tracción



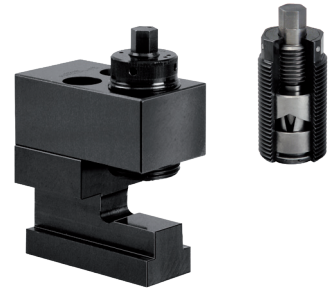
Elementos de sujeción oscilantes



Elementos de sujeción eléctricos
en forma de cuña

Grupo de productos 6

Elementos de sujeción mecánicos



Elementos de sujeción por introducción
con tornillo de sujeción integrado



Tuercas de sujeción, mecánicas
sin indicación de la fuerza de sujeción



Tuercas de sujeción, hidro-mecánicas
con indicación de la fuerza de sujeción



Grupo de productos 7

Centrales hidráulicas



Serie D 8.0115
3,5 l/min, 500 bar



Centrales hidráulicas modulares
0,9 hasta 12 l/min, 30 hasta 500 bar



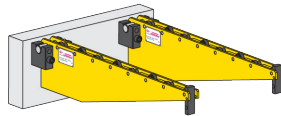
según las especificaciones del cliente

Grupo de productos 8

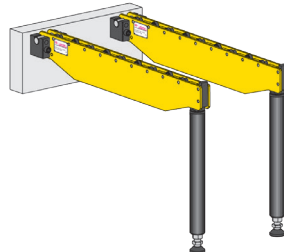
Técnica de cambio



Reglas de rodillos y de bolas o insertos



Consolas portadoras colgantes



Consolas portadoras con pie de apoyo



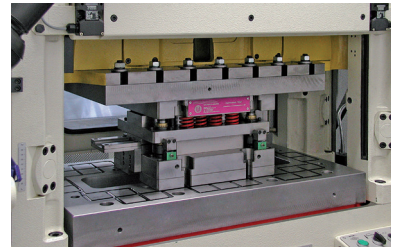
Consolas portadoras accionadas



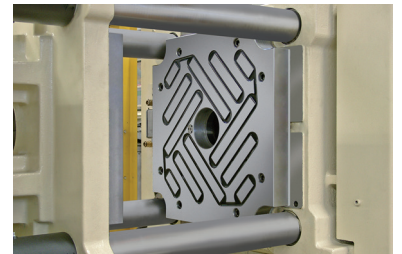
Carros para el cambio
de troqueles y moldes

Rivi Magnetics®

Técnica de sujeción magnética



Sistemas de sujeción magnéticos
M-TECS M
para el conformado de chapa
Temperaturas hasta 80 °C

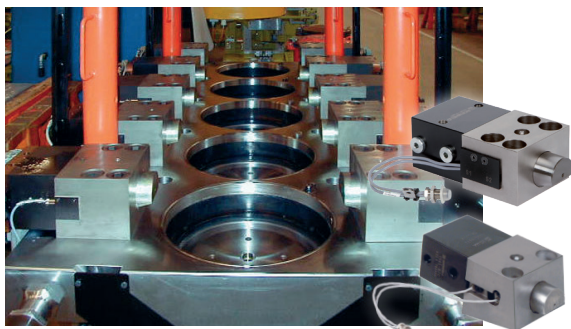


Sistemas de sujeción magnéticos
M-TECS P
para prensas para moldear por inyección
Temperaturas hasta 120 °C

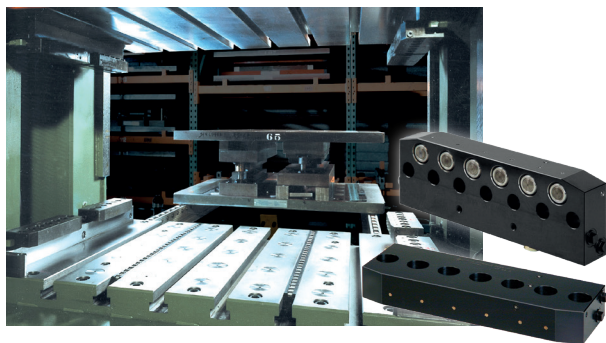


Sistemas de sujeción magnéticos
M-TECS R
para la industria de goma y de Duroplast
Temperaturas hasta 240°C

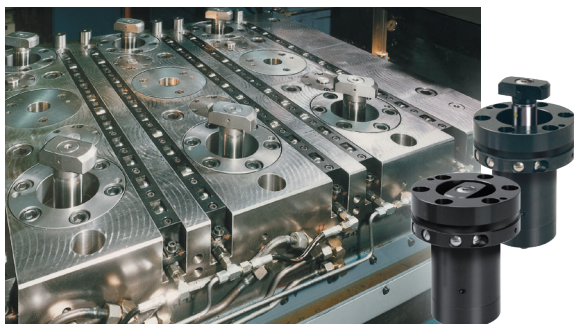
más información en
www.roemheld.com



Forja en estampa en cinco pasos equipada con elementos de sujeción en forma de cuña (con válvulas distribuidoras de asiento) para el control de los pasos individuales



Reglas de sujeción montados en la mesa inferior y la mesa superior de la prensa. Fácil introducción de los moldes y troqueles gracias a consolas portadoras y reglas hidráulicas de rodillos en las ranuras en T de la mesa inferior de la prensa.



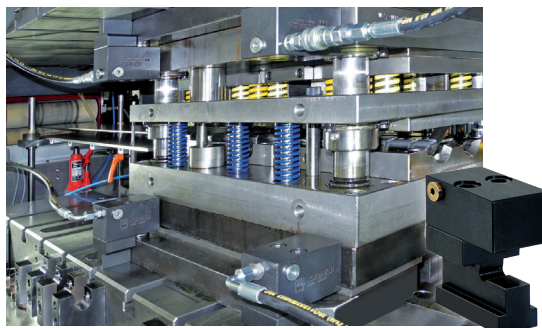
Elementos de sujeción giratorios escamoteables en una prensa de doble montante (tirante de sujeción salido en posición de giro)



Elemento de sujeción giratorio en la mesa superior de la prensa. Posición para el cambio del troquel; mesa superior en posición alta, elemento de sujeción giratorio avanzado



Sistema de sujeción rápida con cadena de empuje en la mesa superior de una prensa de doble montante



Cabeza de sujeción por introducción con pie para ranura en T en la mesa inferior y superior de la prensa, reglas de rodillos y consolas portadoras para la introducción del troquel.



Reglas de rodillos con elevación hidráulica integradas en una mesa inferior de la prensa.



Sistema de cambio de troqueles adaptado a la prensa



El Grupo ROEMHELD es uno de los líderes del mercado mundial para soluciones productivas en la técnica de fabricación industrial, la técnica de montaje, la técnica de sujeción y la técnica de propulsión. Con nuestros componentes, productos y sistemas diseñamos su fabricación más eficiente y más flexible.

**Elementos y sistemas
para la técnica de producción**

Römheld GmbH

Friedrichshütte
Römheldstraße 1-5
35321 Laubach
Germany

Tel.: +49 6405/89-0
E-mail: info@roemheld.de
www.roemheld.com

**Sistemas de sujeción y útiles normalizados
para la fabricación con y sin arranque de virutas**

Hilma-Römheld GmbH

Auf der Landeskrone 2
57234 Wilnsdorf-Wilden
Germany

Tel.: +49 2733/281-0
E-mail: info@hilma.de
www.roemheld.com

**Sistemas de sujeción inteligentes
con punto cero**

Stark Spannsysteme GmbH

Römergrund 14
6830 Rankweil
Austria

Tel.: +43 5522/374 00-0
E-mail: info@stark-roemheld.com
www.stark-roemheld.com