



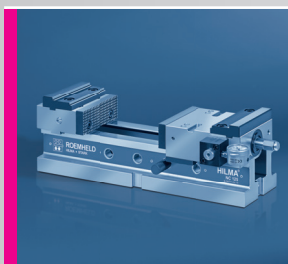
Gamma dei prodotti

Gruppo ROEMHELD

Elementi di bloccaggio dei pezzi
Cilindri idraulici



Sistemi di bloccaggio dei pezzi
Morse da macchina



Sistemi di bloccaggio
a punto zero



Centraline di bloccaggio



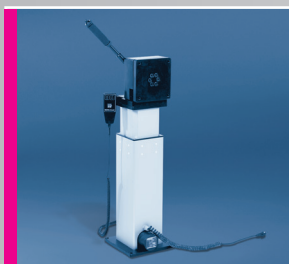
Componenti idraulici



Elementi pneumatici



Tecnica della manipolazione



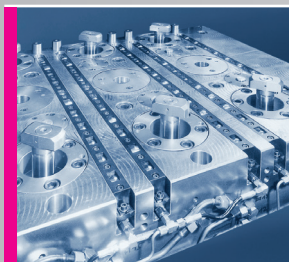
Attrezzature di piantaggio



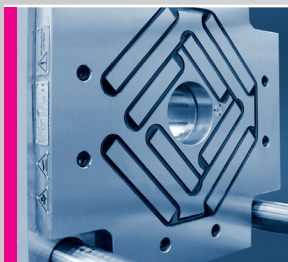
Tecnica di azionamento



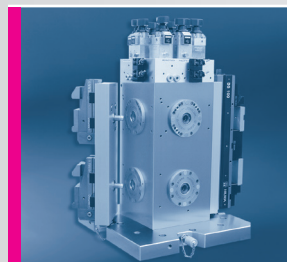
Sistemi di bloccaggio
e movimentazione degli stampi



Tecnica di bloccaggio magnetico



Soluzioni di sistema





Qualità un impegno

Per assumere a livello nazionale ed internazionale un ruolo di leader nel settore della qualità, il Gruppo ROEMHELD è costantemente impegnata in un processo di miglioramento. Questo permette all'azienda di garantire in qualsiasi momento un'elevata qualità dei processi e dei prodotti a fronte delle mutevoli esigenze del mercato.

Inoltre, la certificazione in base alla norma EN ISO 9001:2008 assicura il rispetto delle prescrizioni in materia.

Il nostro scopo dichiarato è quello di fare sì che i prodotti ed i servizi del Gruppo ROEMHELD possano essere riconosciuti in tutto il mondo come garanzia di qualità. Il Gruppo ROEMHELD avrà così la possibilità di offrire anche in futuro prodotti affidabili ed economici, contribuendo in modo determinante al successo dei nostri clienti.

Soluzioni da catalogo o in versione personalizzata per il cliente

Oltre alla vasta offerta di elementi e sistemi presenti nel catalogo, soprattutto nel settore della tecnica dei bloccaggi, il Gruppo ROEMHELD sviluppa, progetta, produce e fornisce in collaborazione con i propri clienti soluzioni personalizzate.

Questa panoramica del programma sulla gamma di prodotti del Gruppo ROEMHELD illustra gli aspetti principali del programma di catalogo.

Per versioni personalizzate per il cliente vi invitiamo a rivolgervi alla relativa società del Gruppo ROEMHELD.

Internazionale Il nostro obiettivo: una presenza a livello mondiale

Oltre ai clienti nazionali, ben supportati da 17 uffici di vendita in Germania, le esportazioni sono in costante crescita. Attualmente il Gruppo ROEMHELD detiene una quota di esportazioni pari al 50% circa, che raggiunge una percentuale superiore al 65% se si considerano le esportazioni indirette.

Grazie ad alcune società affiliate in Gran Bretagna, Francia, Stati Uniti, Cina, Giappone e Corea del Sud, nonché agli innumerevoli partner di vendita, siamo in grado di garantire in tutto il mondo un servizio di consulenza affidabile, un'eccellente distribuzione ed un completo servizio di assistenza per i clienti del Gruppo ROEMHELD.

Ambiente La tutela dell'ambiente per noi è fondamentale

Le aziende del Gruppo ROEMHELD dispongono di sistemi di gestione ambientale propri. Essi garantiscono un impatto minimo degli effetti della produzione sul mondo esterno, emissioni che non superino la quantità strettamente necessaria e un impiego il più possibile ecologico di risorse come energia, acqua, aria e materie prime.

Il sistema di gestione ambientale di ROEMHELD è certificato in base alla norma EN ISO 14001.

Indice

	Pagina
Cilindri idraulici	
Elementi di bloccaggio dei pezzi . . .	4-5
Sistemi di bloccaggio dei pezzi	
Morse da macchina	6-7
Sistemi di bloccaggio a punto zero . . .	8
Piastre – Squadre – Cubi	9
Centraline di bloccaggio	
Generatori di pressione	10
Componenti idraulici	11
Elementi di bloccaggio elettromeccanici	
Attrezzature di bloccaggio FSS	12
Tecnica di azionamento	
Elementi pneumatici	13
Tecnica della manipolazione	14
Attrezzature di piantaggio	15
Sistemi di bloccaggio degli stampi	
Cilindri di bloccaggio	16-17
Tecnica di bloccaggio magnetico . . .	18
Soluzioni di sistema	
per la tecnica di produzione	19



ROEMHELD un Gruppo solido

La Römheld, assieme alle aziende specializzate nella tecnica dei bloccaggi Hilma-Römheld e Stark Spannsysteme costituisce un gruppo aziendale dotato di un programma completo di prodotti nel settore della tecnica dei bloccaggi e del posizionamento per l'ingegnerizzazione della produzione.

Il programma di produzione viene integrato da numerosi elementi idraulici per l'impiego industriale oltreché da componenti e sistemi della tecnica di montaggio e di azionamento.

Nell'insieme il Gruppo ROEMHELD occupa circa 500 collaboratori con un fatturato annuo di circa 105 milioni di euro.

Römheld GmbH Friedrichshütte

Römheldstraße 1 – 5
35321 Laubach
Germania

www.roemheld.com



Hilma-Römheld GmbH

Auf der Landeskrone 2
57234 Wilnsdorf-Wilden
Germania

www.roemheld.com



Stark Spannsysteme GmbH

Römergrund 14
6830 Rankweil
Austria

www.stark-roemheld.com





Cilindri idraulici | Elementi di bloccaggio idraulici

Cilindri idraulici per movimenti lineari di qualsiasi tipo
Pressione d'esercizio: fino a 500 bar

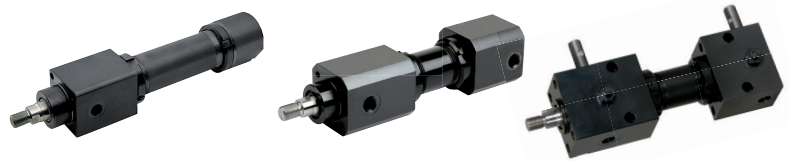
Cilindri idraulici

Cilindri idraulici in versione con tubo in acciaio

con/senza controllo della posizione finale

Diametro pistone: 25 ... 80 mm

Corsa: 60 ... 1200 mm



Cilindri di serraggio universale

Cilindri idraulici con corpo cilindrico

per possibilità di regolazione assiale

Diametro pistone: 10 ... 63 mm

Corsa: 8 ... 100 mm



Cilindri con corpo filettato

Cilindri idraulici compatti e cilindretti ad incasso per avvitamento

Diametro pistone: 8 ... 50 mm

Corsa: 4 ... 40 mm



Cilindri a basetta

Cilindri idraulici con corpo a basetta in acciaio, alluminio o bronzo

con/senza controllo della posizione finale

Diametro pistone: 16 ... 200 mm

Corsa: 8 ... 200 mm



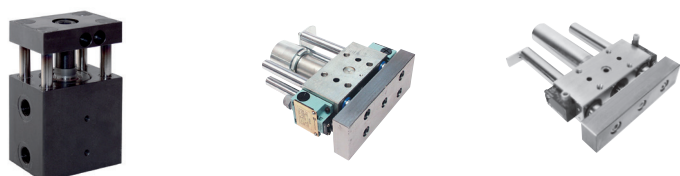
Spintori idraulici

Cilindri idraulici con guide integrate

con/senza controllo della posizione finale

Diametro pistone: 25 ... 100 mm

Corsa: 20 ... 200 mm





Elementi idraulici per il posizionamento ed il bloccaggio dei pezzi Pressione d'esercizio: fino a 500 bar

Elementi di bloccaggio per pezzi forati

Elementi per il bloccaggio nei fori

con/senza funzione di centraggio/ con trazione verso il basso
con/senza controllo dell'appoggio
Diametro del foro: 6,6 ... 46 mm
Forza max. di ritenuta: 0,6 ... 24,5 kN



Elementi di bloccaggio a posizione variabile

Elementi per il bloccaggio "flottante"

per il bloccaggio verso l'interno e verso l'esterno
con/senza controllo della posizione
Forza max. di bloccaggio: 7,5 kN



Staffe di bloccaggio / Cilindri di bloccaggio a scomparsa

Elementi per il bloccaggio in nicchie ristrette

con/senza controllo della posizione
con/senza autobloccaggio
Forza max. di bloccaggio: 2,5 ... 50 kN



Elementi di bloccaggio a leva

Elementi di bloccaggio con azionamento di una leva di bloccaggio

con/senza controllo della posizione
Forza max. di bloccaggio: 1,3 ... 21,5 kN
Corsa/Campo di bloccaggio: 2,0 ... 9,0 mm



Staffe rotanti

Elementi di bloccaggio con pistone rotante

con/senza controllo della posizione
Forza max. di bloccaggio: 0,6 ... 41 kN
Corsa di bloccaggio: 6 ... 50 mm



Elementi irrigiditori antivibranti

Elementi per l'irrigidimento dei pezzi da lavorare

a semplice o doppio effetto
carico max. ammesso: 4 ... 102 kN
Diametro del perno: 16 ... 50 mm
Corsa del perno: 6 ... 20 mm



Elementi di bloccaggio autocentranti

Elementi di bloccaggio per il posizionamento ed il bloccaggio autocentrante

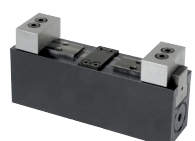
per il bloccaggio interno ed esterno
Forza max. di bloccaggio: 5 ... 44 kN
Precisione di bloccaggio e di ripetibilità: $\pm 0,005$ mm



Elementi di bloccaggio a morsa

Sistemi di bloccaggio standard per l'impiego su attrezzature

con ganasce fisse, per bloccaggio autocentrante o a posizione variabile
Forza max. di bloccaggio: 6,5 ... 15 kN
Larghezza ganasce: 40 ... 65 mm

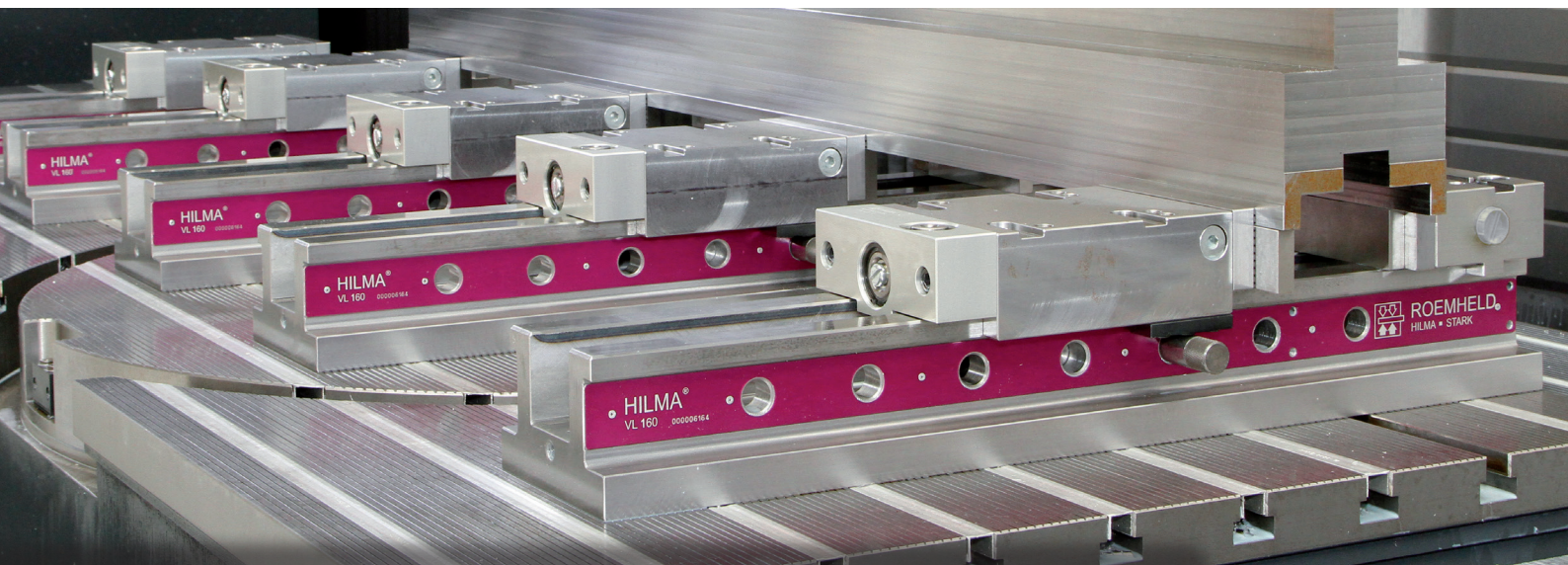


Cilindri a pistone cavo

Cilindri di bloccaggio con foro passante nel pistone

Diametro pistone: 20 ... 80 mm
Spinta max.: 10 ... 153 kN
Corsa di bloccaggio: 6 ... 40 mm





Sistemi di bloccaggio dei pezzi | Morse da macchina

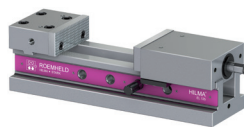
Attrezzature standard ad azionamento meccanico, meccano-idraulico o idraulico per pezzi da lavorare

Morse da macchina

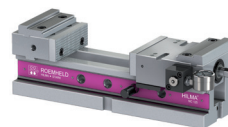
ad azionamento meccano-idraulico o idraulico per bloccaggio contro ganascia fissa

- con moltiplicatore di forza idraulico
 - sede del pistone completamente protetta
- Tipi: 100 ... 160 mm
Forza max. di bloccaggio: 25 ... 50 kN

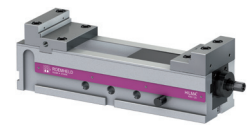
Serie EL



Serie NC



Serie KNC



Sistemi di bloccaggio per lavorazione su 5 lati

ad azionamento meccanico o idraulico contro ganascia fissa o bloccaggio autocentrante

- struttura compatta
 - percorsi utensili esenti da collisioni
- Tipi: 40 ... 125 mm
Forza max. di bloccaggio: 8 ... 35 kN

Serie MC-P



Serie SCS



Serie PC

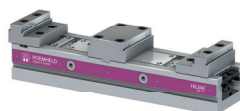


Sistemi per bloccaggi doppi

ad azionamento meccanico, meccano-idraulico, o idraulico con bloccaggio contro ganascia fissa

- carico e scarico sicuro grazie alla funzione di terza mano
- Tipi: 80 ... 160 mm
Forza max. di bloccaggio: 25 ... 63 kN

Serie DS



Serie DF



Serie DUO

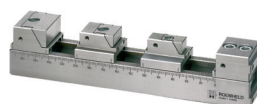


Sistemi di bloccaggio multipli

ad azionamento meccanico con bloccaggio contro ganascia fissa

- struttura compatta
 - costruzione modulare
- Tipi: 24 ... 120 mm
Forza max. di bloccaggio: 15 ... 40 kN

Serie MSH





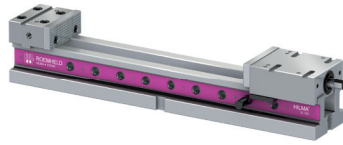
Sistemi di bloccaggio con varianti VarioLine

Serie VL

ad azionamento mecano-idraulico o idraulico

con bloccaggio contro ganaschia fissa

- Opzione: Indicazione della forza di bloccaggio
 - Sistema di varianti per morse da macchina personalizzate per il cliente
- Tipi: 100...160 mm
Forza max. di bloccaggio: 25...60 kN
Lunghezza parte inferiore: fino a 750 mm



Sistemi di bloccaggio e centraggio

Serie ZH

azionamento idraulico a doppio effetto per bloccaggio autocentrante

- elevata precisione di ripetizione del bloccaggio $\pm 0,01$ mm
 - fissaggio e possibilità di serraggio per ganasce di bloccaggio specifiche del cliente
- Tipi: 100...160 mm
Forza max. di bloccaggio: 16...64 kN



Automazione

Serie ASH

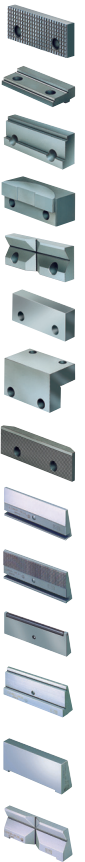
azionamento idraulico a doppio effetto per bloccaggio contro ganaschia fissa

- disponibile anche con sistema di misurazione della corsa (elettrico o tramite flusso volumetrico)
 - procedure di messa a punto automatizzabili
- Tipi: 100...125 mm
Corsa idraulica: fino a 250 mm
Forza max. di bloccaggio: 32 kN



Ganasce

- Ganasce intercambiabili con dentini
- Ganasce distanziali
- Ganasce reversibili a gradini
- Listelli per gradini fini
- Ganasce specifiche
- Ganasce intermedie
- Ganasce oscillanti
- Ganasce con gradini di precisione
- Ganasce prismatiche
- Ganasce di base QIS con magneti permanenti
- QIS – Ganasce reversibili, lisce
- QIS – Ganasce reversibili, rigate
- QIS – Ganasce reversibili con rullo
- QIS – Ganasce reversibili a gradini
- QIS – Ganasce reversibili prismatiche
- QIS – Ganasce reversibili, tenere
- Ganasce intermedie flottanti
- Ganasce SlimFlex
- Ganasce di bloccaggio, tenere
- Ganasce di blocc. con altezza maggiorata
- Ganasce di bloccaggio, ultralarghe
- Ganaschia di blocc. con listello con dentini
- Ganasce di presa con dentini speciali
- Ganasce riportate a gradino
- Inserti intercambiabili, circolari con dentini
- Inserti intercambiabili con dentini/lisci
- Inserti intercambiabili con rivestimento in metallo duro/lisci
- Ganasce reversibili



Sistemi di bloccaggio a torretta

Serie TS

Disposizione dei punti di bloccaggio:

TS: 4 x 90° | TS-TriStar: 3 x 120°

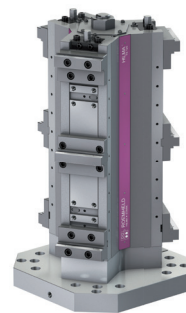
azionamento meccanico

per bloccaggio contro ganaschia fissa

- Versione con funzione di 3a mano
 - Versione Vector
- Tipi: 80...125 mm
Forza max. di bloccaggio: 20...40 kN



Serie TS TriStar



Serie TS Vector



Lavorazioni di fresatura e tornitura

Serie KK

Morsetti per piattaforme

azionamento meccanico

- Il mandrino ed il dado sono totalmente protetti
 - semplice preparazione tramite scala graduata
- Distanza cave: 150 e 180 mm
Forza max. di bloccaggio: 30...63 kN





Sistemi di bloccaggio a punto zero

Sistemi di bloccaggio a punto zero per posizionamento preciso e bloccaggio di pezzi e di attrezzature

STARK.metec

Semplice, compatto e robusto

Bloccaggio: meccanico
Sbloccaggio: meccanico
Forza max. di ritenuta: 12... 50 kN



STARK.classic

Controllo del bloccaggio, controllo appoggio, soffiaggio, passaggio fluidi

Bloccaggio: meccanico
Sbloccaggio: idraulico o pneumatico
Forza max. di bloccaggio: 30 kN
Forza max. di ritenuta: 55 kN



STARK.airtec

Rapido e preciso

Bloccaggio: meccanico
Sbloccaggio: pneumatico
Forza max. di bloccaggio: 20 kN
Forza max. di ritenuta: 55 kN



STARK.easyclick

Processo di bloccaggio con pressione meccanica

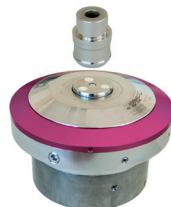
Bloccaggio: meccanico
Sbloccaggio: pneumatico
Forza max. di bloccaggio: 5 kN
Forza max. di ritenuta: 10 kN



STARK.hydratec

Rapido e flessibile

Bloccaggio: idraulico
Sbloccaggio: idraulico
Forza max. di bloccaggio: 20 kN
Forza max. di ritenuta: 38 kN



STARK.sweeper

per l'automazione

Bloccaggio: meccanico
Sbloccaggio: idraulico o pneumatico
Forza max. di bloccaggio: 20 kN
Forza max. di ritenuta: 38 kN



STARK.plaintec

Forte e unico

Bloccaggio: idraulico
Sbloccaggio: idraulico
Forza max. di bloccaggio: 50 kN



Giunti di accoppiamento

Universali e compatti per idraulica, pneumatica, vuoto e sistemi elettrici
Dimensioni nominali: 3... 8 mm





Piastre - Squadre - Cubi

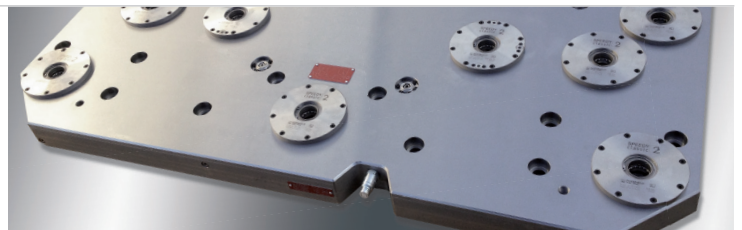
Costituiti da elementi standard i sistemi diventano flessibili, con un tempo di messa a punto minimo
– meccanici – idraulici – pneumatici – elettrici – a semplice effetto – a doppio effetto –

Piastre di bloccaggio rapido

per lavorazioni di fresatura

costituite da componenti standard, adattati alla macchina ed al tipo di lavorazione.

- completamente montate con verifica 3D e del funzionamento

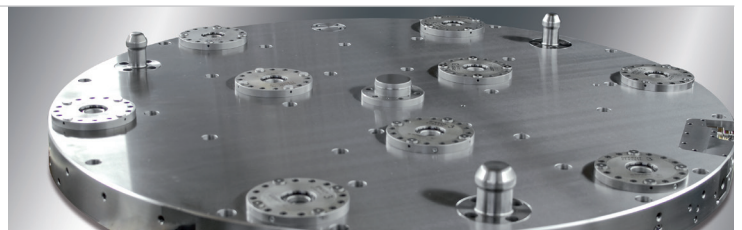


Piastre di bloccaggio rapido

per lavorazioni di tornitura

costituite da componenti standard, adattati alla macchina ed al tipo di lavorazione.

- controllo del bloccaggio come standard
- ausilio per l'inserimento tramite precentraggio



Cubi di bloccaggio rapido

per lavorazioni di fresatura

costituiti da componenti standard, adattati alla macchina ed al tipo di lavorazione.

- la funzione di terza mano (DHF) impedisce la caduta dei pezzi



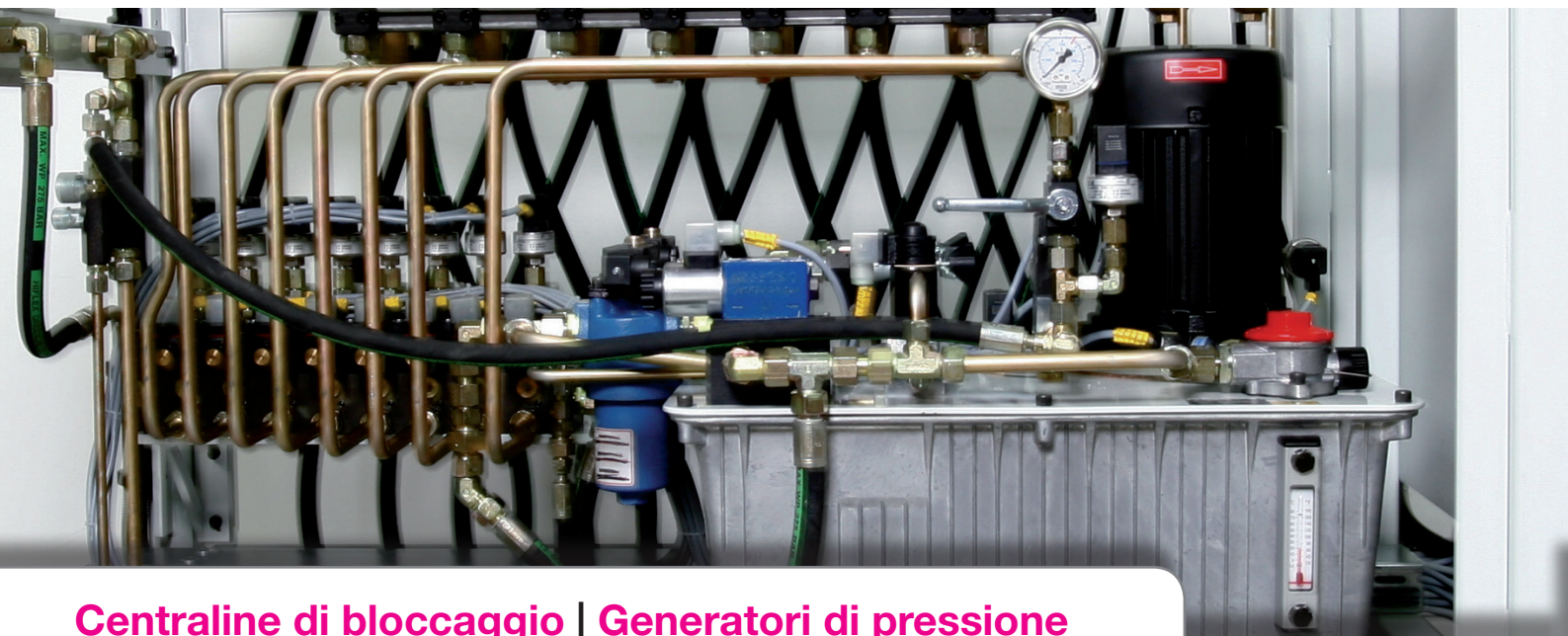
Piastre di bloccaggio rapido

per l'automazione

costituite da componenti standard, adattati alla macchina ed al tipo di lavorazione.

- elementi di accoppiamento per fluidi come interfaccia per attrezzature di bloccaggio pneumatiche o idrauliche e segnale di interrogazione





Centraline di bloccaggio | Generatori di pressione

Centraline di bloccaggio, centraline idrauliche, pompe per bloccaggi pneumo-idrauliche e pompe ad azionamento manuale per la produzione ed il controllo della pressione idraulica

Centraline idrauliche D 8.013

con quadro di comando a due mani

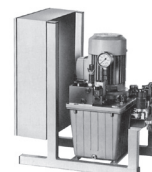
Portata: 0,9 ... 4,5 l/min
Pressione max. d'esercizio: 50 ... 500 bar
Volume serbatoio: ca. 11 l
Tensione: 400 V c.a.



Centraline idrauliche D8.015

con regolazione proporzionale della pressione

Portata: 0,9 l/min
Pressione max. d'esercizio: 500 bar
Volume serbatoio: ca. 11 l
Tensione: 400 V c.a.



Centraline idrauliche D 8.031

Versione base

Portata: 0,9 ... 24 l/min
Pressione max. d'esercizio: 50 ... 500 bar
Volume serbatoio: 11, 27, 40 e 63 l
Tensione: 400 V c.a.



Centraline idrauliche D 8.026

Versione modulare

Portata: 0,9 ... 24 l/min
Pressione max. d'esercizio: 120 ... 500 bar
Volume serbatoio: 11, 27, 40 e 63 l
Tensione: 400 V c.a.



Centraline idrauliche D 8.0115

pronte per l'utilizzo
funzionamento intermittente
per il risparmio di energia

Portata: 0,8 ... 3,5 l/min
Pressione max. d'esercizio: 160 ... 500 bar
Volume serbatoio: ca. 5 l
Tensione: 400 V c.a.



Pompe ad azionamento manuale

Pompe idrauliche
per cilindri a semplice effetto

Azionamento con leva manuale o a pedale
Volume per ogni corsa: 2 ... 12 cm³

Pompe a vite

Volume corsa: 21 cm³

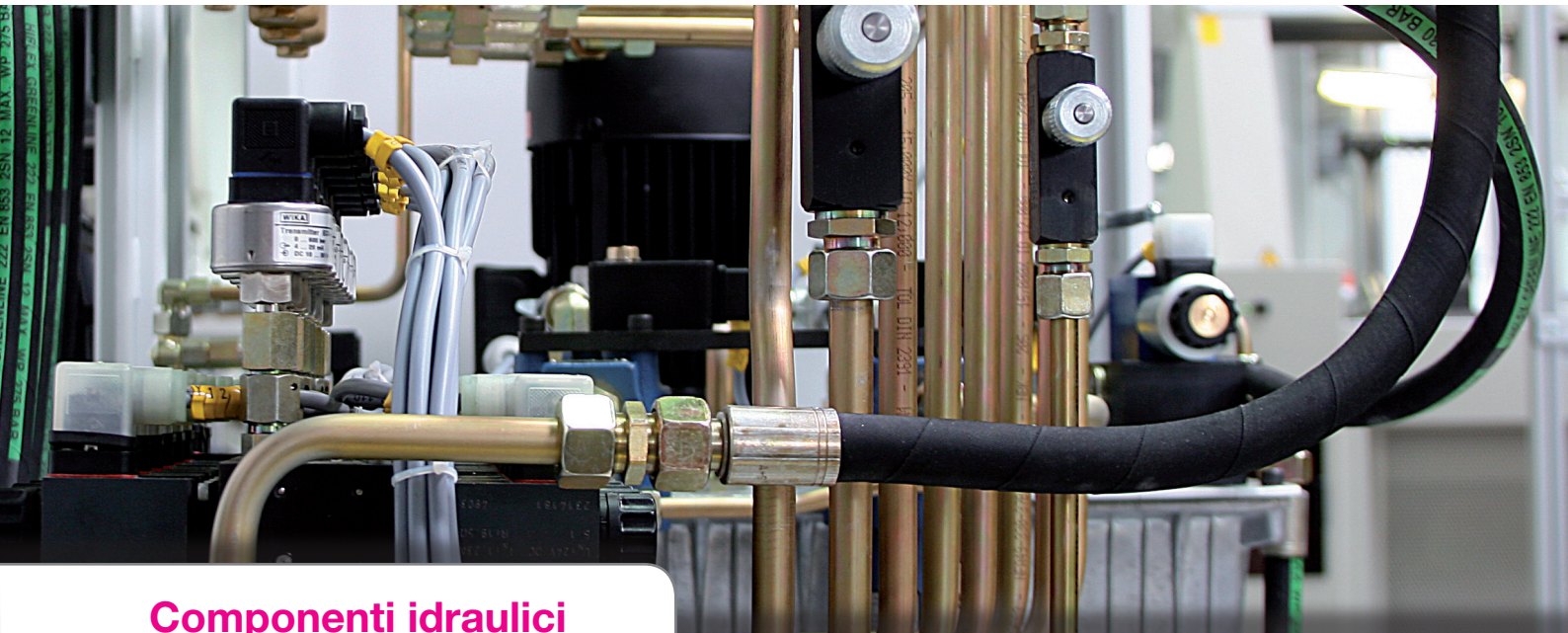


Centraline pneumo-idrauliche per bloccaggi

per cilindri a semplice
e doppio effetto

Portata: 0,85 ... 1,5 l/min
Pressione aria: 0,85 ... 5,0 bar
Pressione max. d'esercizio: 500 bar





Componenti idraulici

Elementi per l'alimentazione ed il controllo di olio di elementi oleodinamici

Valvole idrauliche

Valvole a sede di tenuta e di intercettazione
Valvole regolatrici di pressione e portata
Valvole limitatrici di pressione
Valvole di ritegno pilotate
Valvole di sequenza
Combinazioni di valvole



Elementi di accoppiamento

per olio idraulico,
aria compressa e vuoto
Diametro nominale: NW 3... 8
Portata max.: 8... 35 l/min
Pressione max. d'esercizio: 300... 500 bar



Accumulatori idraulici

Accumulatore a membrana per olio idraulico
con gas di riempimento azoto
Volume nominale: 13... 750 cm³
Raccordo: G¹/₄... G¹/₂
Pressione max. d'esercizio: 250... 500 bar



Elementi per accoppiamento multiplo

da 2 a 12 vie
Diametro nominale: NW 5... 8
in assenza o in presenza di pressione
Pressione max. d'esercizio: 300 bar



Giunti rotanti

Giunti rotanti e distributori rotanti pilotati
per l'alimentazione del fluido idraulico
ad attrezzature girevoli e basculanti
Pressione max. d'esercizio: 500 bar



Filtri per alta pressione

Filtri in linea, filtri a innesto
e filtri con raddrizzatore
Unità filtrante: 10 e 100 µm
Materiale: acciaio inox e acciaio
Pressione max. d'esercizio: 350 e 500 bar



Moltiplicatore di pressione

Idraulico-idraulico oppure
pneumo-idraulico
a semplice e doppio effetto
Pressione max. di uscita: 500 bar



Unità e sistemi di accoppiamento

ad azionamento manuale o automatico
per elementi a semplice
o doppio effetto
Pressione max. d'esercizio: 400 e 500 bar



Rilevatore della pressione

Pressostato a pistone
con punto di commutazione a regolazione
continua con tenuta a flangia oppure G¹/₄
Sensori con trasmissione radio
della pressione
unità riceventi con interfacce dati



Elementi per impianti di tubazioni

Raccordi filettati per tubi:
Tubi flessibili idraulici / olio idraulico
Tubi in acciaio di precisione
Collegamenti a spina
Manometri / Elementi fissaggio tubi





Elementi di bloccaggio elettro-meccanici

Staffe rotanti ad azionamento elettrico

Forza max. di bloccaggio: 7 kN
Corsa di bloccaggio: 23 mm
Angolo rotazione: max. 180°
Tensione: 24 V c.c.



Elementi irrigiditori elettrici

Carico max. ammesso: 20 kN
Corsa del perno: 20 mm
Tensione: 24 V c.c.



Dispositivi di bloccaggio FSS

Sistemi flessibili di bloccaggio e appoggio per il bloccaggio di pezzi a parete sottile con superfici a forma libera



L'elemento centrale di un'attrezzatura di bloccaggio FSS è costituito dagli elementi di bloccaggio e di appoggio, che possono essere utilizzati in quantità variabile e che assieme costituiscono la superficie di appoggio per il pezzo. Poiché ogni elemento può essere posizionato singolarmente sulla rispettiva geometria del pezzo, con le attrezzature di bloccaggio FSS si possono regolare in modo flessibile appoggi individuali per il bloccaggio e l'appoggio di pezzi.

A seconda della superficie e della geometria del pezzo, per ciascun elemento si possono raggiungere forze di bloccaggio (forze del vuoto) di 300 N.



Tecnica di azionamento

Attuatori lineari ad azionamento elettrico e manuale per processi di regolazione in condizioni difficili in campo industriale, automobilistico e medico

Attuatori lineari ad azionamento elettrico

Versione con finecorsa o sistema di misurazione della corsa

Forza max. di sollevamento: 0,3 ... 6,0 kN
Corsa: 100 ... 600 mm
Tensione: 12 oppure 24 V c.c.



Attuatori lineari ad azionamento manuale

Versione idraulico-manuale

Forza max. di sollevamento: 4,5 ... 12,5 kN
Corsa: 140 ... 600 mm



Elementi pneumatici

Staffe rotanti ad azionamento pneumatico

Staffe rotanti pneumatiche

con sensori magnetici regolabili a doppio effetto

Forza max. di bloccaggio: 140 ... 1400 N
Pressione max. d'esercizio: 7 bar





Tecnica della manipolazione

moduhub Programma modulare – Moduli per la rotazione, il sollevamento, il ribaltamento e lo spostamento di pezzi pesanti. Moduli singoli possono essere facilmente combinati in unità multifunzionali

Moduli rotanti – asse orizzontale

per la rotazione del pezzo attorno all'asse orizzontale

ad azionamento manuale o elettrico
Opzione: Posizionamento angolare
Opzione: Elementi per passaggio fluidi
Peso del pezzo: fino a 200 kg



Moduli di rotazione – asse verticale

per la rotazione del pezzo attorno all'asse verticale

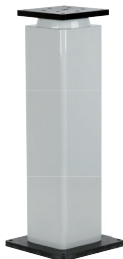
ad azionamento manuale o elettrico
Opzione: Posizionamento angolare
Opzione: Elementi per passaggio fluidi
Peso del pezzo: fino a 1000 kg



Moduli di sollevamento

per il sollevamento e l'abbassamento guidato del pezzo

azionato tramite attuatore idraulico o elettrico
Peso del pezzo: fino a 600 kg
Corse max.: 200 ... 1000 mm



Moduli di ribaltamento

per il ribaltamento e/o la rotazione del pezzo attorno ad un asse tra le posizioni finali 0° e 90°

ad azionamento manuale o elettrico
Opzione: Posizionamento angolare
Peso del pezzo: fino a 100 kg



Moduli posizionabili su carrello

per lo spostamento manuale di singoli moduli o anche di combinazioni di moduli

con freno di stazionamento
Carico max.: 2000 e 6000 N



Moduli posizionabili su pavimento

Base per 1 o 2 moduli

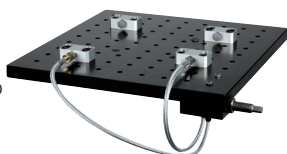
per la compensazione di difetti di planarità del pavimento e per una buona stabilità
Carico max.: 6000 e 8000 N



Dispositivi di bloccaggio

per il bloccaggio di pezzi su moduli **moduhub**

- Elementi di bloccaggio idraulici e meccanici con piastra di bloccaggio universale
- Piastra di montaggio per cambio rapido con sistemi di bloccaggio a punto zero STARK



Accessori

Piastre di base, adattatori, piastre di collegamento, piani tavola, unità di alimentazione, tasto manuale e a pedale, tastiere di comando, alimentazione di energia per i sistemi mobili, moduli di comando



Attrezzature di piantaggio

modupress Programma modulare – Attrezzature di piantaggio ad azionamento idraulico o elettrico per processi automatizzati come giunzione, piantaggio, ricalcatura, deformazione e rivettatura

Attrezzature di piantaggio P 1.100

Struttura a portale azionamento idraulico

Comando avanzamento rapido/lento
con controllo forza/corsa opzionale
Forza max. di piantaggio: 40 ... 100 kN



Attrezzature di piantaggio P 1.200

Struttura con forma a C azionamento idraulico

Comando avanzamento rapido/lento
con controllo forza/corsa opzionale
Forza max. di piantaggio: 40 ... 100 kN



Attrezzature di piantaggio P 1.101

Struttura a portale azionamento elettrico

Comando avanzamento rapido/lento
con controllo forza/corsa opzionale
Forza max. di piantaggio: 7 e 25 kN



Attrezzature di piantaggio P 1.201

Struttura con forma a C azionamento elettrico

Comando avanzamento rapido/lento
con controllo forza/corsa opzionale
Forza max. di piantaggio: 7 e 25 kN



Attrezzature di piantaggio P 1.102

Struttura a portale azionamento idraulico

Comando avanzamento rapido/lento
tramite programmazione del tempo di
spostamento
Forza max. di piantaggio: 40 ... 100 kN



Attrezzature di piantaggio P 1.202

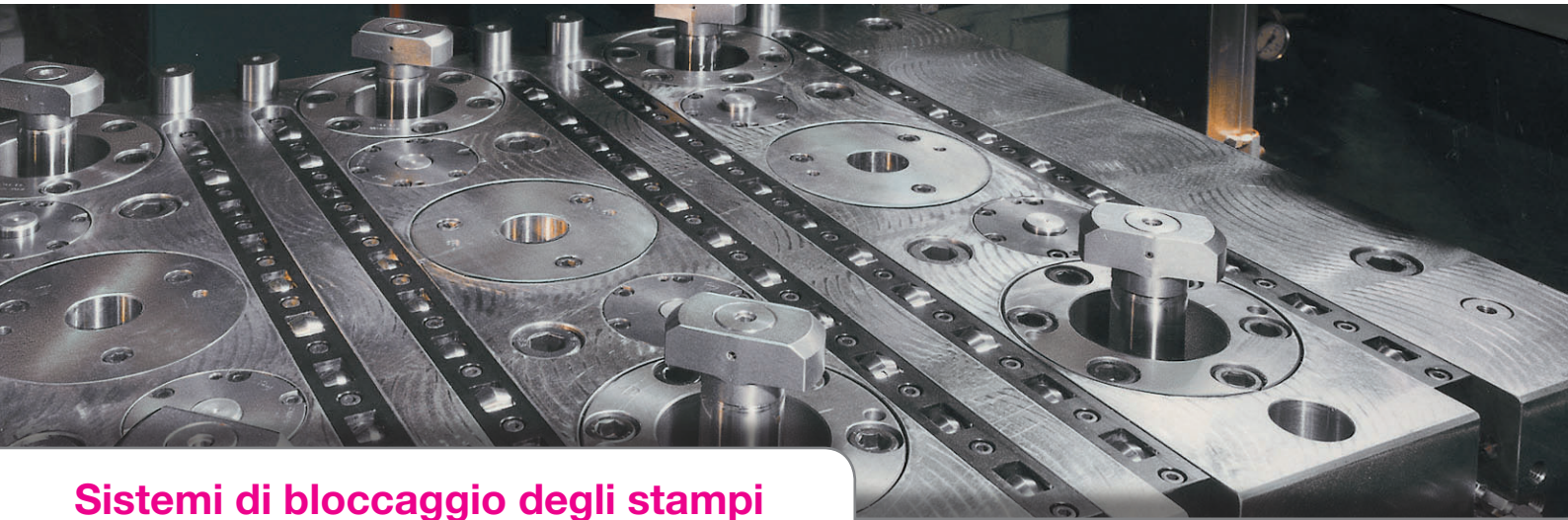
Struttura con forma a C azionamento idraulico

Comando avanzamento rapido/lento
tramite programmazione del tempo di
spostamento
Forza max. di piantaggio: 40 ... 100 kN



Accessori

Alloggiamenti di protezione,
barriere fotoelettriche,
slitte scorrevoli, sistemi di sensori
accoppiamenti per il cambio rapido



Sistemi di bloccaggio degli stampi

Sistemi di bloccaggio e di cambio rapido degli stampi per l'automazione delle presse
Sistemi di bloccaggio rapido per macchine, presse ed impianti

Elementi idraulici di bloccaggio

Cilindri a pistone cavo

per riallestimenti su tavola pressa e slittone

Cilindri con bloccaggio a molle

per un bloccaggio a molla prolungato nel tempo

Elementi di bloccaggio angolare

per il bloccaggio su bordi stretti



Listoni di bloccaggio

elemento di bloccaggio piatto per tavola pressa e slittone

Forza max. di bloccaggio: 30 ... 116 kN, Corsa del pistone: fino a 8 mm

Listoni di bloccaggio a doppio T

per l'utilizzo dell'intera superficie della tavola pressa o dello slittone

Forza max. di bloccaggio: 16 ... 320 kN

Morsetti scorrevoli di bloccaggio

per l'inserimento in cave a T

Forza max. di bloccaggio: 19 ... 78 kN, Corsa del pistone: fino a 12 mm



Elementi di bloccaggio a rotazione e trazione

Cilindri di bloccaggio con tirante

Elementi di bloccaggio a cuneo

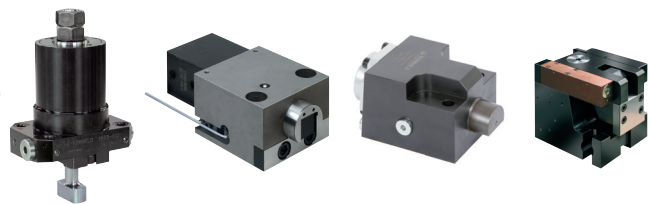
robusti elementi di bloccaggio per bordo di bloccaggio inclinato o diritto

Forza max. di bloccaggio: 1250 kN

Staffe di bloccaggio a basetta

con sistema meccanico autobloccante

Forza max. di bloccaggio: 200 kN



Elementi di bloccaggio a trazione e ribaltamento

Forza max. di bloccaggio: 104 ... 160 kN

Elementi di bloccaggio rotanti e a 3 movimenti a scomparsa

senza ingombri all'inserimento degli stampi

Forza max. di bloccaggio: 60 ... 164 kN

Sistemi di bloccaggio rapido

dispositivi automatici di traslazione con elemento di bloccaggio



Elementi di bloccaggio a trazione

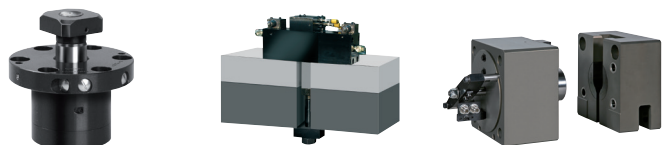
Cilindro traente con tirante per punti di difficile accesso

Elementi di bloccaggio basculanti a cuneo

con blocco meccanico

Giunti barre-pinze

Sistemi di bloccaggio rapido per barre-pinze





Elementi di bloccaggio elettromeccanici

Elementi di bloccaggio codolo

Bloccaggio tramite movimento di presa e trazione

Elementi di bloccaggio rotanti e a trazione

Bloccaggio tramite movimento di rotazione e sollevamento

Elementi di bloccaggio basculanti

Bloccaggio tramite movimento di rotazione e sollevamento

Forza max. di bloccaggio: 70... 160 kN



Elementi di bloccaggio a cuneo

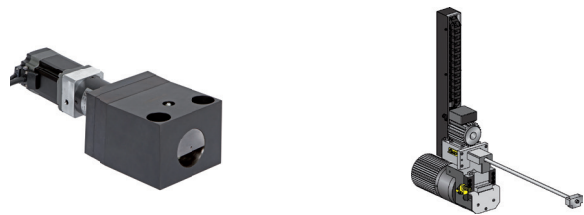
Pacchetto di forza compatto elettromagnetico

Forza max. di bloccaggio: 160 kN - Forza di ritenuta: 300 kN

Elementi di bloccaggio angolari

Bloccaggio su ogni punto della percorso di spostamento

Forza max. di bloccaggio: 50 kN - Forza di ritenuta: 320 kN



Elementi di bloccaggio meccanici

Morsetti di bloccaggio scorrevoli

Forza max. di bloccaggio: 40... 80 kN

Viti di bloccaggio

Forza max. di bloccaggio: 40... 140 kN

Dadi di bloccaggio, meccanici

Forza max. di bloccaggio: 60... 200 kN

Dadi di bloccaggio, idro-meccanici

Forza max. di bloccaggio: 60... 150 kN



Tecnica di cambio rapido degli stampi

Guide a rulli e a sfere

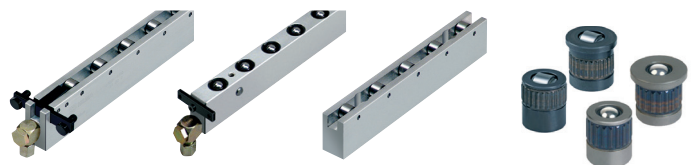
con sollevamento idraulico o a molla

Guide di trasporto

senza sollevamento

Inserti a rulli e a sfera

con sollevamento a molla



Mensole, a sbalzo

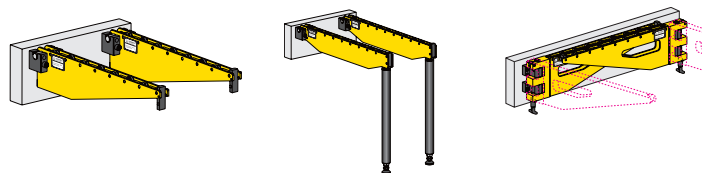
Carico max. per coppia: 5...30 kN

Mensole, con piede di appoggio

Carico max. per coppia: 20...250 kN

Mensole, orientabili

Carico max. per coppia: 10...60 kN



Carrelli per cambio stampi

per la manipolazione di stampi fino a 1600 kg

con piano a sfere, regolazione idraulica dell'altezza

e stazione di aggancio di sicurezza

Mensole per il cambio pezzi

con sistema di azionamento automatico

per pesi dello stampo fino a 250 kN



Cilindri di blocco

Per il fissaggio di rotori di impianti eolici on e offshore in caso di lavori di manutenzione

Rotorlock

azionamento idraulico, meccanico o elettro-meccanico

Tipi: fino a una forza trasversale di 7500 kN

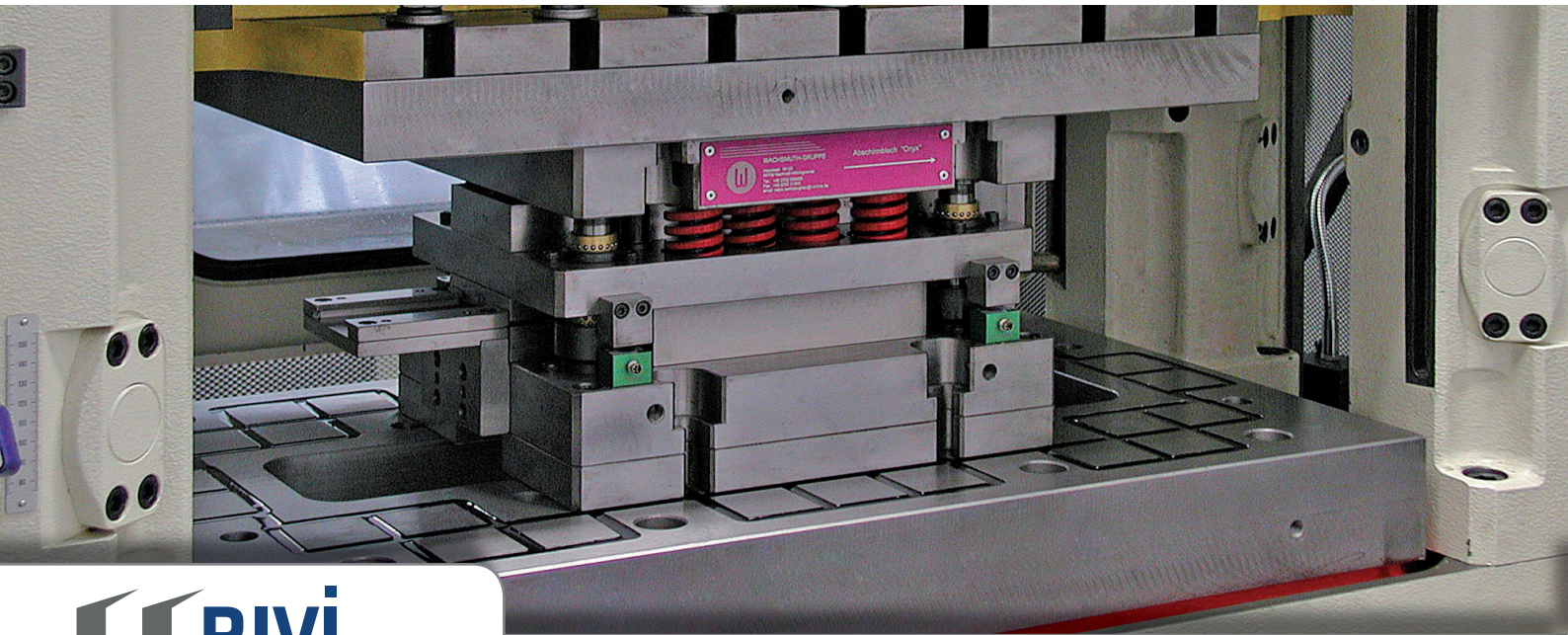
con controllo di posizione

Protezione contro la corrosione

secondo normativa DIN ISO 12944

Campo max. di temperatura -40 ... +70 °C



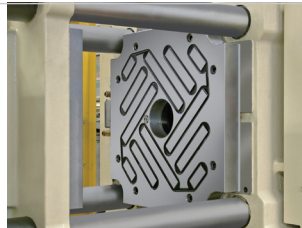


Tecnica di bloccaggio magnetico

Piastre e i sistemi di bloccaggio magnetici Rivi Magnetics® M-TECS per macchine di stampaggio a iniezione, presse di formatura, presse per gomma, porta stampi, fresatrici e macchine utensili

M-TECS P

per l'industria della plastica
Campo max. di temperatura: 120°C
Spessore piastra: 47 mm



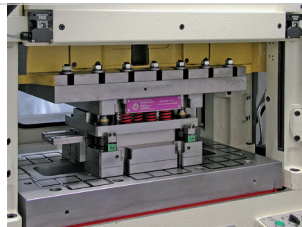
M-TECS R

per l'industria della gomma
e Duroplast
Campo max. di temperatura: 240°C
Spessore piastra: 55...85 mm



M-TECS M

per la lavorazione della lamiera
Campo max. di temperatura: 80°C
Spessore piastra: 55 mm





Soluzioni di sistema per la tecnica di produzione

Consulenza, progettazione, pianificazione, ingegnerizzazione, costruzione, produzione, fornitura, messa in funzione e manutenzione di sistemi di bloccaggio e posizionamento

Tutto da un unico fornitore

Dall'idea all'ingegnerizzazione fino alla messa in funzione ed alla manutenzione

Che si tratti della pianificazione dei sistemi di bloccaggio di una nuova macchina utensile oppure dell'ottimizzazione e del miglioramento della flessibilità di processi di bloccaggio già esistenti, siamo sempre al Vostro fianco.

Sulla base delle Vostre esigenze sviluppiamo per Voi le idee e Vi seguiamo dalla progettazione fino alla messa in funzione e manutenzione.

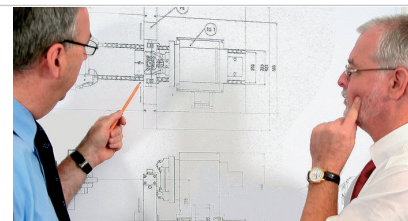


Know-how specifico a richiesta

Consulenza individuale e servizi

Dalla prima consulenza gratuita fino al servizio correlato all'ordine, le nostre attività sono orientate a soddisfare i Vostri desideri e obiettivi.

Che si tratti di creazione, di concetti e bozze per soluzioni parziali o totali oppure di calcoli di ammortamenti e costruzioni dettagliate: potete decidere personalmente quali soluzioni scegliere.



Soluzioni sperimentate e affidabili

Sistemi di bloccaggio e attrezzature di bloccaggio costituite da moduli standard

Grazie all'esperienza maturata dalla realizzazione di molti progetti individuali nelle singole aziende del Gruppo ROEMHELD, oggi siamo in grado di offrire un programma di prodotti unico e strutturato in modo modulare per sistemi di attrezzature di bloccaggio.

L'utilizzo di moduli standard sperimentati e affidabili permette di ottimizzare i costi di produzione e di progettazione e garantisce l'attuazione senza rischi di soluzioni individuali di sistema.

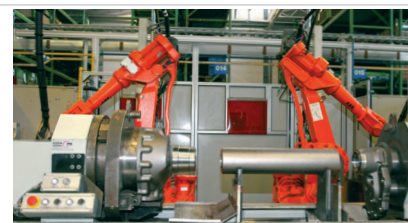


Soluzioni di sistema - direttamente dal produttore della tecnica dei bloccaggi

Sistemi di bloccaggio e di posizionamento personalizzati

Il nostro know how ingegneristico e la varietà di tecnologie di bloccaggio e posizionamento nel Gruppo ROEMHELD ci permette di produrre e fornire sistemi per il Cliente.

Con la progettazione e la produzione dei componenti principali nell'ambito del Gruppo ROEMHELD accediamo a un vasto know how e a sperimentate tecniche di produzione che garantiscono assieme al nostro know how ingegneristico un funzionamento perfetto e affidabile dell'intero sistema.





ROEMHELD
HILMA ■ STARK

Desiderate ricevere una consulenza personalizzata o avete domande sui nostri prodotti?

Siamo felici di aiutarvi.

Elementi e sistemi per la tecnica di produzione

Sistemi di bloccaggio ed attrezzature standard per la lavorazione con e senza asportazione di truciolo

Sistemi di bloccaggio a punto zero intelligenti

Distributore Generale Esclusivo per l'Italia



Römheld GmbH

Friedrichshütte
Römheldstraße 1–5
35321 Laubach
Germania
E-Mail: info@roemheld.de
www.roemheld.com

Hilma-Römheld GmbH

Auf der Landeskrone 2
57234 Wilnsdorf-Wilden
Germany
Tel.: +49 2739 / 4037-0
E-Mail: info@hilma.de
www.roemheld.com

Stark Spannsysteme GmbH

Römergrund 14
6830 Rankweil
Austria
E-Mail: info@stark-roemheld.com
www.stark-roemheld.com

CAMAR S.p.A.

Via Genova 58/A
10098 Cascine Vica - Rivoli (To)
Italia
Tel.: 011.959.16.26 (r.a.)
011.959.29.70 (r.a.)
Fax: 011.959.41.01
E-Mail: info@camarspa.it
www.camarspa.it