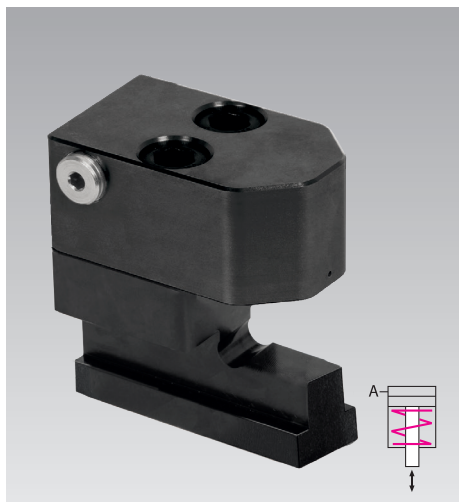




Cabezas compactas de sujeción por introducción

simple efecto, con retroceso por muelle

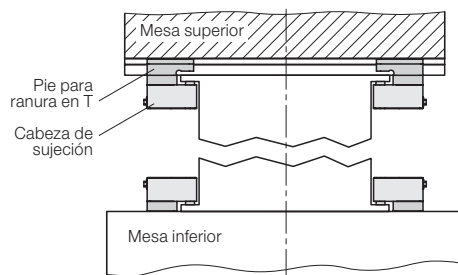
presión máx. de servicio 400 bar, fuerza de sujeción de 19 hasta 78 kN



Ventajas

- Fuerza de sujeción elevada en combinación con pequeño tamaño y peso reducido
- Al ser la cabeza de sujeción redondeada la adaptación es óptima en el caso de espacio reducido en el troquel
- Ranura en T 14, 18, 22, 28 y 36 mm disponible
- Carrera total 8 y 12 mm
- No es necesario estandarizar los troqueles en cuanto al ancho y a la profundidad
- Fácil montaje posterior

Posibilidad de montaje



Aplicación

La cabeza compacta de sujeción por introducción es un elemento de sujeción hidráulico, utilizado en espacios reducidos para el bloqueo y apriete en máquinas e instalaciones, tanto en la mesa inferior como en la mesa superior de la prensa.

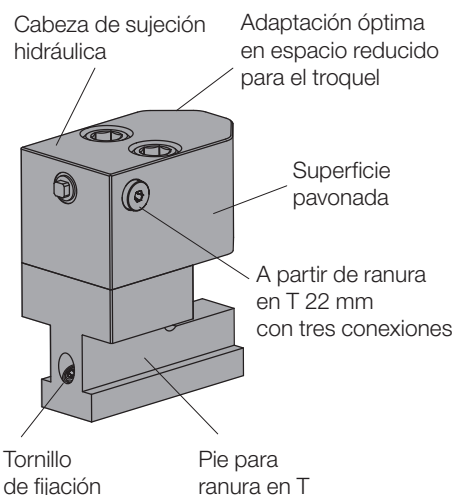
Debido a la forma de construcción manejable y el diseño redondeado, las cabezas compactas de sujeción por introducción son particularmente indicadas en espacios reducidos, como p.ej. en prensas automáticas rápidas. La aplicación es posible a temperaturas de ambiente hasta máx. 120 °C.

Descripción

El posicionamiento de la cabeza compacta de sujeción por introducción se realiza manualmente en las ranuras en T de la mesa superior o la inferior. Bloquea sobre el borde de sujeción del troquel mediante la aplicación de un medio de presión sobre el pistón y desbloqueo mediante fuerza de muelle.

La cabeza compacta de sujeción por introducción consiste de una cabeza de sujeción hidráulica, fijada con dos tornillos a un pie para ranura en T.

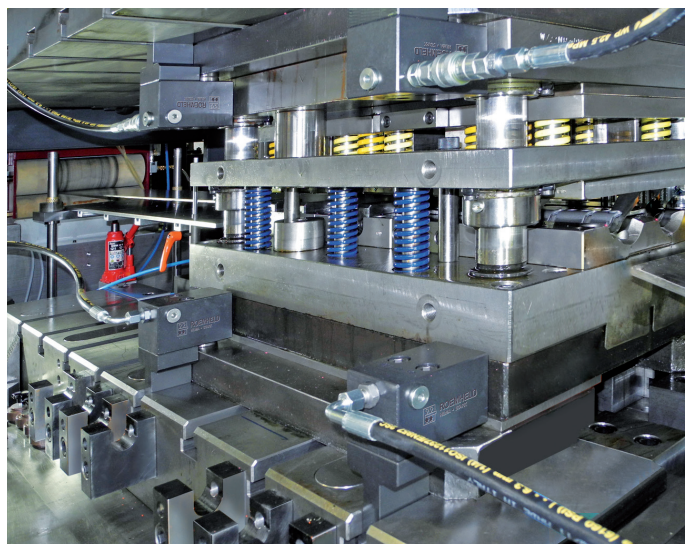
La cabeza de sujeción puede también atornillarse directamente, sin pie para ranura en T y por eso puede pedirse por separado.



Ejemplos de aplicación



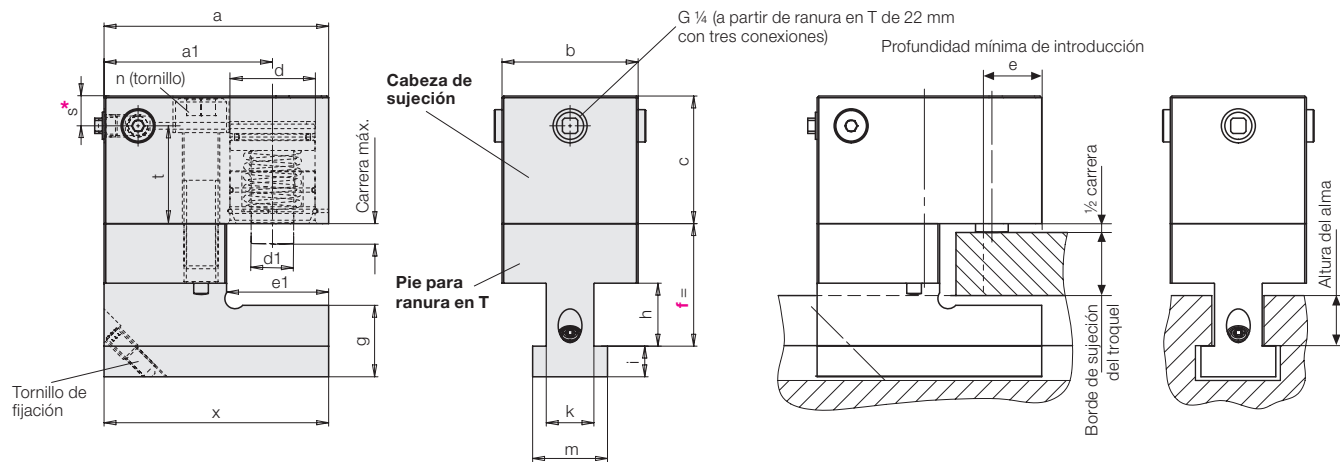
Cabeza de sujeción por introducción con pie para ranura en T en la mesa inferior y superior de la prensa



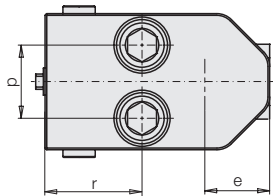
Cabeza de sujeción por introducción con pie para ranura en T en la mesa inferior y superior de la prensa, reglas de rodillos y consolas portadoras para la introducción del troquel

Datos técnicos Dimensiones

Cabeza de sujeción hidráulico por introducción completa, con pie para ranura en T



* A partir de ranura en T de 22 mm con conexión de aceite trasera y lateral



Dimensión de función "f":

= 1/2 carrera
+ altura de sujeción del troquel
+ altura del alma de la ranura en T

Por favor, indicar la dimensión de sujeción en el pedido

Ejemplo de pedido

8 2203 1856 / F60

Elemento de sujeción
por introducción

Fuerza de sujeción: 32 kN

Ranura
en T
18 mm

Dimensión de función "f" [mm]
indicar en el pedido

Ranura en T según DIN 650		[mm]	14	18	22	28	28	36
Fuerza de sujeción a 400 bar		[kN]	19,6	32	50	50	78	78
Carrera		[mm]	8	8	8	8	12	12
Consumo de aceite		[cm³]	4	7	10	10	24	24
Dimensión "f" mín.		[mm]	30	41	50	55	60	69
Dimensión "f" máx.		[mm]	75	90	106	112	118	127
a	[mm]	83	104	111	111	132	132	
a1	[mm]	65	81	85	85	99	99	
b	[mm]	45	65	65	65	80	80	
c	[mm]	40	47	50	50	75	75	
d	[mm]	25	32	40	40	50	50	
d1	[mm]	15	15	20	20	25	25	
e (min. Einschubtiefe)	[mm]	22	28	31	31	38	38	
e1	[mm]	28	41	48	48	60	60	
g	[mm]	20	24	32	42	42	53	
h	[mm]	19	25	30	37	37	46	
i	[mm]	8	10	14	18	18	23	
k	[mm]	14	18	22	28	28	36	
m	[mm]	21	28	35	44	44	54	
n (tornillo DIN 912, 10.9)		M10	M16	M16	M16	M20	M20	
p	[mm]	26	36	36	36	43	43	
r	[mm]	40	50	50	50	57	57	
s	[mm]	11	12	12	12	17,5	17,5	
t	[mm]	29	35	38	38	57	57	
x	[mm]	78	104	104	104	132	132	
Cabeza de sujeción con pie para ranura en T								
Peso	[kg]	1,5	3,2	4,2	5,4	7,8	9,7	
Referencia		822021456	822031856	822042256	822042856	822052856	822053656	
Cabeza de sujeción, separada								
Peso	[kg]	0,9	1,9	2,3	2,3	4,9	4,9	
Referencia		822021306	822031306	822041306	822041306	822051306	822051306	

Consultar en caso de utilizarse productos agresivos en pulverización. Presión máx. de servicio 400 bar, temperatura máx. de servicio 120 °C. Control de posición, otros tamaños y versiones especiales sobre demanda.



Tamaños especiales con precios escalonados:

Estos artículos se caracterizan por plazos de entrega cortos y precios reducidos.

Estación de aparcamiento

para colgar el elemento de sujeción por introducción durante el cambio de troquel

Ranura en T según DIN 650 [mm]	14	18	22	28	36
a [mm]	21	25	33	43	53
k [mm]	23	30	37	46	46
i [mm]	8	10	14	18	23
g [mm]	20	24	32	42	42

Estación de aparcamiento completa (con soporte y regla distanciadora)

Referencia 82754 1450 82754 1850 82754 2250 82754 2850 82754 3650

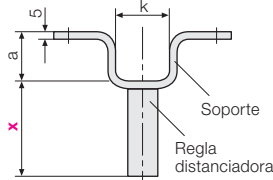
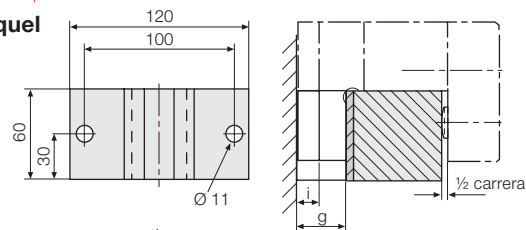
Soporte

Referencia 82754 1400 2754 180 2754 220 2754 280 550700117

Regla distanciadora

Referencia 50495 1400 2754 500 2754 500 2754 500 50495 1358

Dimensiones entre paréntesis para ranura en T de 14 mm



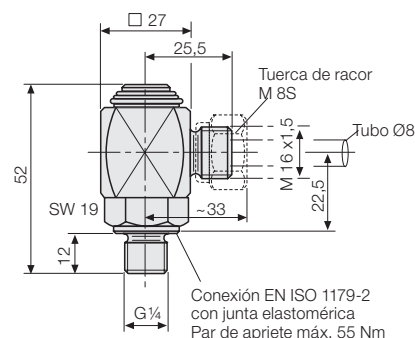
Distancia "x"
= $f + i - g - \frac{1}{2} \text{ carrera}$
indicar en el pedido

Racor giratorio acodado (M 8S / G 1/4)

Referencia 9208 176

Facilita considerablemente el manejo en el cambio de troquel.

Presión máx. de servicio 400 bar

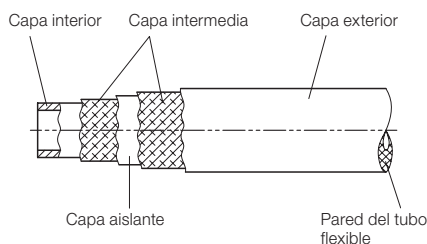


Tubos flexibles para instalaciones hidráulicas

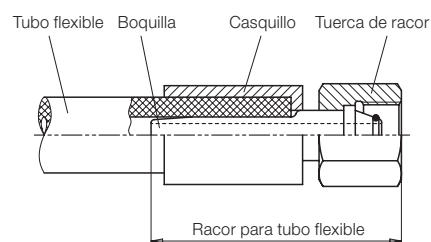
completamente montados, presión máx. de servicio 250 / 500 bar

Los tubos flexibles para alta presión se utilizan para la transmisión de energía y de señales en sistemas hidráulicos. Las longitudes de tubo flexible deberían ser lo más generosas posibles para evitar las dobladuras, los puntos de fricción, los retorcimientos, los esfuerzos de tracción y los de aplastamiento.

Estructura del tubo flexible



Unión para tubos flexibles



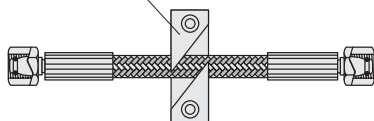
Tubo flexible para alta presión	Paso nominal	4	4	6,3	6
Presión máx. de servicio [bar]		250	500	250	500
Tamaño de conexión		8L	8S	8L	8S
Tuerca de racor		m8L (M 14x1.5)	m8S (M 16x1.5)	m8L (M 14x1.5)	m8S (M 16x1.5)
SW	[mm]	17	19	17	19
Longitudes preferidas	L = 500 [mm]	93751 00500	93752 00500	93206 00500	93706 00500
	1000 [mm]	93751 01000	93752 01000	93206 01000	93706 01000
	1600 [mm]	93751 01600	93752 01600	93206 01600	93706 01600
	2500 [mm]	93751 02500	93752 02500	93206 02500	93706 02500

Otras conexiones de manguera a la izquierda/derecha a petición. Para más información y datos técnicos, véase la hoja del catálogo WZ 11.3800.

Accesorio

Soporte de tubo flexible de Delrin

Referencia 550650003



Otros accesorios

Centrales hidráulicas

véase grupo de productos 7

Accesorios hidráulicos

véase grupo de productos 11