



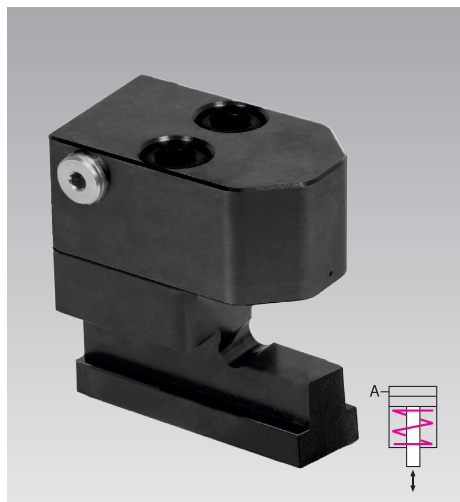
**ROEMHELD**  
HILMA ■ STARK

**WZ 3.2205**

## Morsetto di bloccaggio

a semplice effetto, con richiamo a molla

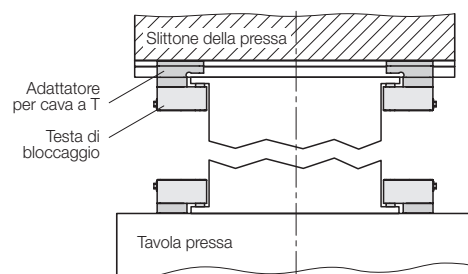
max. pressione d'esercizio 400 bar, forza di bloccaggio da 19 kN a 78 kN



### Vantaggi

- Elevata forza di bloccaggio in combinazione con struttura e peso ridotti
- Testa di bloccaggio arrotondata e adeguamento ottimale con spazio stampi ridotto
- Disponibile per cave a T 18, 22, 28 e 36 mm
- Corsa totale 8 e 12 mm
- Non è necessaria una standardizzazione dello stampo con riferimento a larghezza e profondità
- Semplicità di allestimento a posteriori (retrofit)

### Possibilità di installazione



### Impiego

Il morsetto di bloccaggio è un elemento di bloccaggio idraulico, impiegato in caso di ingombro ridotto per il bloccaggio e il serraggio su macchine e impianti, sulla tavola pressa e sullo slittone.

Grazie alla loro struttura compatta, i morsetti scorrevoli sono particolarmente adatti all'uso in spazi ristretti.

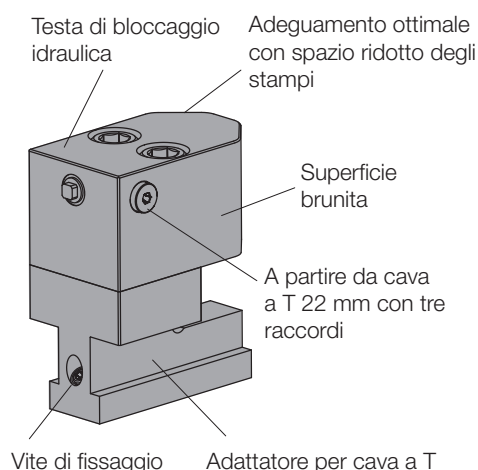
L'impiego è possibile con temperature ambiente massime fino a 120° C.

### Descrizione

Il posizionamento del morsetto di bloccaggio avviene manualmente nelle cave a T dello slittone e/o della tavola della pressa. Bloccaggio sul bordo di serraggio dello stampo tramite alimentazione del pistone con un fluido in pressione e sbloccaggio tramite forza della molla.

Il morsetto di bloccaggio è costituito da una testa di bloccaggio idraulica fissata con due viti ad un adattatore per cava a T.

La testa di bloccaggio può essere avvitata direttamente senza adattatore per cava a T e pertanto è ordinabile anche separatamente.



### Esempi d'impiego



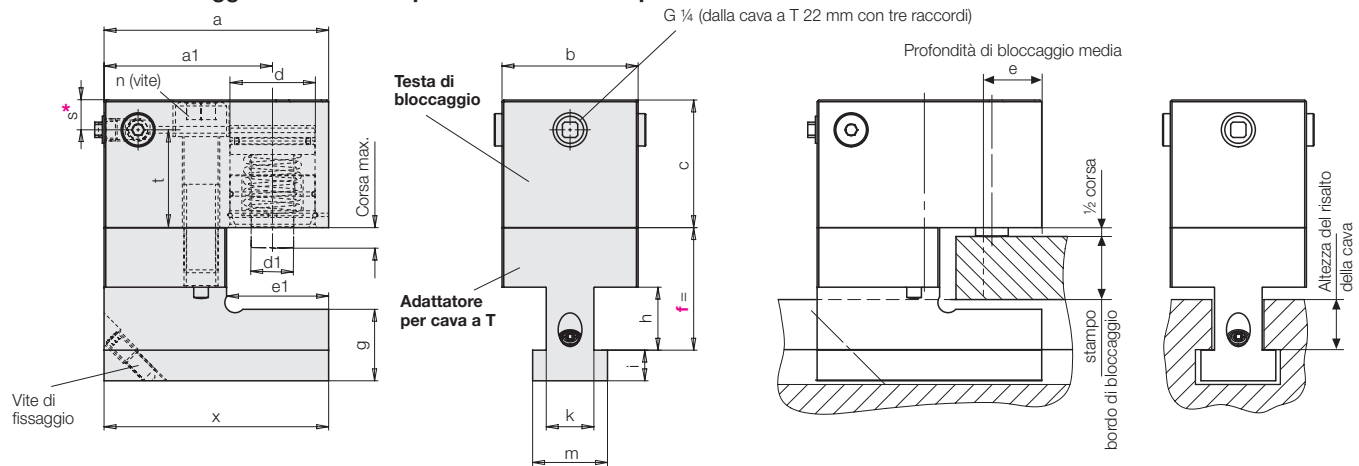
Morsetto scorrevole con adattatore per cava a T nella tavola della pressa e nello slittone



Morsetto di bloccaggio con adattatore per cava a T nella tavola della pressa e slittone, guide a rulli e mensole per l'inserimento dello stampo.

## Dati tecnici Dimensioni

### Morsetto di bloccaggio idraulico completo con adattatore per cava a T

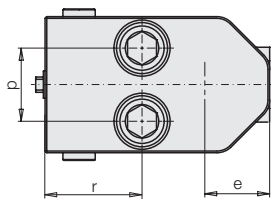


\* Dalla cava a T 22 mm raccordo olio posteriore e laterale

Quota funzionale „f“ = 1/2 corsa

+ altezza del bordo bloccaggi stampo  
+ altezza del risalto della cava a T

da indicare in caso di ordinazione



Esempio di ordinazione **8 2203 1856 / F60**

Elemento di bloccaggio  
Forza di bloccaggio: 32 kN

Cava a T  
18 mm

Quota funzionale „f“ [mm]  
specificare al momento dell'ordine

		Dimensioni preferenziali					
Cava a T secondo DIN 650	[mm]	14	18	22	28	28	36
Forza di bloccaggio a 400 bar	[kN]	19,6	32	50	50	78	78
Corsa	[mm]	8	8	8	8	12	12
Q.tà olio	[cm <sup>3</sup> ]	4	7	10	10	24	24
Quota „f“ min.	[mm]	30	41	50	55	60	69
Quota „f“ max.	[mm]	75	90	106	112	118	127
a	[mm]	83	104	111	111	132	132
a1	[mm]	65	81	85	85	99	99
b	[mm]	45	65	65	65	80	80
c	[mm]	40	47	50	50	75	75
d	[mm]	25	32	40	40	50	50
d1	[mm]	15	15	20	20	25	25
e (min. profondità di bloccaggio)	[mm]	22	28	31	31	38	38
e1	[mm]	28	41	48	48	60	60
g	[mm]	20	24	32	42	42	53
h	[mm]	19	25	30	37	37	46
i	[mm]	8	10	14	18	18	23
k	[mm]	14	18	22	28	28	36
m	[mm]	21	28	35	44	44	54
n (vite DIN 912, 10.9)		M 10	M 16	M 16	M 16	M 20	M 20
p	[mm]	26	36	36	36	43	43
r	[mm]	40	50	50	50	57	57
s	[mm]	11	12	12	12	17,5	17,5
t	[mm]	29	35	38	38	57	57
x	[mm]	78	104	104	104	132	132
<b>Testa di bloccaggio con adattatore per cava a T</b>							
Peso	[kg]	1,5	3,2	4,2	5,4	7,8	9,7
No. ordin.		<b>8 2202 1456</b>	<b>8 2203 1856</b>	<b>8 2204 2256</b>	<b>8 2204 2856</b>	<b>8 2205 2856</b>	<b>8 2205 3656</b>
<b>Testa di bloccaggio separata</b>							
Peso	[kg]	0,9	1,9	2,3	2,3	4,9	4,9
No. ordin.		<b>8 2202 1306</b>	<b>8 2203 1306</b>	<b>8 2204 1306</b>	<b>8 2204 1306</b>	<b>8 2205 1306</b>	<b>8 2205 1306</b>

In caso di utilizzo di prodotto spray aggressivo vi invitiamo a contattarci. Pressione max. d'esercizio 400 bar, temperatura d'impiego max. 120° C. Ulteriori dimensioni e versioni speciali a richiesta.

**Dimensioni preferenziali con prezzi graduati:**  
Questi articoli hanno tempi di consegna più brevi e prezzi graduati.

## Stazione di parcheggio

per l'aggancio del morsetto di bloccaggio durante il cambio stampi

Cava a T secondo DIN 650 [mm]		14	18	22	28	36
a	[mm]	21	25	33	43	53
k	[mm]	23	30	37	46	46
i	[mm]	8	10	14	18	23
g	[mm]	20	24	32	42	42

**Stazione di parcheggio completa** (con supporto e listello distanziatore)

No. ordin. 8 2754 1450 8 2754 1850 8 2754 2250 8 2754 2850 8 2754 3650

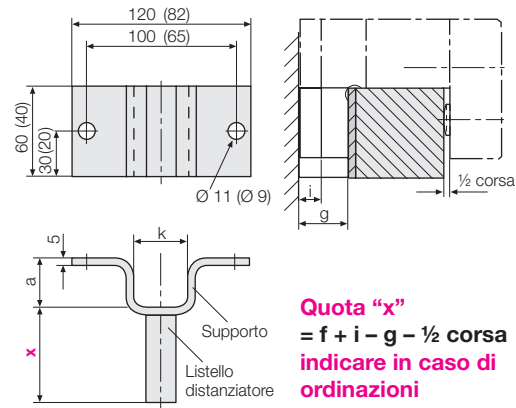
**Supporto**

No. ordin. 8 2754 1400 2754 180 2754 220 2754 280 550700117

**Listello distanziatore**

No. ordin. 50495 1400 2754 500 2754 500 2754 500 50495 1358

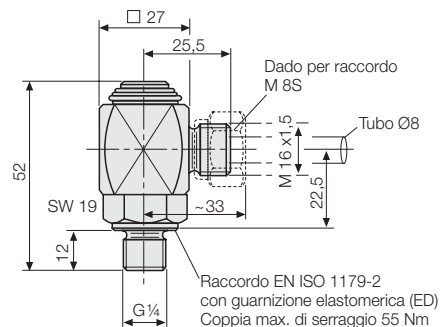
Valori tra parentesi per la cava a T 14 mm



## Raccordo girevole a L (M 8S / G 1/4)

No. ordin. 9208 176

Semplifica notevolmente la manipolazione durante il cambio dello stampo.  
Pressione max. d'esercizio 400 bar

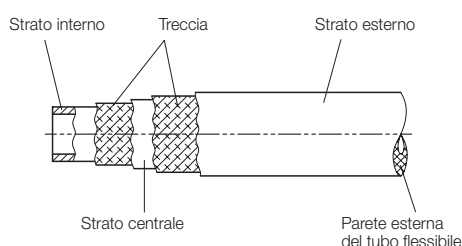


## Tubi flessibili idraulici per alta pressione

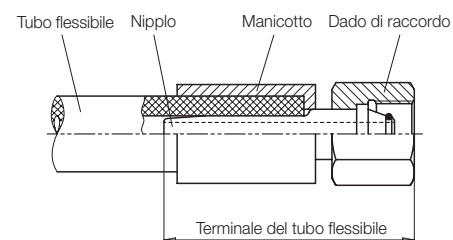
montati e pronti per il collegamento,  
Pressione max. d'esercizio 250 / 500 bar

I tubi flessibili per alta pressione vengono utilizzati per trasferire di energia e segnali negli impianti idraulici. Le lunghezze di tubo flessibile selezionabili a piacere dovrebbero essere di dimensioni abbondanti al fine di evitare piegature, punti di sfregamento, torsioni, sollecitazioni a trazione e a compressione nonché raggi di piegatura non ammessi.

### Struttura del tubo flessibile



### Terminale del tubo flessibile



Tubo flessibile per alta pressione	NW	4	4	6,3	6
Pressione max. d'esercizio	[bar]	250	500	250	500
Dimensione raccordi		8L	8S	8L	8S
Dado di raccordo		m8L (M 14 x 1,5)	m8S (M 16 x 1,5)	m8L (M 14 x 1,5)	m8S (M 16 x 1,5)
SW	[mm]	17	19	17	19

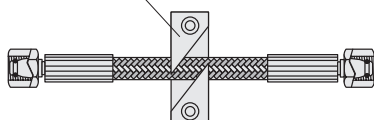
Lunghezze preferenziali:	L =	500 [mm]	93751 00500	93752 00500	93206 00500	93706 00500
	1000 [mm]		93751 01000	93752 01000	93206 01000	93706 01000
	1600 [mm]		93751 01600	93752 01600	93206 01600	93706 01600
	2500 [mm]		93751 02500	93752 02500	93206 02500	93706 02500

Altri attacchi per tubi flessibili a sinistra /destra su richiesta. Per ulteriori informazioni e dati tecnici, consultare la tabella di catalogo WZ 11.3800.

## Accessori

Supporto tubo flessibile in Delrin

No. ordin. 55065 0003



## Altri accessori

### Centraline idrauliche

vedere gruppo di prodotti 7

### Accessorio idraulico

vedere gruppo di prodotti 11