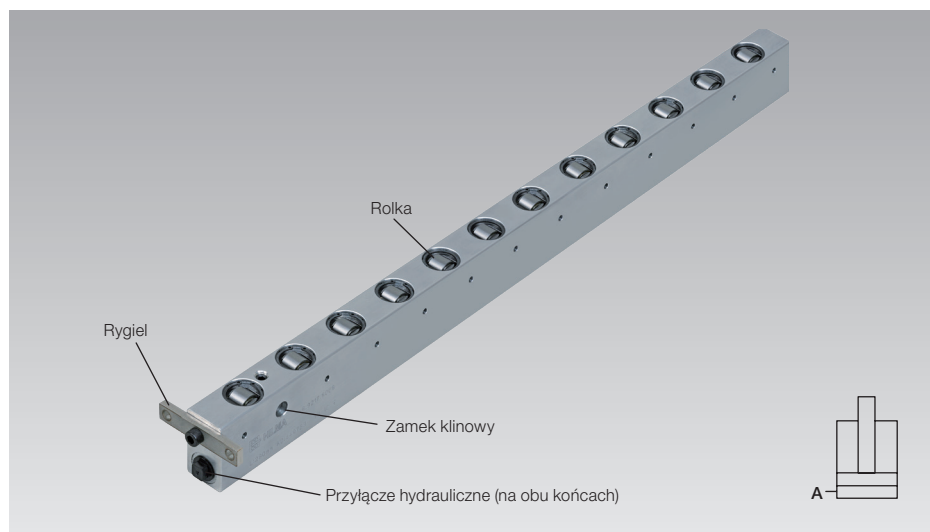


Listwy rolkowe, hydrauliczne

z systemem podnoszenia rolek

max. nośność 126 kN/m, max. ciśnienie robocze 120 bar



Zalety

- Łatwa i bezpieczna wymiana narzędzia
- Szeroki wybór dostępnych wersji
- System hydraulicznego podnoszenia każdej rolki
- Dostępne długości do 2900 mm
- Głębokość rowka, rozstaw rolek i długość listwy można skonfigurować w zależności od aplikacji
- Niska masa (w wariantcie aluminiowym)

Zastosowanie

- W rowkach T i prostokątnych rowkach stołu prasy, umożliwiają łatwą i bezproblemową wymianę narzędzia
- Usprawnienie wymiany narzędzi

Zakres dostawy

- Listwa rolkowa
- Rygiel lub zamek klinowy
- Złączka kątowna 90° skrętna

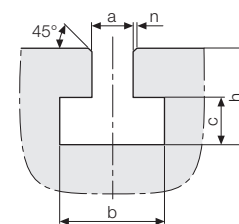
Opis

Listwa rolkowa z systemem podnoszenia poszczególnych rolek, do liniowego transportu narzędzi średniej masy.

W odróżnieniu od listw rolkowych według karty katalogowej WZ 8.18340, pod każdą rolką umieszczony jest tłok podnoszący.

Każda rolka jest podnoszona indywidualnie. Narzędzie umieszczone na rolkach nie styka się ze stołem prasy i można je bez wysiłku przesunąć liniowo i pozycjonować.

Tolerancje rowków T zgodnie z DIN 650



a	b	c	h min.	h max.	n max.
18 H12	30 ⁺²	12 ⁺²	30	36	1,6
22 H12	37 ⁺³	16 ⁺²	38	45	1,6
28 H12	46 ⁺⁴	20 ⁺²	48	56	1,6
36 H12	56 ⁺⁴	25 ⁺³	61	71	2,5

Wymiary w mm

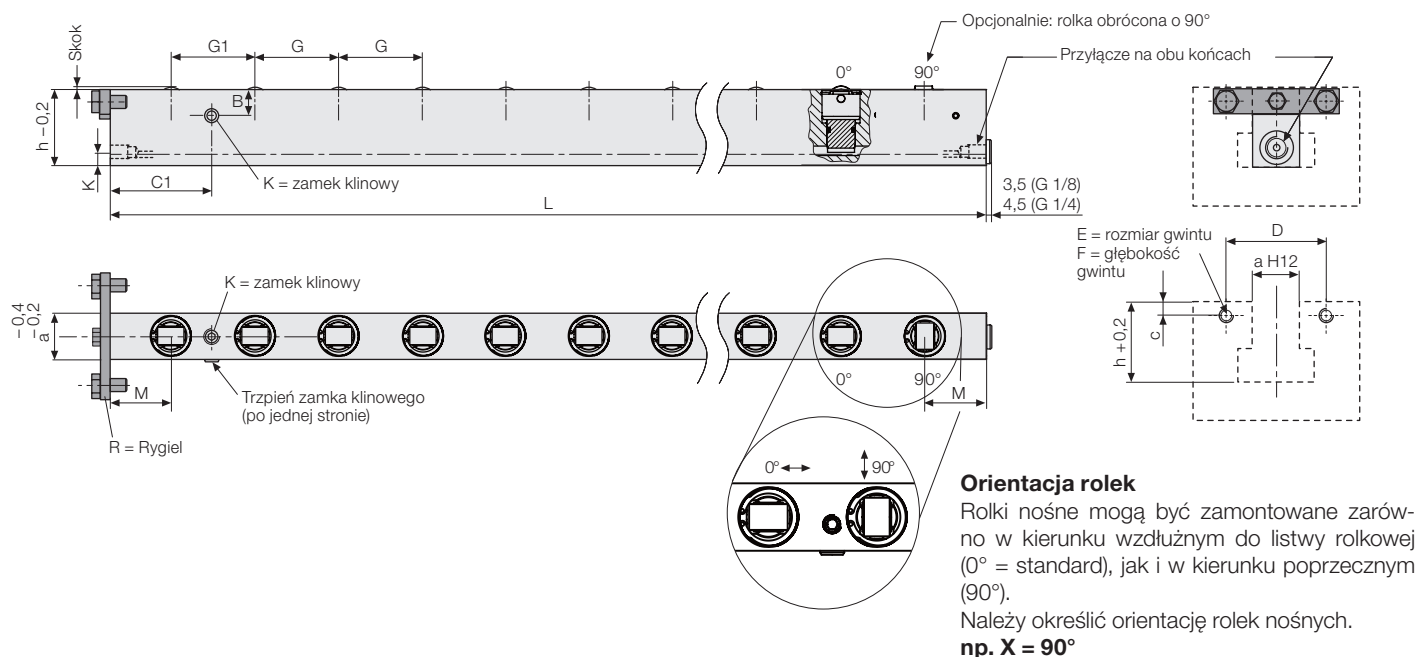
$h_{\min.}$ = minimalny wymiar zgodnie z DIN 650

Dane techniczne

Max. ciśnienie robocze	[bar]	120
Max. nośność	[kN/m]	126
Rozstaw i orientacja rolek		konfigurowalne
Materiał listwy		aluminium lub stal
Max. temperatura	[°C]	listwy aluminiowe: 100 listwy stalowe: 250
Mocowanie listwy		zamek klinowy lub rygiel
Max. długość listwy	[mm]	konfigurowalna* do 2900

* Minimalne długości listw zależą od rozstawu rolek G przy co najmniej 3 rolkach (patrz strona 2)

Dane techniczne • Wymiary



Orientacja rolek

Rolki nośne mogą być zamontowane zarówno w kierunku wzdłużnym do listwy rolkowej (0° = standard), jak i w kierunku poprzecznym (90°).

Należy określić orientację rolek nośnych.

np. X = 90°

Dane techniczne

Szerokość rowka (a)	[mm]	18	22	28	36	13/16"	1 1/16"
Min. głębokość rowka (h)	[mm]	29,5	37,5	43	54,5	29,4	38
Standard głębokość rowka (h)	[mm]	30	38	48	61	29,4	38,9
Max. głębokość rowka** (h)	[mm]	45	55	60	75	40	58
Min. rozstaw rolek G	[mm]	20	23	28	34	20	23
Min. rozstaw rolek G1	[mm]	26	32	37	43	26	32
Standard. rozstaw rolek G/G1	[mm]	30	40	45	50	30	40
Max. rozstaw rolek G/G1	[mm]	60	80	90	100	60	80
L min.	[mm]	*)	*)	*)	*)	*)	*)
L max.	[mm]	2900	2900	2900	2900	2900	2900
Skok	[mm]	1	2	2	2	1	2
Zwiększony skok	[mm]	-	-	3	3	-	-
Nośność/rolka	[kN]	1,14	1,85	3,0	4,5	1,14	1,85
Przyłącze		G 1/8	G 1/8	G 1/4	G 1/4	G 1/8	G 1/4
Objętość oleju/wkład rolkowy	[cm ³]	0,10	0,31	0,51	0,76	0,10	0,31
B	[mm]	12	16	16	16	12	16
C	[mm]	5	7	9	10	5	7
C1	[mm]	35	46	51	56,5	35	46
D	[mm]	36	40	50	55	36	40
E	[mm]	M5	M5	M6	M6	M5	M5
F	[mm]	8	8	12	12	8	8
K	[mm]	8	8,5	11	11	8	11
M	[mm]	22,5	30	32,5	35	22,5	30

*) L min zależy od rozstawu rolek G przy co najmniej 3 rolkach

**) tylko w przypadku listew stalowych

Rygiel i złączka 90° wchodzi w skład dostawy

Konfigurator produktów

Dostępny na naszej stronie internetowej konfigurator służy do odpowiedniego wyboru i dokładnej parametryzacji listew rolkowych i kulkowych.

Po wprowadzeniu parametrów, konfigurator wskazuje odpowiedni produkt wraz z jego danymi technicznymi i numerem identyfikacyjnym.

Dodatkowo wygenerowane zostaną rysunki wraz ze wszystkimi wymiarami.

Link do konfiguratora:

www.roemheld-gruppe.de/productconfigurator/



Numery części Warianty

Listwy rolkowe z hydraulicznym podnoszeniem są indywidualnie konfigurowane i produkowane w zależności od zastosowania. Z uwzględnieniem limitów określonych w tabeli, na podstawie kodu numerów części, można dobrać następujące parametry: **materiał listwy, szerokość rowka, długość listwy, mocowanie, głębokość rowka oraz rozstaw rolek.**

• Skok

Hydrauliczna listwa rolkowa standardowo posiada skok (1 lub 2 mm). W przypadku rowka o szerokości 28 i 36 alternatywnie dostępny jest również skok 3 mm

• Materiał listwy / temperatura robocza

Jako materiały listwy do wyboru jest stal lub aluminium. Do temperatur roboczych wyższych od 100 °C, wymagana jest wersja stalowa. W zależności od temperatury roboczej dopuszczalna nośność listew rolkowych zostaje ograniczona:

- do 100 °C: 100% nośności
- >100 – 150 °C: 95% nośności
- >150 – 200 °C: 70% nośności
- >200 – 250 °C: 60% nośności

np. w przypadku stalowych listew do 200 °C nośność jest ograniczona do 70%

Szerokość rowka (a)

Wybór z tabelki na stronie 2

np. a = 28 mm

• Długość listwy (L)

W zależności od odległości między rolkami (G) i parametru (M) określa się możliwą długość listwy. Wskaż oczekiwaną długość (np. długość stołu) dla listwy rolkowej. Należy wziąć pod uwagę, że listwa musi być wyposażona w co najmniej 3 rolki.

np. L = 1445 mm

• Mocowanie

K = zamek klinowy
R = rygiel

np. rygiel = R

• Rozstaw rolek (G) lub nośność listwy

Dzięki zmianie rozstawu rolek można łatwo dostosować nośność listwy rolkowej. Należy pamiętać, że nośność jest wskazana dla całej długości listwy. Dlatego zarówno nośność jak i rozstaw rolek muszą być dobrane odpowiednio do ciężaru narzędzia i długości podparcia narzędzia. Należy wskazać odpowiedni odstęp rolek lub nośność listwy rolkowej, lub maksymalną masę i wymiary narzędzia.

Uwaga do obliczenia długości listwy

Rozstaw dwóch pierwszych rolek G1 jest ograniczony położeniem zamka klinowego. Obowiązuje zasada: $G = G1$, jednakże w przypadku wybrania $G < G1$, min. rozstaw G1 nie zostanie zmniejszony poniżej wartości minimalnej.

np. G = 60 mm

lub **nośność listwy = 72 kN**

lub **liczba rolek = 24**

lub **masa i wymiary zewnętrzne narzędzia**

• Głębokość rowka (h)

Jeśli rowki w aplikacji są płytsze niż wartość domyślna określ odpowiedni wymiar (uwzględniając h min.) W przypadku rowków, które są głębsze niż wartość domyślna, można wstawić płaskowniki dystansowe. W przypadku wersji stalowych należy określić odpowiedni wymiar (uwzględniając h max.).

np. h = 43 mm

• Orientacja rolek

Roleki nośne mogą być zamontowane zarówno w kierunku wzdłużnym do listwy rolkowej (0° = standard), jak i w kierunku poprzeczny (90°).

Należy określić orientację rolek nośnych.

np. X = 90°

Numery części

Warianty

Listwa rolkowa,
hydrauliczna

8 92X5

XXXX

Numer wersji

(wyłącznie do celów wewnętrznych)

L XXXX

X

GXX

HXX

X

Skok

- 1 = standardowy
- 2 = zwiększony

Materiał listwy / temperatura robocza

- 7 = aluminium / 100 °C
- 6 = stal / 100 °C
- 5 = stal / 200 °C
- 4 = stal / 250 °C

Szerokość rowka a [mm]

- 18 = 18 mm
- 22 = 22 mm
- 28 = 28 mm
- 36 = 36 mm
- 13 = 13/16" (20,6 mm)
- 17 = 1 1/16" (27 mm)

Orientacja rolek

- X = 90°
- brak w przypadku 0°

Głębokość rowka h [mm]

co 0,1 mm

Rozstaw rolek G [mm]

co 1 mm

Mocowanie

- K = zamek
- R = rygiel

Długość listwy L [mm]

co 1 mm

Na stronie czwartej znajdują się przykładowe numery części dla listwy aluminiowej ze standardowym rozstawem rolek „G” i standardową głębokością rowka „h”.

Przykład zamówienia

Listwa rolkowa,
hydrauliczna

8 9215

7X28

L 1445

R

G60

H43

Skok
standardowy
2 mm

Materiał listwy:
aluminium

Szerokość
rowka
28 mm

Długość
1445 mm

Rygiel

Rozstaw rolek
60 mm

Głębokość rowka
43 mm

Przykład możliwych wariantów listew rolkowych

w wersji aluminiowej ze standardowym rozstawem rolek „G” i standardową głębokością rowka „h“

Dla szerokości rowka a = 18 mm

Długość (L) [mm]	Nośność [kN]	Liczba rolek	Numer części
105	3,4	3	892157018 L 105 R
135	4,5	4	892157018 L 135 R
165	5,7	5	892157018 L 165 R
195	6,8	6	892157018 L 195 R
255	9,1	8	892157018 L 255 R
315	11,4	10	892157018 L 315 R
375	13,6	12	892157018 L 375 R
435	15,9	14	892157018 L 435 R
495	18,2	16	892157018 L 495 R
555	20,5	18	892157018 L 555 R
615	22,8	20	892157018 L 615 R
675	25,0	22	892157018 L 675 R
735	27,3	24	892157018 L 735 R
795	29,6	26	892157018 L 795 R
855	31,9	28	892157018 L 855 R
915	34,2	30	892157018 L 915 R
975	36,4	32	892157018 L 975 R
Inne długości dostępne do max. 2895			
2895	109,4	96	892157018 L 2895 R

Dla szerokości rowka a = 22 mm

Długość (L) [mm]	Nośność [kN]	Liczba rolek	Numer części
140	5,5	3	892157022 L 140 R
180	7,4	4	892157022 L 180 R
220	9,2	5	892157022 L 220 R
260	11,1	6	892157022 L 260 R
340	14,8	8	892157022 L 340 R
420	18,5	10	892157022 L 420 R
500	22,2	12	892157022 L 500 R
580	25,9	14	892157022 L 580 R
660	29,6	16	892157022 L 660 R
740	33,3	18	892157022 L 740 R
820	37,0	20	892157022 L 820 R
900	40,7	22	892157022 L 900 R
980	44,4	24	892157022 L 980 R
1060	48,1	26	892157022 L 1060 R
1140	51,8	28	892157022 L 1140 R
1220	55,5	30	892157022 L 1220 R
1300	59,2	32	892157022 L 1300 R
1380	62,9	34	892157022 L 1380 R
Inne długości dostępne do max. 2900			
2900	133,2	72	892157022 L 2900 R

Dla szerokości rowka a = 28 mm

Długość (L) [mm]	Nośność [kN]	Liczba rolek	Numer części
155	9	3	892157028 L 155 R
200	12	4	892157028 L 200 R
245	15	5	892157028 L 245 R
290	18	6	892157028 L 290 R
380	24	8	892157028 L 380 R
470	30	10	892157028 L 470 R
560	36	12	892157028 L 560 R
650	42	14	892157028 L 650 R
740	48	16	892157028 L 740 R
830	54	18	892157028 L 830 R
920	60	20	892157028 L 920 R
1010	66	22	892157028 L 1010 R
1100	72	24	892157028 L 1100 R
1190	78	26	892157028 L 1190 R
1280	84	28	892157028 L 1280 R
1370	90	30	892157028 L 1370 R
Inne długości dostępne do max. 2900			
2900	192	64	892157028 L 2900 R

Dla szerokości rowka a = 36 mm

Długość (L) [mm]	Nośność [kN]	Liczba rolek	Numer części
170	13,5	3	892157036 L 170 R
220	18	4	892157036 L 220 R
270	22,5	5	892157036 L 270 R
320	27	6	892157036 L 320 R
420	36	8	892157036 L 420 R
520	45	10	892157036 L 520 R
620	54	12	892157036 L 620 R
720	63	14	892157036 L 720 R
820	72	16	892157036 L 820 R
920	81	18	892157036 L 920 R
1020	90	20	892157036 L 1020 R
1120	99	22	892157036 L 1120 R
1220	108	24	892157036 L 1220 R
1320	117	26	892157036 L 1320 R
1420	126	28	892157036 L 1420 R
Inne długości dostępne do max. 2870			
2870	256,5	57	892157036 L 2870 R

Dla szerokości rowka a = 13/16"

Długość (L) [mm]	Nośność [kN]	Liczba rolek	Numer części
105	3,4	3	892157013 L 105 R
135	4,5	4	892157013 L 135 R
165	5,7	5	892157013 L 165 R
195	6,8	6	892157013 L 195 R
255	9,1	8	892157013 L 255 R
315	11,4	10	892157013 L 315 R
375	13,6	12	892157013 L 375 R
435	15,9	14	892157013 L 435 R
495	18,2	16	892157013 L 495 R
555	20,5	18	892157013 L 555 R
615	22,8	20	892157013 L 615 R
675	25,0	22	892157013 L 675 R
735	27,3	24	892157013 L 735 R
795	29,6	26	892157013 L 795 R
855	31,9	28	892157013 L 855 R
915	34,2	30	892157013 L 915 R
975	36,4	32	892157013 L 975 R
Inne długości dostępne do max. 2895			
2895	109,4	96	892157013 L 2895 R

Dla szerokości rowka a = 1 1/16"

Długość (L) [mm]	Nośność [kN]	Liczba rolek	Numer części
140	5,5	3	892157017 L 140 R
180	7,4	4	892157017 L 180 R
220	9,2	5	892157017 L 220 R
260	11,1	6	892157017 L 260 R
340	14,8	8	892157017 L 340 R
420	18,5	10	892157017 L 420 R
500	22,2	12	892157017 L 500 R
580	25,9	14	892157017 L 580 R
660	29,6	16	892157017 L 660 R
740	33,3	18	892157017 L 740 R
820	37,0	20	892157017 L 820 R
900	40,7	22	892157017 L 900 R
980	44,4	24	892157017 L 980 R
1060	48,1	26	892157017 L 1060 R
1140	51,8	28	892157017 L 1140 R
1220	55,5	30	892157017 L 1220 R
1300	59,2	32	892157017 L 1300 R
1380	62,9	34	892157017 L 1380 R
Inne długości dostępne do max. 2900			
2900	133,2	72	892157017 L 2900 R

Rygiel = R
Zamek klinowy = K