



ROEMHELD
HILMA ■ STARK

PANORAMICA DEI PRODOTTI

Sistemi di bloccaggio e cambio rapido stampi



Tecnica di bloccaggio degli stampi

- Elementi di bloccaggio idraulici
- Elementi di bloccaggio elettromeccanici
- Elementi di bloccaggio meccanici
- Sistemi di bloccaggio magnetici
- Accoppiamenti per barre di presa
 - Centraline idrauliche

Tecnica di cambio rapido e movimentazione degli stampi

- Listoni a rulli, a sfere e di trasporto
 - Carrelli per il cambio stampi
 - Mensole per il cambio stampi
- Sistemi di scaffali per il deposito degli stampi
- Sistemi a catena di trazione-spinta
 - Carrelli su binari

Sistemi di blocco del rotore

- Cilindri di bloccaggio per rotori su impianti eolici onshore e offshore

ws.roemheld.de/it

wz.roemheld.de/it

mh.roemheld.de/it

Tutta l'esperienza dei leader del settore al tuo servizio:



www.camarspa.it



Elementi di bloccaggio idraulici

Installati in una posizione fissa, integrati nella tavola della macchina o spostabili nelle cave a T della pressa

Cilindri a pistone cavo

per tavola e slittone pressa, a semplice effetto



2.1300

senza richiamo a molla



2.1320

con richiamo a molla



3.2130

bloccaggio idraulico e sbloccaggio a molla

Cilindri di bloccaggio a molle

bloccaggio con molle a tazza



2.1400

con sbloccaggio idraulico



3.1403

bloccaggio a molla – sbloccaggio idraulico

Listoni di bloccaggio a doppio T

ad azionamento idraulico, per cave a T



2.1832

a semplice effetto con richiamo a molla



2.1832

a doppio effetto senza rulli portanti



2.1832

a doppio effetto con rulli portanti

Listoni di bloccaggio

con pistoncini piantati o incassati



2.2095

a semplice effetto con richiamo a molla



2.2096

a semplice effetto con richiamo a molla

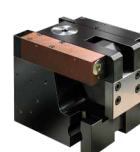


2.2097

a doppio effetto

Staffe di bloccaggio a basetta

con autobloccaggio meccanico



2.2480

a doppio effetto

Cilindri rotanti e ribaltanti

cilindri di bloccaggio idraulici con tirante, che ruotano o si ribaltano nella posizione di bloccaggio



2.1833

Elementi di bloccaggio a rotazione e trazione
con angolo di rotazione di 90° e controllo di posizione



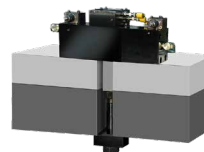
2.2185

Elementi di bloccaggio a ribaltamento e trazione



2.2230

Staffe rotanti a 3 movimenti a trazione
per bloccaggio esterno



2.2240

Elementi di bloccaggio basculanti a cuneo con blocco meccanico



Elementi di bloccaggio a cuneo per bordo di bloccaggio rastremato



2.2401

senza e con controllo di posizione laterale



2.2402

con controllo di posizione regolabile posteriore



2.2403

con gradino di sicurezza



2.2404

con gradino di sicurezza ad accoppiamento di forma



2.2405

con perno di arresto



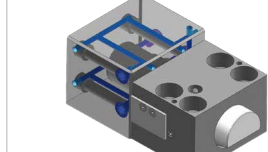
2.2407

con valvola a inseguimento per valori di temperatura elevati



2.2409

con valvola singola per comando individuale



2.2410

con circuito di raffreddamento per temperature fino a 250 °C

Elementi di bloccaggio a cuneo per bordo di bloccaggio diritto



2.2450

bloccaggio a molla e sbloccaggio idraulico



2.2451

bloccaggio e sbloccaggio idraulico



2.2460

bloccaggio e sbloccaggio idraulico



2.2503

bloccaggio ad arco autobloccante

Staffe di bloccaggio a 3 movimenti a scomparsa

con angolo di rotazione di 90°



4.2150

Staffe rotanti a trazione a scomparsa



4.2170

Staffe rotanti con angolo di rotazione di 90°



4.2180

Elementi di bloccaggio a trazione



4.2350

Elementi di bloccaggio a trazione con cava a T



4.2351

Elementi di bloccaggio a trazione con cava a T

Elementi di bloccaggio a trazione

cilindri idraulici a trazione con/per tirante

Elementi di bloccaggio idraulici
Centraline idrauliche
Accessori idraulici

Cilindri di bloccaggio per l'inserimento in cave a T



3.2202

Morsetto scorrevole di bloccaggio compact



3.2204

Morsetto scorrevole di bloccaggio classic



3.2206

Staffa di bloccaggio angolare

Cilindretto ad incasso con stelo filettato



4.1070

con richiamo a molla

Sistemi di bloccaggio rapido



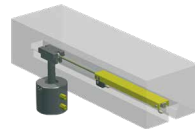
3.2260

Flexline-R in versione rinforzata



3.2280

Flexline con catena di spinta



3.2295

con cilindro pneumatico



RHI-WZ003

Flexline 14.0 con controllo dello stato

Accoppiamenti per barre di presa



4.2900

idraulico, meccanico, elettroidraulico o elettromeccanico



RHI-WZ001

accoppiamento e bloccaggio senza energia esterna

Centraline idrauliche



7.1600

Centraline idrauliche 500/250/160 bar 0,82/2,1/3,5 l/min



7.1800

Centraline idrauliche con struttura modulare da 30 a 500 bar da 0,9 a 12 l/min



8.800

Pompa idraulica per bloccaggi ad azionamento manuale 100, 200 e 500 bar

Accessori idraulici



11.2800

Raccordi e tubazioni



11.3800

Tubi flessibili ad alta pressione, blocchetti di collegamento, giunti rapidi e collegamenti a spina



11.9200

Pressostati, valvole, manometri e olii idraulici

Elementi di bloccaggio elettromeccanici
Elementi di bloccaggio meccanici

Elementi di bloccaggio elettromeccanici



5.2620

Elementi di bloccaggio a griffe per codolo autobloccanti con controllo della posizione



5.2640

Elementi di bloccaggio rotanti e a trazione autobloccanti con controllo della posizione



5.2650

Elementi di bloccaggio basculanti a trazione con controllo della posizione



5.2670

Elementi di bloccaggio a cuneo per bordo di bloccaggio diritto o rastremato

Elementi di bloccaggio meccanici



6.2210

Morsetti scorrevoli di bloccaggio con mandrino di serraggio integrato



6.2270

Mandrini di bloccaggio versione meccanica con sistema a cuneo integrato



6.2274

Dadi di serraggio versione meccanica con filettatura passante senza indicatore della forza di bloccaggio



6.2275

Dadi di serraggio versione meccanica con filettatura cieca senza indicatore della forza di bloccaggio



6.2276

Dadi di serraggio versione meccanica con filettatura passante e indicatore della forza di bloccaggio opzionale

Tecnica di cambio rapido e movimentazione degli stampi

Elementi e sistemi per un cambio rapido, semplice e sicuro degli stampi

Mensole per il cambio rapido stampi

Guide a rulli ed a sfere e guide per traslazione

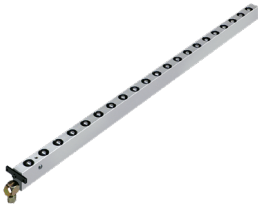
Guide a rulli



8.18340

idrauliche
con sollevamento idraulico
della guida

Guide a sfere



8.18341

idrauliche
con sollevamento idraulico
delle singole sfere

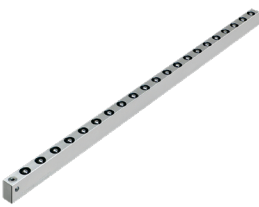
Guide a rulli



8.18342

idrauliche
con sollevamento idraulico
dei singoli rulli

Guide a sfere



8.18343

meccaniche
con pacco molle per sollevamento
delle singole sfere

Guide a rulli



8.18344

meccaniche
con pacco molle per sollevamento
dei singoli rulli

Inserti a rulli e a sfere



8.18345

meccanici
con pacco molle per sollevamento
delle singole sfere o rulli

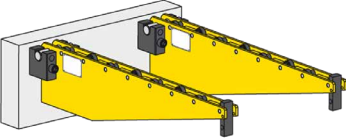
Guide a rulli per traslazione



8.18347

meccaniche,
senza sollevamento dei rulli,
senza pacco molle

Mensole per il cambio stampi



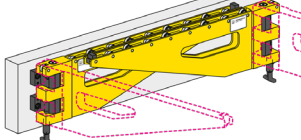
8.18350

Mensole a sbalzo
portata per coppia da 5 a 30 kN



8.18351

Mensole con piede di appoggio
portata per coppia da 6 a 250 kN



8.18352

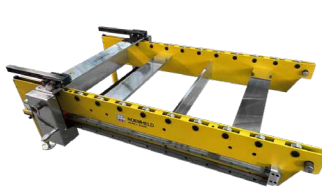
Mensole con cerniera, orientabili
verso sinistra e verso destra
portata per coppia da 10 a 60 kN

Mensole per il cambio stampi



8.18353

ad azionamento elettrico
con riduttore per azionamento
push-pull
per peso stampi fino a 25 t



8.18354

ad azionamento manuale
con manovella e riduttore
per peso stampi fino a 6 t



8.18360

ad azionamento elettrico
con azionamento a catena di
spinta
per peso stampi fino a 50 t



8.18362








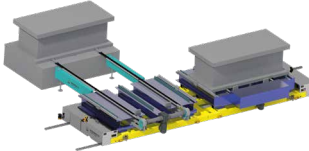
**Sistemi a catena con spinta
diretta con sistema push-pull**
ad azionamento elettrico
con azionamento a cremagliera
per peso stampi fino a 40 t



Carrelli per il cambio stampi
Sistemi di scaffali per il deposito degli stampi

Sistemi di bloccaggio magnetici
Sistemi di blocco del rotore






Carrelli per il cambio stampi

<p>RW 500</p>  <p>8.8900 spostabile manualmente con stazione di aggancio di sicurezza capacità di carico max. 500 kg</p>	<p>RW 1000</p>  <p>8.8901 spostabile manualmente con stazione di aggancio di sicurezza capacità di carico max. 1.000 kg</p>	<p>RW500 DS/RW850 S/ RW850 elmo</p>  <p>8.8901A sollevamento e traslazione manuale o completamente elettrica, con listone di aggancio capacità di carico max. 850 kg</p>	<p>RWA 1600</p>  <p>8.8902 spostamento elettrico con piattaforma di sollevamento elettro-idraulica con tavola di cambio senza e con sistema push-pull capacità di carico max. 1.600 kg</p>
<p>RWA 2500/4000/6000</p>  <p>8.8904 spostamento elettrico con piattaforma di sollevamento elettro-idraulica con sistema push-pull, capacità di carico max. 2.500, 4.000 o 6.000 kg</p>	<p>RWT</p>  <p>8.8905 spostamento elettrico con piattaforma di sollevamento elettro-idraulica sistema push-pull capacità di carico max. 4.000 kg</p>	<p>Piattaforme di supporto del carico per stampi RLP</p>  <p>8.8915 idraulica con tavola per il cambio stampi pompa manuale e guide a sfere idrauliche capacità di carico max. 1.000 kg</p>	<p>Carrelli per cambio stampi RWS</p>  <p>8.8920 guidati su binari con azionamento elettrico e sistema di trazione-spinta integrato capacità di carico fino a 40 t</p>

Sistemi di scaffalatura

 <p>8.8910 con speciali guide a rulli o a sfere</p>
--

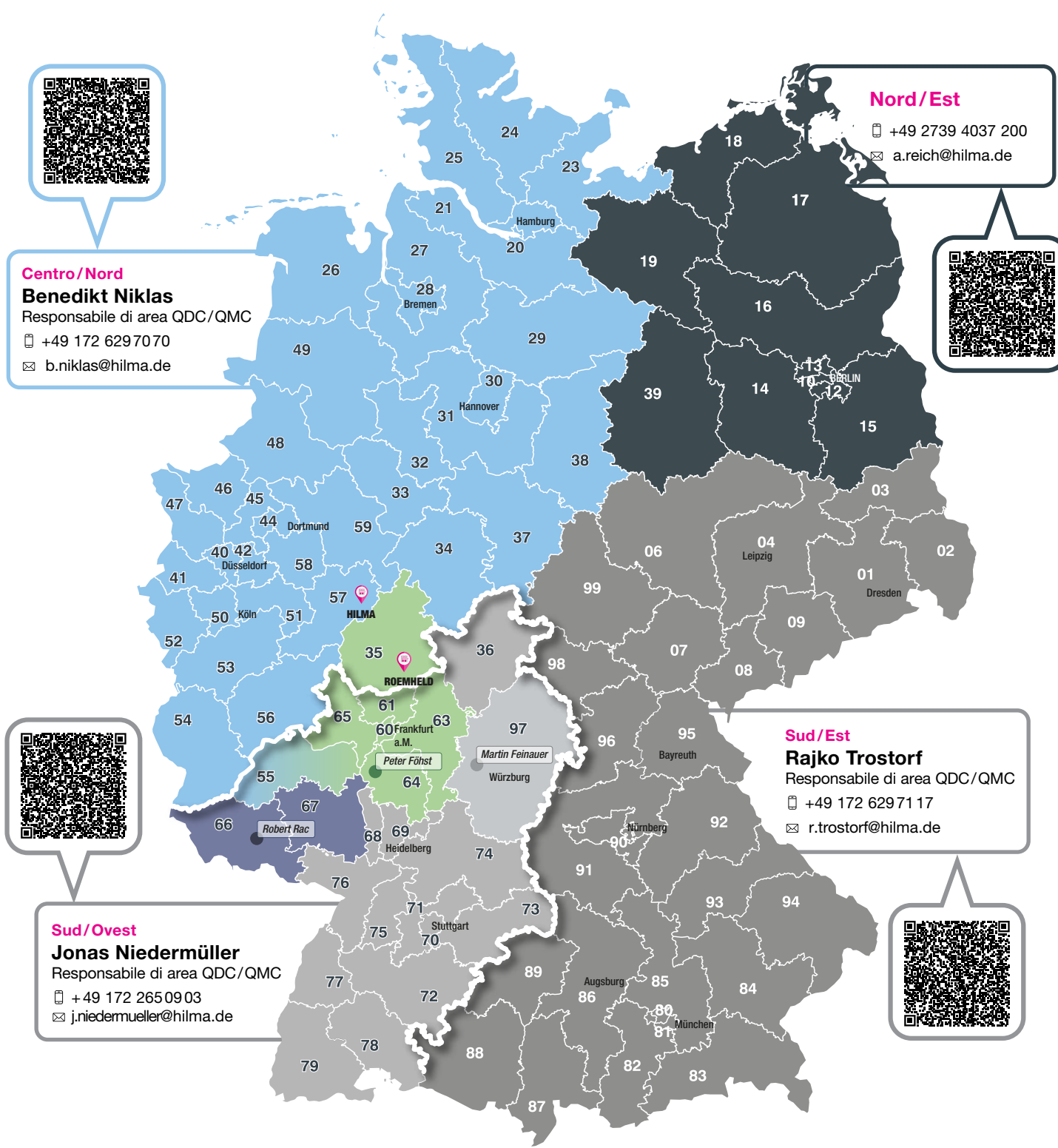
Sistemi di bloccaggio magnetici

 <p>9.1132 Sistemi di serraggio magnetici per la formatura della lamiera R-MAG-M Temperatura di esercizio fino a 100 °C</p>	 <p>9.1134 Sistemi di serraggio magnetici per presse a iniezione R-MAG-P Temperatura di esercizio fino a 150 °C</p>	 <p>9.1136 Sistemi di serraggio magnetici per presse stampaggio gomma R-MAG-R Temperatura di esercizio fino a 230 °C</p>	 <p>9.1138 Sistemi di serraggio magnetici per portastampi R-MAG-F Temperatura di esercizio fino a 100 °C</p>
 <p>9.1140 Sistemi di serraggio magnetici per macchine di pressofusione R-MAG-D Temperatura di esercizio fino a 200 °C</p>			

Sistemi di blocco del rotore

<p>Rotorlock</p>  <p>wz.roemheld.de/en/rotorlock Cilindri di blocco per il fissaggio di rotori di impianti eolici onshore e offshore in caso di lavori di manutenzione</p>

Argentina Nelso Ferreyra S.R.L. Ing. Huergo 1387 Parque Industrial-C.C. No. 144 C.P. 2400 San Francisco-Córdoba Tel. +54 3564 420755 ventas@dri-lex.com www.dri-lex.com	Australia Romheld Automation Pty Ltd. Unit 7, 62-66 Turner Road Smeaton Grange, NSW 2567 Tel. +61 297 21 1799 sales@romheld.com.au www.romheld.com.au	Belgio ITB Benelux BV Minervum 7215 4817 ZJ Breda Tel. +31 162 43 1691 info@itb-bv.nl www.itb-bv.nl	Brasile Sanposs TSCI Ltda. Rua Cândia nº 65 – Jardim do Mar São Bernardo do Campo – São Pau- lo, 09726-220 Tel. +55 11 4126 6711 sanposs@sanposs.com.br www.sanposs.com.br
Cina Roemheld Production Systems (Nanjing) Co., Ltd. 27-1 Guanyue Road, Qixia District 210033 Nanjing Tel. +86 2585766862 info@roemheld-china.com www.roemheld.com	Danimarca Duroc Machine Tool Danmark Ribevej 14 8940 Randers SV Tel. +45 86 412011 info.machinetool.dk@duroc.com www.duroc.com	Francia Roemheld S.A.S. 2 rue Parc des Vergers 91250 TIGERY Tel. +33 1 6497 97 40 info@roemheld.fr www.roemheld.fr	Finlandia Tanreco Oy Konepajankatu 11 11710 Riihimäki Tel. +358 19 77 485 myynti@tanreco.fi www.tanreco.fi
Gran Bretagna ROEMHELD UK Ltd. Unit 9 B Village - Endeavour Park, Baker Road - Nelson Park West Cramlington NE23 1XA Tel. +44 1670 281 400 sales@roemheld.co.uk www.roemheld.co.uk	India Oriental Engineering Works Pvt. Ltd. Oriental Crossing, Industrial Area Yamuna Nagar 135 001 (Haryana) Tel. +91 1732 25 1750 info@oewin.com www.oewin.com	Italia CAMAR S.p.A. Via Genova 58/A 10098 Cascine Vica-Rivoli (TO) Tel. +39 011 959.16.26 r.a. info@camarspa.it www.camarspa.it	Giappone Roemheld · Halder Co., Ltd. 2-14-8 Yushima, Bunkyo-ku Tokyo 113-0034 Tel. +81 03 6284 25 01 info@rohal.jp www.rohal.jp
Paesi Bassi ITB Benelux BV Minervum 7215 4817 ZJ Breda Tel. +31 162 43 1691 info@itb-bv.nl www.itb-bv.nl	Norvegia Duroc Machine Tool AS Anolitveien 7 1401 Ski Tel. +47 64 91 4880 info.machinetool.no@duroc.com www.duroc.com	Austria B-S-D Spanntechnik GmbH Sportplatzstraße 31 3385 Markersdorf Tel. +43 2749 728 70 office@bsdustria.com www.die-spanntechniker.at	Polonia INMET-BTH® ul. Jasna 1– 5 43 –190 Mikołów Tel. + 48 32 738 49 49 Mobil +48 604 268 726 biuro@roemheld.pl www.roemheld.pl
Portogallo DRIFTEC, Lda Rua Adelino Amaro da Costa, nº 330 4470-225 Maia Tel. +351 962 502 614 driftec@driftec.pt www.driftec.pt	Romania SC PARCON FREIWALD SRL Str. Depozitelor Nr. 22 540240 Târgu Mures Tel. +40 365 410 572 comert@parconfreiwald.ro www.parconfreiwald.ro	Russia DIFLEX LLC 3 Okskaya Naberezhnaya, Dzerzhinsk 606030 Nizhniy Novgorod Region Tel. +7 831 228 74 55 info@roemheld.ru www.roemheld.ru	Svezia Duroc Machine Tool AB Snedgatan 1 342 50 Vislanda Tel. +46 8630 23 00 info.machinetool.se@duroc.com www.duroc.com
Svizzera FN Niederhauser AG Spanntechnik und Systeme Allmend 39, 6204 Sempach Tel. +41 41 340 50 75 info@niederhauser.ch www.niederhauser.ch	Singapore Techpro Machine Tools Pte. Ltd. Block 2021, Street 23 Bukit Batok Industrial Park A, Unit 02-190 Singapore 659526 Tel. +65 6567 6677 enquiry@techpro.com.sg www.techpro.com.sg	Slovenia Halder norm + technik d.o.o. Miklavška cesta 50 2311 Hoče Tel. +386 2 61 82 646 info@halder.si www.halder.si	Spagna OBON Técnica de sujeción, S.L. Calle B, número 10 Polígono Industrial Can Xinxa 08348 Cabrlis (Barcelona) Tel. +34 93 576 87 10 info@obons.es
Sudafrica Stefan Hulme Clamping Technology Bokmakierie Street, Theresapark, Villa Casia Pretoria Tel. +27 82 478 9111 stefan@ctza.co.za www.clampingtechnology.co.za	Corea del Sud Halder Roemheld Korea Ltd. B-1405 Woolim Lions Valley 2 Cha, 146-8 Sangdaewon-dong, Jungwon-gu Seongnam-si, Gyunggi-do, South Korea Tel. +82 31 455 47 62 info@halder-roemheld.co.kr www.halder-roemheld.co.kr	Taiwan Jimmere International Corp. 120-2 Sec. 2 Fusing Road, South District Taichung City 40252 · Taiwan Tel. +886 4 2260 53 52 trade@jimmere.com.tw www.jimmere.com.tw	Thailandia Krasstec Co., Ltd. 1205 Rama 9 Soi 55 Rama 9 Road Suan Luang - Bangkok 10250 Tel. +66 273 21144 krasscom@krasstec.com www.krasstec.com
Repubblica Ceca Presston spol s.r.o. Božetěchova 50 61200 Brno Tel. +420 541 248 853 presston@presston.cz www.presston.cz	Turchia Hidkom Mühendislik-Müessilik Ltd. Organize Sanayi Bölgesi 75, Yıl Cd. Demirciler Sit. B Blok No.2 16220 Nilüfer / Bursa Tel. +90 224 243 82 92 hidkom@hidkom.com www.hidkom.com	Ungheria GIMEX Hidraulika Kft Selyem utca 1 9025 Győr Tel. +36 96 52 55 88 info@gimex.hu www.gimex.hu	Stati Uniti / Canada / Messico ROEMHELD North America – Carr Lane Roemheld Mfg. Co. 927 Horan Drive Fenton, Missouri 63026 Tel. +1 636 386 80 22 info@clrh.com www.roemheld-usa.com





Römheld GmbH
Friedrichshütte
Römheldstraße 1–5
35321 Laubach, Germany

Tel.: +49 6405 89-0
info@roemheld.de
www.roemheld.com



Hilma-Römheld GmbH
Centro di competenza
Tecnologia di bloccaggio stampi
e di cambio
Auf der Landeskronen 2
57234 Wilnsdorf-Wilden
Germany

Tel.: +49 2739 4037-0
info@roemheld.de
wz.roemheld.de/it



ROEMHELD
HILMA ■ STARK

Tutto per il cambio stampi rapido e sicuro su presse, macchine e impianti

dallo stoccaggio al trasporto e all'inserimento fino al posizionamento e bloccaggio degli stampi

Soluzioni complete da un unico fornitore!

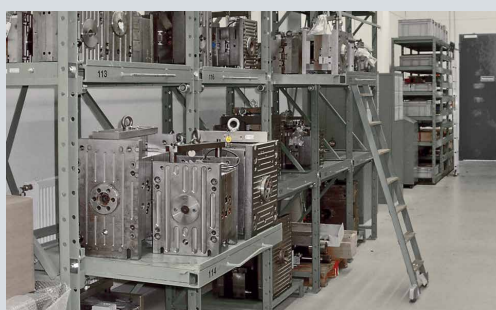
Vantaggi

- Cambio stampi rapido, semplice e sicuro
- Riduzione dei tempi di attrezzaggio
- Possibile automazione del cambio stampi
- Produttività più elevata

STOCCAGGIO

SISTEMI DI SCAFFALI

Scaffali per carichi pesanti con
listoni a sfere o a rulli integrati



TRASPORTO

CARRELLI PER IL CAMBIO RAPIDO STAMPI

per la movimentazione sicura
di stampi pesanti



INSERIMENTO

MENSOLE MOTORIZZATE / LISTONI A RULLI E A SFERE

per lo spostamento di stampi



POSIZIONAMENTO E BLOCCAGGIO

SISTEMI DI BLOCCAGGIO DEGLI STAMPI

idraulici, meccanici oppure
elettromeccanici



**Scoprite ora la
App QDC!**

<https://wz-app.roemheld.de/it/home>



Distributore Generale Esclusivo per l'Italia

CAMAR spa

Via Genova, 58/A
10098 Cascine Vica - Rivoli (TO)
Italia

Tel.: +39 011 959.16.26 r.a.
info@camarspa.it
www.camarspa.it

SEGUICI!

