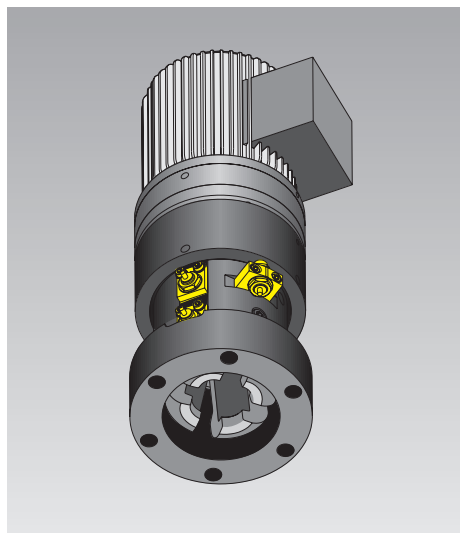




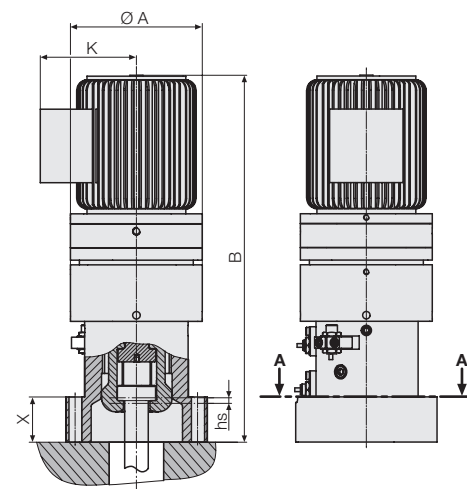
Elemento di bloccaggio a griffe per codolo

elettro-meccanico, autobloccante, con controllo della posizione, forze di bloccaggio 70 kN



Vantaggi

- Elevata sicurezza d'esercizio grazie al controllo di posizione ed alla sequenza automatica dei movimenti
- Comando centralizzato di tutti gli elementi di bloccaggio
- Costruzione compatta, struttura robusta
- Elevata capacità di carico meccanico
- Resistenza agli urti fino ad un'accelerazione dello slittone di max. 12 g
- Ideale sia per i riattrezzamenti (retrofitting) che per impianti in prima installazione
- Nessun ingombro all'inserimento degli stampi



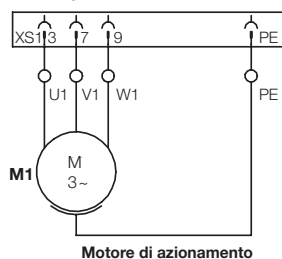
Impiego

Bloccaggio automatico di stampi

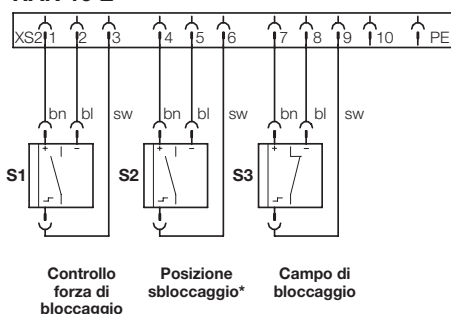
- sullo slittone della pressa
- sui premilamiera
- con temperature ambiente fino ad un max. di 70 °C

Schema di disposizione morsetti

HAN 3 HvE



HAN 10 E



*) Posizione -1 non gestita (segnale negato nell'unità di controllo)

Descrizione

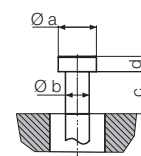
Il movimento rotatorio del motore viene trasformato tramite il riduttore Flexspline ed il mandrino in un movimento di presa e trazione dalle griffe di bloccaggio.

Per il bloccaggio le griffe agganciano il codolo del punto di bloccaggio e lo trascinano verso l'elemento di bloccaggio.

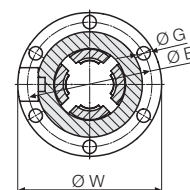
La forza di bloccaggio, la posizione di bloccaggio e di sbloccaggio vengono controllate tramite sensori di prossimità induttivi.

La forza di bloccaggio viene mantenuta grazie a caratteristiche meccaniche autobloccanti.

Geometria del codolo



Sezione A-A



Dati tecnici

Forza di bloccaggio	[kN]	70
Forza max. statica	[kN]	110
Velocità di bloccaggio	[mm/s]	3,8
Tensione alimentazione motore	[V/Hz]	400/50
Potenza motore	[kW]	0,55
Corrente nominale motore	[A]	2,1
a	[mm]	40
b	[mm]	25
c	[mm]	44
d	[mm]	16
A	[mm]	140
B	[mm]	390
E	[mm]	130
G	[mm]	14
Corsa di bloccaggio hs	[mm]	5
K	[mm]	102,0
W	[mm]	150
X	[mm]	48
No. ordin.		826230101

Altre cave a T, quote di bloccaggio, forze di bloccaggio e tensioni del motore a richiesta.