



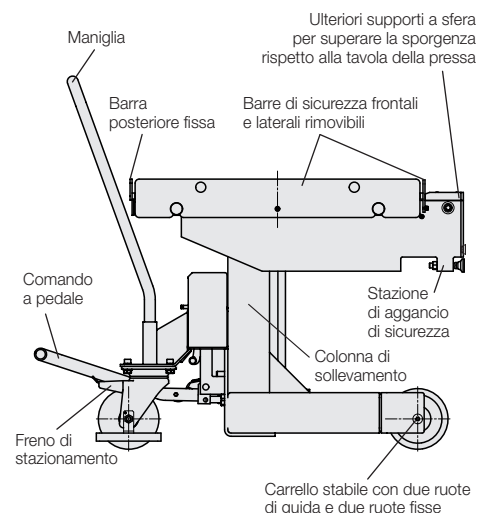
Carrello per cambio stampi RW

movimentazione manuale, con stazione di aggancio di sicurezza
 capacità di carico max. 1.000 kg



Vantaggi

- Risparmio di tempo nel cambio stampi
- Trasporto sicuro del materiale
- Massima sicurezza tramite stazione di aggancio automatica e protezione anti-scivolamento
- Piano a sfere robusto e resistente alle graffiature con superficie anodizzata e indurita
- Documentazione e costruzione con certificazione CE
- Posizionamento esatto
- Regolazione esatta dell'altezza tramite abbassamento di precisione
- Ergonomia migliorata per l'utilizzatore
- Protezione supplementare dalla caduta dello stampo con barre di sicurezza su tutti i lati
- Arresto sicuro del carrello con freno di stazionamento a pedale



Impiego

I carrelli per cambio stampi RW facilitano molto la manipolazione in caso di stampi pesanti e consentono un trasporto sicuro, con risparmio di energia e di tempo degli stampi con un peso fino a 1000 kg.

Tutti i carrelli vengono realizzati appositamente per stampi di pressatura e di punzonatura così come per stampi di fonderia e per pressocolata.

Descrizione

I carrelli per cambio stampi RW vengono movimentati manualmente.

La tavola per il cambio stampi è dotata di inserti a sfera che facilitano l'inserimento manuale degli stampi. Durante il trasporto gli inserti a sfera sono sempre abbassati ed allo stampo è impedito lo scivolamento. Inoltre lo stampo viene fissato su tutti i lati contro la caduta alla tavola di cambio stampi grazie a barre di sicurezza su tutti i lati della tavola di cambio stampi.

La tavola di cambio stampi può essere regolata in altezza tramite una colonna di sollevamento con azionamento a pedale. L'abbassamento preciso avviene tramite pedale - abbassamento supplementare per la discesa con precisione millimetrica della colonna di sollevamento.

Il baricentro del carico, durante il trasporto, deve essere collocato al centro del carrello e le colonne di sollevamento completamente abbassate.

Stazione di aggancio di sicurezza

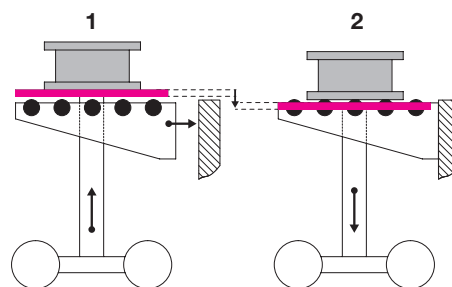
Durante il trasporto dello stampo le sfere sono sempre abbassate ed allo stampo è impedito lo scivolamento. Il sollevamento degli inserti a sfera avviene in caso di aggancio sicuro alla tavola della pressa. Il peso dello stampo è supportato dalla tavola della pressa.

1. Trasporto

- Colonna di sollevamento estesa
- Inserti a sfera ribassati
- Stampo sul piano della tavola

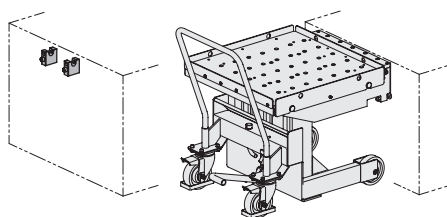
2. Aggancio

- Colonna di sollevamento abbassata
- Inserti a sfera sollevati
- Stampo sugli inserti a sfera



Versione con stazione di aggancio di sicurezza e piano a sfere

Stazione di aggancio



Versione

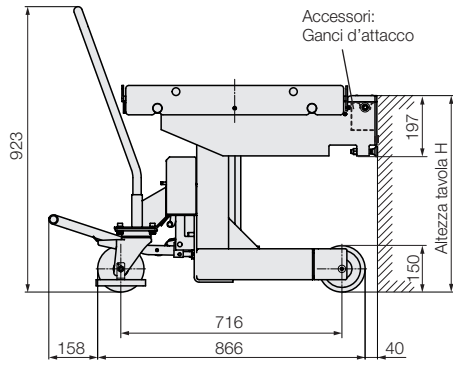
Dimensioni tavola: 720 x 720 mm
 Corsa utile: 635 mm

Abbassamento di precisione

per l'abbassamento con precisione millimetrica della colonna di sollevamento da 650 a 1285 mm tramite pedale.



Dati tecnici Dimensioni



Dati tecnici

Capacità di carico max.: 1000 kg

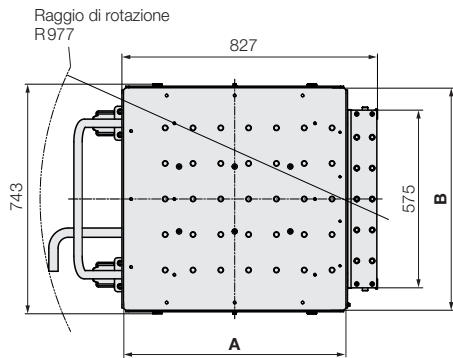
Corsa di sollevamento

Corsa totale	[mm]	700
Corsa utile	[mm]	635
Min. altezza tavola H	[mm]	650
Max. altezza tavola H	[mm]	1285

Dim. tavola* [mm]		Corsa totale [mm]	Azionamento ausiliario**	No. ordin.
A	B	700	senza	88913 1000
720	720			

* altre dimensioni della tavola di bloccaggio a richiesta

** con azionamento ausiliario a richiesta



Composizione della fornitura

La fornitura comprende: carrello per cambio stampi con una serie di ganci (2 pezzi) che possono essere ordinati anche come accessorio.

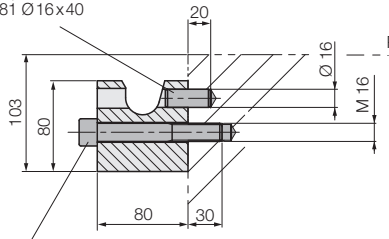
Accessori

Ganci d'attacco (kit di 2 pezzi)

per posizionare e bloccare il carrello per cambio stampi

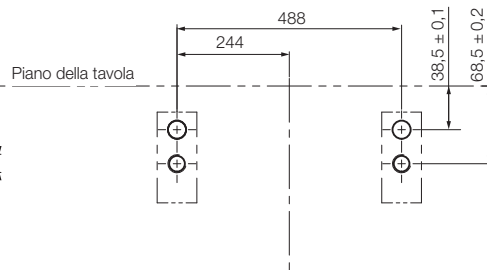
No. ordin. 789130001

Spina di posizionamento
DIN 1481 Ø16x40



Vite ad esagono incassato
DIN 912-M 16 x 110 - 8,8
Ma = 120 Nm

Tutte le dimensioni in [mm]



Le dimensioni sono valide per l'altezza di inserimento dello stampo pari a 1,5 mm al di sopra della tavola della macchina.